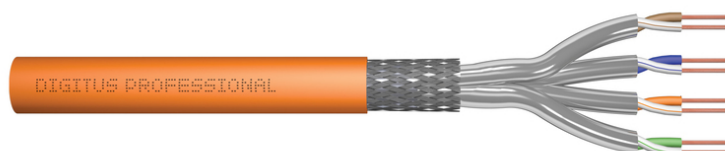


# DIGITUS Cavo di installazione S/FTP Cat.7, 1000 m, simplex, B2ca

DK-1745-VH-10  
EAN 4016032435891



## Cavo di installazione CAT 7 S-FTP, 1200 MHz B2ca (EN 50575), AWG 23/1, bobina da 1000 m,

Adecuado para el cableado estructurado de obras en las áreas secundarias y terciarias.

### Le migliori prestazioni e qualità della connessione per la vostra rete.

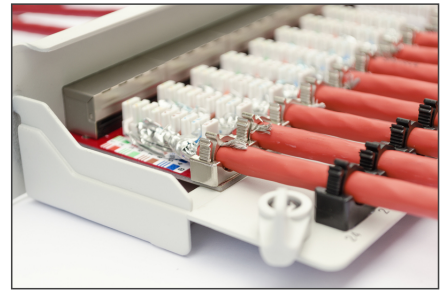
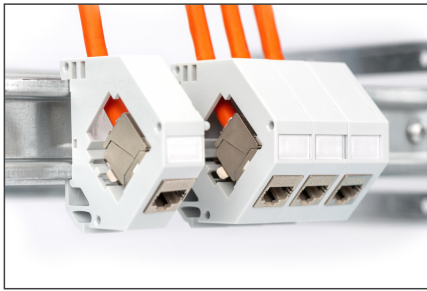
- Proprietà fisiche:
- Conduttore: filo di rame nudo, AWG 23/1
- Sistema(i) di valutazione e verifica della costanza della prestazione: Sistema 3
- Isolamento: SFS-PE (rivestimento in polietilene espanso)
- Numero totale di conduttori isolati: 8, intrecciati in 4 coppie
- Codice colore: Blu-bianco, arancione-bianco, verde-bianco, marrone-bianco
- Schermatura delle singole coppie: pellicola di poliestere laminata in alluminio, copre il 100%.
- Schermatura complessiva: treccia di rame
- Guaina esterna: da Eca a B2ca secondo EN 50575; LSZH
- Spessore della guaina esterna (nominale): 0,50 mm (Eca); 0,52 mm (Dca); 0,60 mm (Cca); 0,60 (B2ca)
- Colore: Arancione (RAL 2008)
- Proprietà meccaniche:
- Scarico della trazione: 150N max.
- Raggio di curvatura dinamico: 8x AD mm min.
- Raggio di curvatura statica: 4x AD mm min.
- Intervallo di temperatura di trasporto e stoccaggio: da -20 °C a +60 °C
- Intervallo di temperatura operativa: da -20 °C a +50 °C
- Intervallo di temperatura di installazione: da 0 °C a +50 °C

- Diametro esterno simplex (nominale): 7,0 mm (Eca); 7,2 mm (Dca); 7,5 mm (Cca); 7,5 mm (B2ca)
- Peso (kg/km): 49,5 kg (Eca); 51 kg (Dca), 53 kg (Cca); 53 kg (B2ca)
- Proprietà elettriche:
- Impedenza: 100±15 Ohm @ 4 - 1000 MHz; 100±25 OHM @ 100-600 MHz
- Capacità: 45 pF/m nominale a 1 KHz
- Sbilanciamento della capacità (coppia-terra): 1,6 pF/m max. a 1 KHz
- Resistenza di isolamento: 5 GOhm x km min.
- Resistenza CC: 95 Ohm/km max. (2% max. di resistenza sbilanciata)
- Resistenza di loop: 190 Ohm/km max. (2% max. di resistenza sbilanciata)
- Tensione di funzionamento: 72 Vdc max.
- Guaina esterna: Dca-s2 d1 a1 secondo EN 50575; LSZH
- Attenuazione dell'accoppiamento: CA-Tipo 1b
- Ritardo di fase: 450 nS/100 m max.
- Ritardo: 10 nS/100 m max.
- Classe di separazione: "d" secondo EN 50174-2
- NVP: 79%
- Assortimento: Cavi di installazione a doppino intrecciato
- Categoria: CAT 7
- Schermatura: S-FTP, coppie con schermatura a foglio metallico e treccia
- CPR: B2ca
- Lunghezza: 1000 m
- Colore: arancione
- Guaina: LSOH
- Struttura: 4 x 2 AWG 23/1, doppino "solid core"

## Logistics

	Number (pcs)	Weight (kg)	Depth (cm)	Width (cm)	Height (cm)	cm <sup>3</sup>
Packaging Unit Carton	1	47.00	55.00	55.00	35.00	105,875.00
Packaging Unit Inside	1	47.00	55.00	55.00	35.00	105,875.00
Packaging Unit Single	1	47.00	55.00	55.00	35.00	105,875.00
Net single without Packaging	1	0.00	55.00	55.00	35.00	0.00

More images:



**CAT 7 S/FTP Installation Cable, 1 000 m, Simplex, B2<sub>CL3a</sub>**

**DK.1745-VH-10 // CAT 7 S/FTP Installation Cable, 1000 m, Simplex, B2<sub>CL3a</sub>**

Anwendungsbeispiel  
Example of use

**DK.1745-VH-10 // CAT 7 S/FTP Installation Cable, 1000 m, Simplex, B2<sub>CL3a</sub>**

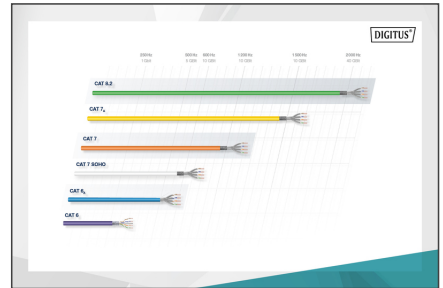
Kabelquerschnitt  
Cable cross section

**Produktkennlinien Produktinformationen**

Bestellnummer	Produktbeschreibung	Physikalische Spezifikationen / Physical Properties
DK.1745-VH-10	CAT 7 S/FTP Installation Cable, 1000 m, Simplex, B2 <sub>CL3a</sub>	<ul style="list-style-type: none"> <li>Leitungskategorie: CAT 7</li> <li>Leitungstyp: Simplex</li> <li>Leitungslänge: 1000 m</li> <li>Leitungsdicke: Ø 10,5 mm</li> <li>Leitungsmaterial: Kupfer</li> <li>Leitungsisolierung: LSZH</li> <li>Leitungsführung: B2<sub>CL3a</sub></li> <li>Leitungsführungskategorie: CPE class</li> </ul>

**Leitungskategorie / Transmission Properties**

MHz	ATT	MLT	PL NEXT	ANF	PLACK	RL	REXT	PS NEXT
1	2	3	7	7	7	26	28	7
10	10	11	35	35	35	80	84	11
100	19	21	64	64	64	100	108	19
1000	30	33	100	100	100	150	165	30
10000	45	50	150	150	150	220	240	45



**CEP Konformität**

Bestellnummer	Produktbeschreibung	Leitungskategorie / Transmission Properties	Leitungstyp / Cable Type	Leitungslänge / Cable Length	Leitungsdicke / Cable Diameter	Leitungsmaterial / Cable Material	Leitungsisolierung / Cable Insulation	Leitungsführung / Cable Class	Leitungsführungskategorie / Cable Class
B2 <sub>CL3a</sub>	High	1+	Simplex	1000 m	Ø 10,5 mm	Kupfer	LSZH	B2 <sub>CL3a</sub>	CPE class
C <sub>CL3a</sub>	High	3	Simplex	1000 m	Ø 10,5 mm	Kupfer	LSZH	C <sub>CL3a</sub>	CPE class
D <sub>CL3a</sub>	High	3	Simplex	1000 m	Ø 10,5 mm	Kupfer	LSZH	D <sub>CL3a</sub>	CPE class
E <sub>CL3a</sub>	High	3	Simplex	1000 m	Ø 10,5 mm	Kupfer	LSZH	E <sub>CL3a</sub>	CPE class



Safety notes

- I cavi dati non devono essere piegati, allungati o attorcigliati eccessivamente. Le piegature brusche possono danneggiare la guaina del cavo e causare guasti o cortocircuiti.
- L'installazione deve essere effettuata esclusivamente da personale specializzato.
- Installazione solo in ambienti asciutti.
- Il cavo dati non deve essere a contatto diretto con altri cavi elettrici o fonti di alta tensione per evitare interferenze elettromagnetiche.

EU responsible person

EU based economic operator ensuring the product complies with the required regulations.  
 ASSMANN Electronic GmbH  
 Auf dem Schüffel 3  
 Lüdenscheld, Germany  
<https://www.assmann.com>  
 info@assmann.com