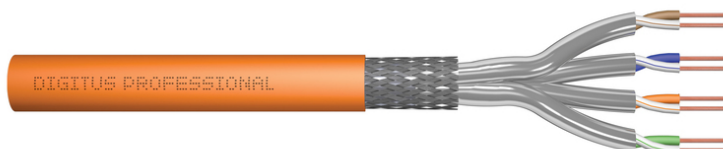


DIGITUS Câble d'installation à paire torsadée CAT 7 S-FTP, AWG 23/1

DK-1745-VH-10
EAN 4016032435891



Câble d'installation CAT 7 S-FTP, 1200 MHz B2ca (EN 50575), AWG 23/1, bobine de 1000 m,

Adapté pour le câblage structuré de bâtiments dans le secteur secondaire et tertiaire

Un débit et une qualité de connexion excellents pour votre réseau.

- Propriétés physiques :
- Conducteur : fil de cuivre nu, AWG 23/1
- Système(s) d'évaluation et de vérification de la constance des performances : Système 3
- Isolation : SFS-PE (gaine en polyéthylène expansé)
- Nombre total de conducteurs isolés : 8, torsadés en 4 paires
- Code de couleur : Bleu-blanc, Orange-blanc, Vert-blanc, Marron-blanc
- Blindage des paires individuelles : film polyester recouvert d'aluminium, couvre à 100
- blindage global : tresse de cuivre
- Gaine extérieure : Eca jusqu'à B2ca selon EN 50575 ; LSZH
- Épaisseur de la gaine extérieure (nominale) : 0,50 mm (Eca) ; 0,52 mm (Dca) ; 0,60 mm (Cca) ; 0,60 (B2ca)
- Couleur : Orange (RAL 2008)
- Propriétés mécaniques :
- Décharge de traction : 150N max.
- Rayon de courbure dynamique : 8x AD mm min.
- Rayon de courbure statique : 4x AD mm min.
- Plage de températures de transport et de stockage : -20 °C à +60 °C
- Plage de températures de fonctionnement : -20 °C à +50 °C
- Plage de températures d'installation : 0 °C à +50 °C

- Diamètre extérieur simplex (nominal) : 7,0 mm (Eca) ; 7,2 mm (Dca) ; 7,5 mm (Cca) ; 7,5 mm (B2ca)
- Poids (kg/km) : 49,5 kg (Eca) ; 51 kg (Dca), 53 kg (Cca) ; 53 kg (B2ca)
- Caractéristiques électriques :
- Impédance : 100±15 Ohm @ 4 - 1000 MHz ; 100±25 OHM @ 100-600 MHz
- Capacité : 45 pF/m nominal @ 1 KHz
- Dissymétrie de capacité (paire-terre) : 1,6 pF/m max. @ 1 KHz
- Résistance d'isolement : 5 GOhm x km min.
- Résistance au courant continu : 95 ohms/km max (2% max de résistance non équilibrée)
- Résistance de la boucle : 190 ohms/km max (2% max de résistance non équilibrée)
- Tension de fonctionnement : 72 Vdc max.
- Gaine extérieure : Dca-s2 d1 a1 selon EN 50575 ; LSZH
- Atténuation du couplage : CA-Type 1b
- Délai de phase : 450 nS/100 m max.
- Délai de propagation : 10 nS/100 m max.
- Classe de séparation : "d" selon EN 50174-2
- NVP : 79

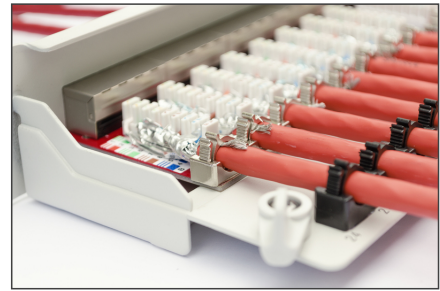
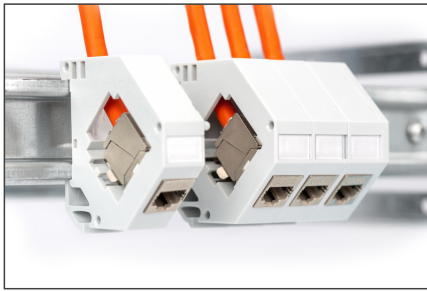
Attributes

- Assortiment: Câbles d'installation à paires torsadées
- Catégorie: Cat. 7
- Blindage: S-FTP, blindage par feuillard et par tresse
- RPC: B2ca
- Longueur: 1000 m
- Couleur: orange
- Gaine: LSOH
- Structure: 4x 2 AWG 23/1, paires torsadées blindées

Logistics

	Number (pcs)	Weight (kg)	Depth (cm)	Width (cm)	Height (cm)	cm ³
Packaging Unit Carton	1	47.00	55.00	55.00	35.00	105,875.00
Packaging Unit Inside	1	47.00	55.00	55.00	35.00	105,875.00
Packaging Unit Single	1	47.00	55.00	55.00	35.00	105,875.00
Net single without Packaging	1	0.00	55.00	55.00	35.00	0.00

More images:



DIGITUS

AWG 23/1 | 1200 MHz | 10 Gbit Ethernet | CAT 7 1,000 m

20/7/4/50 | LSZH | B2ca | CPE class

DIGITUS

DK.1745-VH-10 // CAT 7 S/FTP Installation Cable, 1000m, Simplex, B2ca

Anwendungsbeispiel
Example of use

DIGITUS

DK.1745-VH-10 // CAT 7 S/FTP Installation Cable, 1000m, Simplex, B2ca

Kabelquerschnitt
Cable cross section

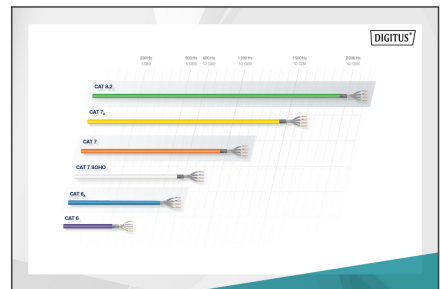
DIGITUS

Produktkennzeichen / Product Information	Physikalische Spezifikationen / Physical Properties
Bestellnummer / Order number DK.1745-VH-10 (1000m)	Standard EN 50173-100:2015, IEC 60332-1:2010, IEC 60332-2:2010
Produktbeschreibung / Product description CAT 7 S/FTP Installation Cable, 1000m, Simplex, B2ca	Material Polyethylene (PE)
Technische Eigenschaften / Technical Properties AWG 23/1 1200 MHz 10 Gbit Ethernet CAT 7 1000 m	Struktur / Structure 5x2x0.15mm (0.2mm) 5x2x0.15mm (0.2mm) 5x2x0.15mm (0.2mm) 5x2x0.15mm (0.2mm) 5x2x0.15mm (0.2mm)
Abmessungen / Dimensions Länge / Length: 1000m	Mechanische Eigenschaften / Mechanical Properties Zugfestigkeit / Tensile strength: >100N

DIGITUS

Leitungsparameter / Transmission Properties

FRF	MT	ME	FR NEXT	AN	FRACK	RL	REXT	PER NEXT
1	2	3	4	5	6	7	8	9
10	10	10	10	10	10	10	10	10
100	100	100	100	100	100	100	100	100
1000	1000	1000	1000	1000	1000	1000	1000	1000



DIGITUS

CEP Konformität / CE Marking

B2ca, Cca, Dca, Eca, Cca, s1a, d1, a1

Leitungsparameter (AWG) / Conductor parameters (AWG)

Abmessungen der Konformitäts-Daten / Dimensions of conformity data

Zusätzliche Informationen / Additional information



Safety notes

- Les câbles de données ne doivent pas être pliés, étirés ou tordus de manière excessive. Les pliages brusques peuvent endommager la gaine du câble et entraîner des pannes ou des courts-circuits.
- Installation uniquement par du personnel qualifié et formé.
- Pose uniquement dans des pièces sèches.
- Le câble de données ne doit pas être en contact direct avec d'autres câbles électriques ou sources de haute tension afin d'éviter les perturbations électromagnétiques ou les interférences.

EU responsible person

EU based economic operator ensuring the product complies with the required regulations.
 ASSMANN Electronic GmbH
 Auf dem Schüffel 3
 Lüdenscheid, Germany
<https://www.assmann.com>
info@assmann.com