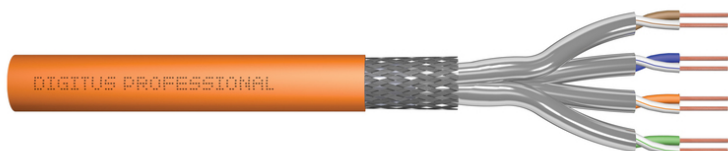


# DIGITUS Cat.7 S/FTP Verlegekabel, 500 m, simplex, B2ca

DK-1745-VH-5  
EAN 4016032435884



## CAT 7 S-FTP Installationskabel, 1200 MHz B2ca (EN 50575), AWG 23/1, 500 m Trommel,

Das Digitus Cat 7 Verlegekabel ist für den Einsatz im strukturierten Rechenzentrum und der Gebäudeverkabelung gemäß ISO/IEC 11801, DIN EN 50288-4-1, DIN EN 50173, IEC 61156-7, EN 50288-9-1 konzipiert. Das Kabel ist hervorragend für die Übertragung von analogen und digitalen Daten geeignet und unterstützt POE und POE+. Der Schirmaufbau setzt sich aus einzelgeschirmten Paaren mit einem verzinnnten Kupfergeflecht zusammen, die exzellente Schirmung und elektrische Werte gewährleistet.

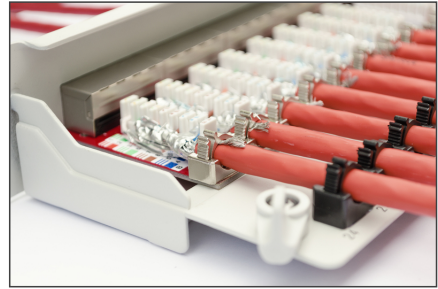
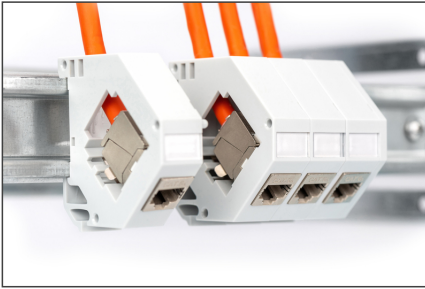
### Zukunftsorientierte Standards und High-End Qualität für Ihr Netzwerk.

- Physikalische Eigenschaften:
- Leiter: Blanke Kupferdraht, AWG 23/1
- System(e) zur Bewertung und Überprüfung der Leistungsbeständigkeit: System 3
- Isolierung: SFS-PE (geschäumter Polyethylen-Mantel)
- Gesamtzahl der isolierten Leiter: 8, verdreht zu 4 Paaren
- Farbcode: Blau-Weiß, Orange-Weiß, Grün-Weiß, Braun-Weiß
- Abschirmung der Einzelpaare: aluminiumkaschierte Polyesterfolie, deckt 100% ab
- Gesamtschirmung: Kupfergeflecht
- Außenmantel: B2ca gem. EN 50575; LSZH
- Außenmantelstärke (nominal): 0,50 mm (Eca); 0,52 mm (Dca); 0,60 mm (Cca); 0,60 (B2ca)
- Farbe: Orange (RAL 2008)
- Mechanische Eigenschaften:
- Zugentlastung: 135N max.
- Dynamischer Biegeradius: 8x AD mm min.

- Statischer Biegeradius: 4x AD mm min.
- Transport- und Lagertemperaturbereich: -20 °C bis +60 °C
- Betriebstemperaturbereich: -20 °C bis +50 °C
- Installationstemperaturbereich: 0 °C bis +50 °C
- Elektrische Eigenschaften:
- Impedanz: 100±15 Ohm @ 4 - 1000 MHz; 100±25 OHM @ 100-600 MHz
- Kapazität: 45pF/m nom. bei 1KHz
- Kapazität: 40 pF/m nominal @ 1 KHz
- Isolationswiderstand: 5 GOhm x km min.
- Gleichstromwiderstand: 95 Ohm/km max. (2% max. unbalancierter Widerstand)
- Schleifenwiderstand: 190 Ohm/km max. (2% max. unbalancierter Widerstand)
- Betriebsspannung: 72 Vdc max.
- Kopplungsdämpfung: CA-Type 1b
- Phasenverzögerung: 450 nS/100 m max.
- Laufzeitverzögerung: 10 nS/100 m max.
- Trennklasse: „d“ gem. EN 50174-2
- NVP: 79%
- Flammenausbreitung: EN EN 60332-1-2 (LSOH-PVC)
- Halogenfreiheit, Korrosivität: EN 60754-1/2 (LSOH)
- Rauchdichte EN 61034-2
- Sortiment: Twisted Pair Installationskabel
- Kategorie: CAT 7
- Schirmung: S-FTP, Paare in Metallfolie und Geflecht geschirmt
- BauPVO: B2ca
- Länge: 500 m
- Farbe: orange
- Kabelaufbau: 4 x 2 AWG 23/1, massives Twisted Pair
- Mantel: LSOH

Logistische Daten						
	Anzahl (Stück)	Gewicht (kg)	Tiefe (cm)	Breite (cm)	Höhe (cm)	cm³
Karton-VPE	1	28,01	38,00	38,00	38,50	55.594,00
Innen-VPE	1	28,01	38,00	38,00	38,50	55.594,00
Einzel-VPE	1	28,01	38,00	38,00	38,50	55.594,00
Netto einzeln ohne VP	1	0,00	38,00	38,00	38,50	0,00

Weitere Anwendungsbilder:



**CAT 7 S/FTP Installation Cable, 500m, Simplex, B2<sub>ca</sub>**

- AWG 23/1
- 1200 MHz
- 10 Gbit Ethernet
- CAT 7 1000 Mbps
- 20/7/4/50°
- LSZH
- B2<sub>ca</sub> CPRI class

**DK.1745-VH-S // CAT 7 S/FTP Installation Cable, 500m, Simplex, B2<sub>ca</sub>**

**Anwendungsbeispiel**  
Example of use

**DK.1745-VH-S // CAT 7 S/FTP Installation Cable, 500m, Simplex, B2<sub>ca</sub>**

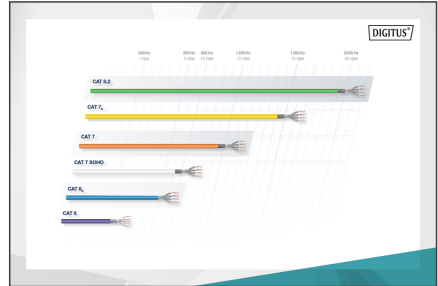
**Kabelquerschnitt**  
Cable cross section

**Produktinformationen Product Information**

<b>Bestandteile</b>	1x CAT 7 S/FTP Installation Cable, 500m, Simplex, B2 <sub>ca</sub>	<b>Physikalische Spezifikationen Physical Properties</b>	<ul style="list-style-type: none"> <li>Material: PVC</li> <li>Farbe: Orange</li> <li>Abmessung: 12,5 x 12,5 x 1,2 mm</li> <li>Nettogewicht: 1,2 kg</li> <li>Bruttogewicht: 1,5 kg</li> <li>Verpackung: 100m, 500m, 1000m</li> </ul>
<b>Technische Eigenschaften Technical Properties</b>	<ul style="list-style-type: none"> <li>Standard: IEC 61883-1, IEC 61883-2</li> <li>Norm: EN 50323-1, EN 50323-2</li> <li>Norm: EN 50323-3, EN 50323-4</li> <li>Norm: EN 50323-5, EN 50323-6</li> <li>Norm: EN 50323-7, EN 50323-8</li> <li>Norm: EN 50323-9, EN 50323-10</li> <li>Norm: EN 50323-11, EN 50323-12</li> <li>Norm: EN 50323-13, EN 50323-14</li> <li>Norm: EN 50323-15, EN 50323-16</li> <li>Norm: EN 50323-17, EN 50323-18</li> <li>Norm: EN 50323-19, EN 50323-20</li> <li>Norm: EN 50323-21, EN 50323-22</li> <li>Norm: EN 50323-23, EN 50323-24</li> <li>Norm: EN 50323-25, EN 50323-26</li> <li>Norm: EN 50323-27, EN 50323-28</li> <li>Norm: EN 50323-29, EN 50323-30</li> <li>Norm: EN 50323-31, EN 50323-32</li> <li>Norm: EN 50323-33, EN 50323-34</li> <li>Norm: EN 50323-35, EN 50323-36</li> <li>Norm: EN 50323-37, EN 50323-38</li> <li>Norm: EN 50323-39, EN 50323-40</li> <li>Norm: EN 50323-41, EN 50323-42</li> <li>Norm: EN 50323-43, EN 50323-44</li> <li>Norm: EN 50323-45, EN 50323-46</li> <li>Norm: EN 50323-47, EN 50323-48</li> <li>Norm: EN 50323-49, EN 50323-50</li> <li>Norm: EN 50323-51, EN 50323-52</li> <li>Norm: EN 50323-53, EN 50323-54</li> <li>Norm: EN 50323-55, EN 50323-56</li> <li>Norm: EN 50323-57, EN 50323-58</li> <li>Norm: EN 50323-59, EN 50323-60</li> <li>Norm: EN 50323-61, EN 50323-62</li> <li>Norm: EN 50323-63, EN 50323-64</li> <li>Norm: EN 50323-65, EN 50323-66</li> <li>Norm: EN 50323-67, EN 50323-68</li> <li>Norm: EN 50323-69, EN 50323-70</li> <li>Norm: EN 50323-71, EN 50323-72</li> <li>Norm: EN 50323-73, EN 50323-74</li> <li>Norm: EN 50323-75, EN 50323-76</li> <li>Norm: EN 50323-77, EN 50323-78</li> <li>Norm: EN 50323-79, EN 50323-80</li> <li>Norm: EN 50323-81, EN 50323-82</li> <li>Norm: EN 50323-83, EN 50323-84</li> <li>Norm: EN 50323-85, EN 50323-86</li> <li>Norm: EN 50323-87, EN 50323-88</li> <li>Norm: EN 50323-89, EN 50323-90</li> <li>Norm: EN 50323-91, EN 50323-92</li> <li>Norm: EN 50323-93, EN 50323-94</li> <li>Norm: EN 50323-95, EN 50323-96</li> <li>Norm: EN 50323-97, EN 50323-98</li> <li>Norm: EN 50323-99, EN 50323-100</li> </ul>	<ul style="list-style-type: none"> <li>Material: PVC</li> <li>Farbe: Orange</li> <li>Abmessung: 12,5 x 12,5 x 1,2 mm</li> <li>Nettogewicht: 1,2 kg</li> <li>Bruttogewicht: 1,5 kg</li> <li>Verpackung: 100m, 500m, 1000m</li> </ul>	

**Leistungseigenschaften Transmission Properties**

FRQ.	ATT	MEET	PER NEXT	ATT	PER NEXT	ATT	PER NEXT	ATT	PER NEXT
1	2	3	4	5	6	7	8	9	10
10	10	11	12	13	14	15	16	17	18
100	100	101	102	103	104	105	106	107	108
1000	1000	1001	1002	1003	1004	1005	1006	1007	1008
10000	10000	10001	10002	10003	10004	10005	10006	10007	10008



**CEP Konformität**

**B2<sub>ca</sub>** High High

**C<sub>ca</sub>** High High

**D<sub>ca</sub>** High High

**E<sub>ca</sub>** High High

**C<sub>ca</sub> s1a d1 a1**

