

# DIGITUS Cat.6 U/UTP installatiekabel, 305 m, simplex, Cca-s1a,d0,a1

DK-1615-VH-305  
EAN 4016032435792



## CAT 6 U-UTP installatiekabel, 250 MHz Cca (EN 50575), AWG 23/1, 305m karton, Sx, Vio

De Digitus Cat 6 U/UTP installatiekabel is ontworpen voor gebruik in gestructureerde datacenters en gebouwbekabeling in overeenstemming met ISO/IEC 11801, DIN EN 50288-6-1, DIN EN 50173, IEC 60332-1. De kabel is ideaal voor de overdracht van analoge en digitale gegevens en ondersteunt POE en POE+.

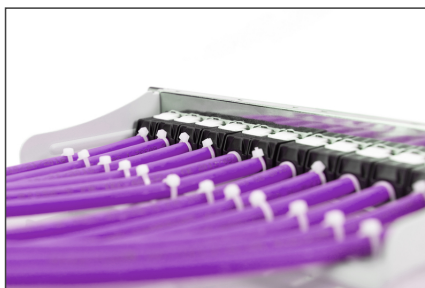
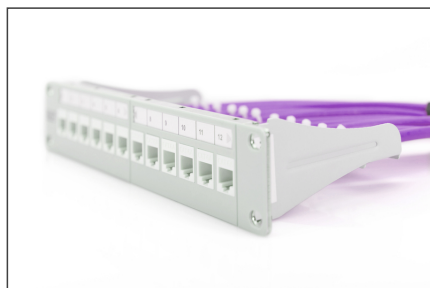
### Toekomstgerichte standaarden en hoogwaardige kwaliteit voor uw netwerk.

- Fysische eigenschappen:
- Geleider: Blanke koperdraad, AWG 23/1
- Systeem (systemen) voor de beoordeling en verificatie van de bestendigheid van de prestaties: Systeem 3
- Isolatie: HD-PE (Polyethyleen met hoge dichtheid)
- Totaal aantal geïsoleerde geleiders: 8, gedraaid in 4 paren
- Kleurcode: Blauw-wit, oranje-wit, groen-wit, bruin-wit
- Afscherming van de afzonderlijke paren: Geen
- Algehele afscherming: Geen
- Buitenmantel: Eca tot B2ca volgens EN 50575; LSZH
- Buitenmantel dikte nominaal: 0,5 mm (Eca); 0,6 mm (Dca); 1,0 mm (Cca); 1,0 mm (B2ca)
- Kleur buitenbehuizing: Violet (RAL 4005)
- Mechanische eigenschappen:
- Trekbelasting: 150N max.
- Dynamische buigradius: 8x AD mm min.

- Statische buigradius: 4x AD mm min.
- Temperatuurbereik transport en opslag: -20 °C tot +60 °C
- Bedrijfstemperatuurbereik: -20 °C tot +75 °C
- Temperatuurbereik installatie: 0 °C tot +50 °C
- Buitendiameter enkelvoudig (nominaal): 6,1 mm (Eca); 6,3 mm (Dca); 6,8 mm (Cca); 6,8 mm (B2ca)
- Gewicht (kg/km): 41 kg (Eca); 42 kg (Dca); 44 kg (Cca); 44 kg (B2ca)
- Elektrische eigenschappen:
- Impedantie: 100±50Ω @ 1 - 250MHz
- Capaciteit: 40 pF/m nominaal bij 800 Hz
- Onbalans capaciteit (paar-aarde): 1,5 pF/m max. @ 1 KHz
- Isolati weerstand: 5 GΩm x km min.
- Lusweerstand: max. 147 Ωm/km (max. 2% ongebalanceerde weerstand)
- Bedrijfsspanning: 72 Vdc max.
- Koppeldemping: CA-type 3
- Fasevertraging: 535 nS/100 m max.
- Tijdvertraging: 20 nS/100 m max.
- Isolatieklasse: "b" volgens EN 50174-2
- NVP: 69%
- Categorie: CAT 6
- Afscherming: U-UTP, niet afgeschermd
- CPR: Cca
- Lengte: 305 m
- Kleur: violet
- Mantel: LSOH
- Structuur: 4 x 2 AWG 23/1, massief getwist paar

Logistics						
	Number (pcs)	Weight (kg)	Depth (cm)	Width (cm)	Height (cm)	cm <sup>3</sup>
Packaging Unit Carton	1	14.60	42.00	26.50	40.00	44,520.00
Packaging Unit Inside	1	14.60	41.50	26.50	40.00	43,990.00
Packaging Unit Single	1	14.60	42.00	26.50	40.00	44,520.00
Net single without Packaging	1	0.00	0.00	0.00	0.00	0.00

More images:



**CAT 6 U/UTP Installation Cable, 305 m, Simplex, C<sub>ca</sub>**

**DK.1615-VH-305 // CAT 6 U/UTP Installation Cable, 305m, Simplex, C<sub>ca</sub>**

**Anwendungsbeispiel**  
Example of use

**DK.1615-VH-305 // CAT 6 U/UTP Installation Cable, 305m, Simplex, C<sub>ca</sub>**

**Kabelquerschnitt**  
Cable cross section

**Produktinformationen Product Information**

Herstellername Assmann Electronic GmbH	Modellnummer DK.1615-VH-305	Produktbeschreibung CAT 6 U/UTP Installation Cable, 305m, Simplex, C <sub>ca</sub>
Herstellerpartie DK.1615-VH-305	Materialnummer DK.1615-VH-305	Produktcode DK.1615-VH-305

**Physikalische Spezifikationen Physical Properties**

Leiter Copper	Leitermaterial Cu-ETP	Leiterquerschnitt 25,00 mm²
Leiterschicht Copper plating	Leiterschichtmaterial Cu	Leiterschichtdicke 0,10 µm

**Elektrische Eigenschaften Electrical Properties**

Standardkategorie CAT 6	Standardkategorie CAT 6	Standardkategorie CAT 6
Standardkategorie CAT 6	Standardkategorie CAT 6	Standardkategorie CAT 6

**Mechanische Eigenschaften Mechanical Properties**

Leiterschichtdicke 0,10 µm	Leiterschichtdicke 0,10 µm	Leiterschichtdicke 0,10 µm
Leiterschichtdicke 0,10 µm	Leiterschichtdicke 0,10 µm	Leiterschichtdicke 0,10 µm

**Leitungsgruppen-Trennungseigenschaften**

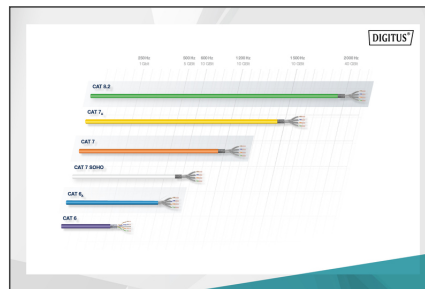
AWG	AWG	AWG	AWG	AWG	AWG	AWG	AWG	AWG	AWG
30	30	30	30	30	30	30	30	30	30
30	30	30	30	30	30	30	30	30	30

**Certificate**  
No. 071474-214-0

**Zertifikat**  
No. 071474-214-0

**GHMT Type Approval**  
2 Generer Draht, Kupfer, Klasse E

**GHMT Type Approval**  
2 Generer Draht, Kupfer, Klasse E



**CE Konformität**

CE Konformität	CE Konformität	CE Konformität	CE Konformität
CE Konformität	CE Konformität	CE Konformität	CE Konformität

**CE Konformität**

CE Konformität	CE Konformität	CE Konformität	CE Konformität
CE Konformität	CE Konformität	CE Konformität	CE Konformität



Safety notes

- Datakabels mogen niet te veel gebogen, uitgerekt of gedraaid worden. Scherpe bochten kunnen de kabelmantel beschadigen en leiden tot storingen of kortsluiting.
- Installatie alleen door getrainde specialisten.
- Alleen installeren in droge ruimten.
- De datakabel mag niet in direct contact komen met andere elektrische kabels of hoogspanningsbronnen om elektromagnetische interferentie te voorkomen.

EU responsible person

EU based economic operator ensuring the product complies with the required regulations.  
 ASSMANN Electronic GmbH  
 Auf dem Schüffel 3  
 Lüdenscheid, Germany  
<https://www.assmann.com>  
[info@assmann.com](mailto:info@assmann.com)