

DIGITUS Câble d'installation à paire torsadée Cat 6 U-UTP

DK-1615-VH-305
EAN 4016032435792



Câble d'installation CAT 6 U-UTP, 250 MHz Cca (EN 50575), AWG 23/1, 305m carton, Sx, Vio

Les câbles d'installation DIGITUS® catégorie 6 U-UTP ont été fabriqués et testés conformément aux spécifications ISO/IEC 11801, DIN EN 50173 et DIN EN 50288-5-1 catégorie 6. Chaque cordon est composé de 8 conducteurs isolés en polyéthylène codifiés par des couleurs AWG 23. Les détails imprimés le long de la gaine externe comprennent le nom de la marque, le code de l'article et la longueur du câble de 0 à 305 mètres. Le câble est emballé dans une boîte en carton qui facilite l'installation.

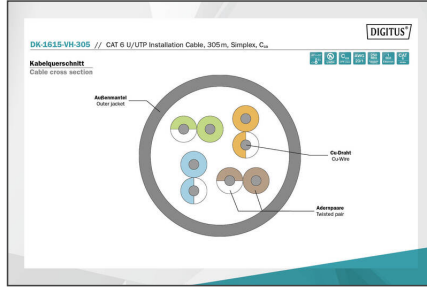
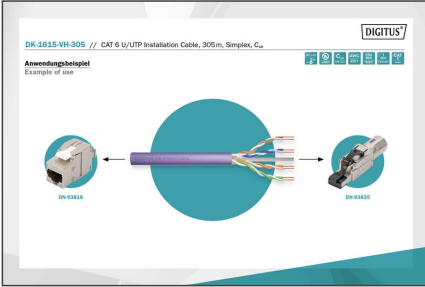
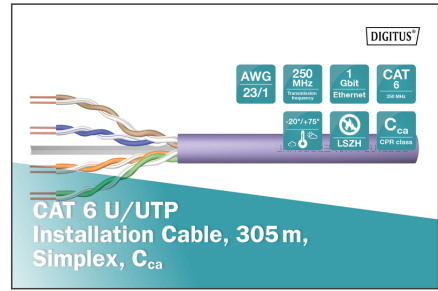
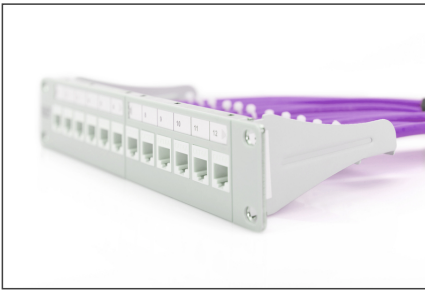
Un débit et une qualité de connexion excellents pour votre réseau.

- Propriétés physiques :
- Conducteur : AWG 23/1, fil conducteur en cuivre nu, diamètre : 0,57 mm, nominal
- Isolation : HD-PE
- Nombre total de capteurs isolés : 8, torsadés en 4 paires
- Code couleur : bleu et blanc, orange et blanc, vert et blanc, marron et blanc
- Blindage par paire individuelle : aucun
- Blindage général : aucun
- Gaine extérieure : Sans halogène (FRNC-B/LSZH-1)
- Épaisseur de gaine extérieure : 0,50 mm, nominal
- Couleur : Violet (RAL 4005)
- Propriétés mécaniques :
- Résistance à la traction : 150 N max.
- Rayon de courbure dynamique : 8x AD mm min.

- Rayon de courbure statique : 4x AD mm min.
- Plage de température de transport et de stockage : -20 °C à +60 °C
- Plage de température de fonctionnement : -20 °C à +75 °C
- Plage de température en fonctionnement : 0 °C à +50 °C
- Diamètre extérieur : 6,2 mm, nominal
- Résistant au feu : IEC 60332-1
- Absence d'halogène et densité de la fumée : IEC 60754-2 et IEC 61034
- Valeur calorique : 320 Mj/km
- Propriétés électriques :
- Impédance moyenne : 100 ± 5 ohm à 1 MHz - 600 MHz
- Capacité : 40 pF/m nominal @ 800 Hz
- Déséquilibre de capacités (paire-terre) : 1,5 pF/m max. @ 1 KHz
- Résistance d'isolation : 5 Gohm x km min.
- Résistance ohmique : 147 ohm/km max. (2 % max. de tolérance)
- Tension de fonctionnement : 72 Vdc max.
- Tension de fonctionnement : 72 Vdc max.
- Retard de phase : 535 nS/100 m max.
- Délai de propagation : 20 nS/100 m max.
- NVP : 69%
- Catégorie: Cat. 6
- Blindage: U-UTP, non blindé
- RPC: Cca
- Longueur: 305 m
- Couleur: violet
- Gaine: LSOH
- Structure: 4x 2 AWG 23/1, paires torsadées blindées

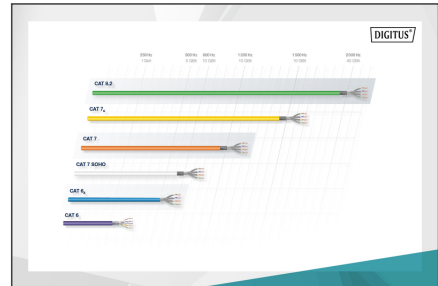
Logistics						
	Number (pcs)	Weight (kg)	Depth (cm)	Width (cm)	Height (cm)	cm³
Packaging Unit Carton	1	14.60	42.00	26.50	40.00	44,520.00
Packaging Unit Inside	1	14.60	41.50	26.50	40.00	43,990.00
Packaging Unit Single	1	14.60	42.00	26.50	40.00	44,520.00
Net single without Packaging	1	0.00	0.00	0.00	0.00	0.00

More images:



Produktinformationen Product Information		Physikalische Spezifikationen Physical Properties	
Anschlussart / Port type: RJ45	U/UTP	Leiter / Conductor: Silber / Silver	Bezugssystem / Reference system: IEC 60332-1
AWG: 23/1	250 MHz	Leitungsdichte / Cable density: 12 Leitungen / 12 positions	Bezugssystem / Reference system: IEC 60332-1
AWG: 23/1	250 MHz	Leitungsdichte / Cable density: 12 Leitungen / 12 positions	Bezugssystem / Reference system: IEC 60332-1
AWG: 23/1	250 MHz	Leitungsdichte / Cable density: 12 Leitungen / 12 positions	Bezugssystem / Reference system: IEC 60332-1
AWG: 23/1	250 MHz	Leitungsdichte / Cable density: 12 Leitungen / 12 positions	Bezugssystem / Reference system: IEC 60332-1

Leitungsgruppen Tabelle											
AWG	UTP	FTP	STP	PLC	PLCA	PL	PLA	PLB	PLC	PLCA	PLB
24	45	45	45	45	45	45	45	45	45	45	45
20	45	45	45	45	45	45	45	45	45	45	45
16	45	45	45	45	45	45	45	45	45	45	45
12	45	45	45	45	45	45	45	45	45	45	45



CPR Einstufung	Brandverhalten	Leitungsgruppen ENEC	Abkürzung der conformity Date	Zusatzanforderung
B2ca	Stark brennend	1+	1+	...
Cca	Mäßig brennend	3	3	...
Dca	Gering brennend	3	3	...
Eca	Nicht brennend	3	3	...



Safety notes

- Les câbles de données ne doivent pas être pliés, étirés ou tordus de manière excessive. Les pliages brusques peuvent endommager la gaine du câble et entraîner des pannes ou des courts-circuits.
- Installation uniquement par du personnel qualifié et formé.
- Pose uniquement dans des pièces sèches.
- Le câble de données ne doit pas être en contact direct avec d'autres câbles électriques ou sources de haute tension afin d'éviter les perturbations électromagnétiques ou les interférences.

EU responsible person

EU based economic operator ensuring the product complies with the required regulations.
 ASSMANN Electronic GmbH
 Auf dem Schüffel 3
 Lüdenscheld, Germany
<https://www.assmann.com>
info@assmann.com