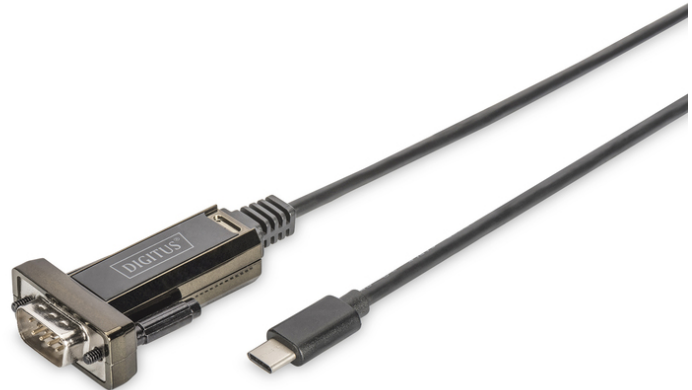


DIGITUS Адаптер USB типа C™ к последовательному разъему

DA-70166
EAN 4016032435129



USB Type C 2.0 to serial Converter, DSUB 9M 1m cable length, FTDI chipset

Серийный адаптер DIGITUS® USB Type-C™ предлагает практичное решение для серийного подключения. Серийный интерфейс RS232 больше не доступен на более новом аппаратном обеспечении, серийный адаптер DIGITUS® USB Type-C™ обеспечивает обмен данными между портом USB Type-C™ на компьютере и периферийными устройствами с серийным интерфейсом (COM-порт, RS232), такими как, например, метеостанции, датчики, машинное управление, телеприставки, игровые консоли, ноутбуки, сканеры, модемы, ISDN-адаптеры и другие периферийные устройства. Серийный адаптер USB Type-C™ совместим с USB1.1 и обеспечивает адаптируемую скорость передачи данных в бодах от 75 бит до 128 000 бит в секунду. С помощью индивидуально настраиваемого чипсета FTDI обеспечивается совместимость со всеми распространенными операционными системами, также предоставляется поддержка удаленного включения и управления питанием. Электропитание

осуществляется через разъем USB, отдельный источник питания не требуется.

Связывает последовательные устройства через порт USB с ПК

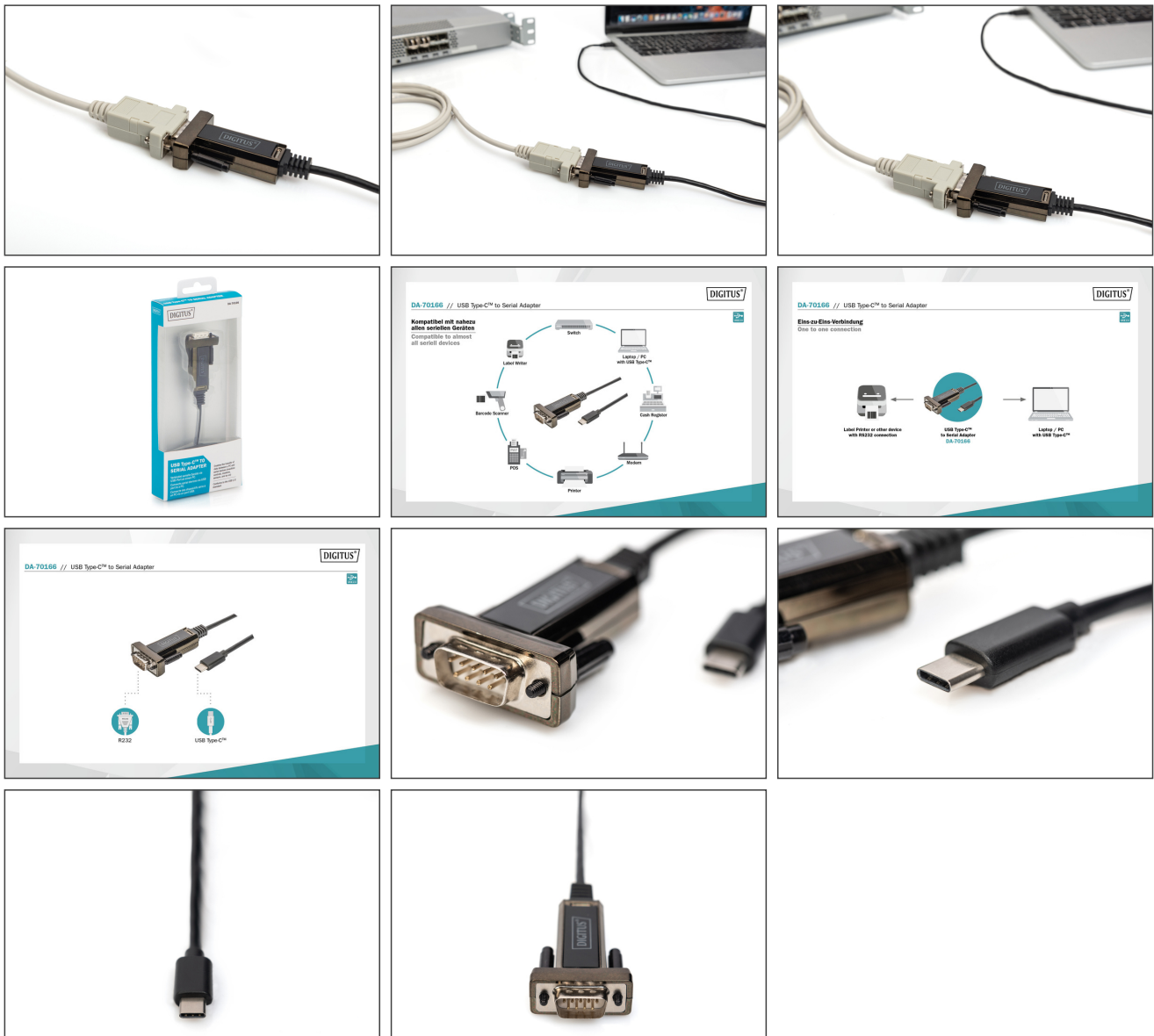
- Поддерживает последовательный интерфейс RS232
- Соответствует стандарту USB 2.0
- Совместимость с USB 1.1
- Скорость передачи от 1 Мбит/с и более
- Поддерживает удаленное включение и управление питанием
- Длина кабеля: 1 м
- Чипсет: FTDI/FT232RL
- Поддерживает Windows 11, 10, 8.1, 8, 7, Vista, XP, Mac OS X и Linux
- USB-C Products: yes

Package contents

- Адаптер USB к последовательному разъему
- Компакт-диск с документацией по изделию

Logistics						
	Number (pcs)	Weight (kg)	Depth (cm)	Width (cm)	Height (cm)	cm³
Packaging Unit Carton	150	16.80	50.40	21.30	41.80	44,873.10
Packaging Unit Inside	1	0.11	20.30	8.60	2.30	401.53
Packaging Unit Single	1	0.11	20.30	8.60	2.30	401.53
Net single without Packaging	1	0.02	100.00	3.50	1.50	0.00

More images:



Safety notes

- Overloading can lead to overheating and damage to the appliance or the connected peripherals.
- If necessary, use an external power supply to ensure stable performance.
- If devices such as external hard disks or printers that require a high power consumption are connected, the device should be used with an external power supply. Otherwise, the device could be overloaded or functional problems could occur.
- Do not expose the device to rain, moisture, vapors or liquids.
- Do not insert any objects into the device.
- Do not attempt to repair the unit or open the housing without authorization. You risk an electric shock!
- Ensure adequate ventilation to prevent damage due to overheating.
- Dust, moisture, vapors and strong cleaning agents or solvents can cause damage to the device.
- Disconnect the appliance from the power supply and the connected devices before cleaning.
- Clean the device with a dust-free cloth.

EU responsible person

EU based economic operator ensuring the product complies with the required regulations.

ASSMANN Electronic GmbH
 Auf dem Schüffel 3
 Lüdenscheid, Germany
<https://www.assmann.com>
info@assmann.com