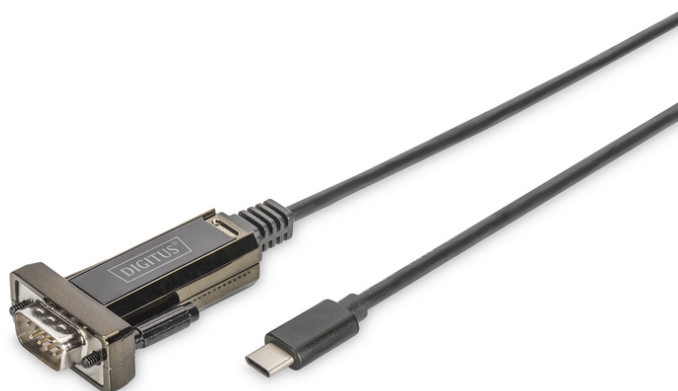


# DIGITUS Adaptador de série USB Tipo C™

DA-70166  
EAN 4016032435129



## USB Type C 2.0 to serial Converter, DSUB 9M 1m cable length, FTDI chipset

O adaptador de série DIGITUS® USB Type-C™ proporciona uma solução cômoda para fornecer conectividade em série. No hardware mais recente não se encontra disponível a interface RS232 de série; o adaptador em série DIGITUS® USB Type-C™ permite a troca de dados entre uma porta USB Type-C™ no computador e periféricos com uma interface de série (porta COM, RS232) como, por exemplo, estações meteorológicas, sensores, controles de máquina, conversores de TV, consolas de jogos, PDA, digitalizadores, modems, adaptadores ISDN e muitos outros periféricos. O adaptador de série USB Type-C™ é compatível com USB1.1 e permite taxas de transmissão personalizáveis entre 75 bits e 128.000 bits por segundo. O chipset FTDI configurável individualmente proporciona compatibilidade de todos os sistemas operativos comuns, bem como gestão de energia e suporte remoto de ativação. A energia é fornecida através da porta

USB, não sendo necessária uma fonte de alimentação separada.

### Liga dispositivos em série através de porta USB a um PC

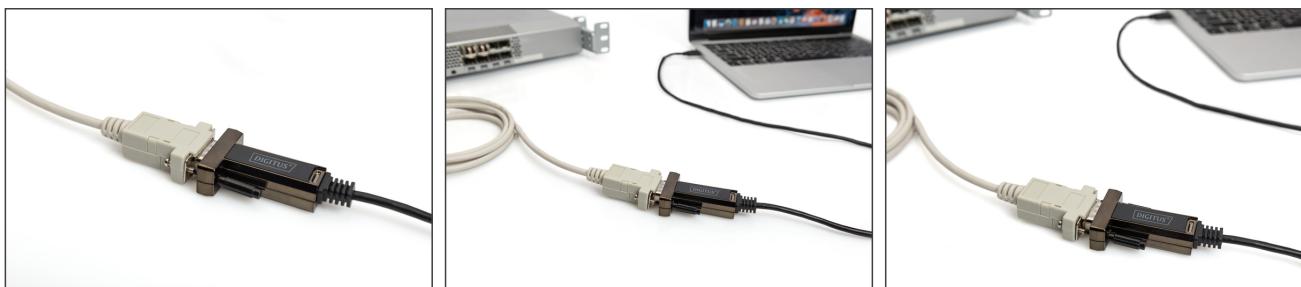
- Suporta a interface de série RS232
- Em conformidade com a norma USB 2.0
- Retrocompatibilidade com USB 1.1
- Velocidades de transferência de dados superiores a 1 Mbps
- Suporta função despertar remota e gestão de potência
- Comprimento do cabo: 1m
- Circuito integrado da placa-mãe: FTDI / FT232RL
- Marca
- USB-C Products: yes

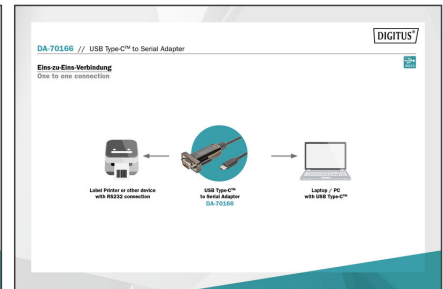
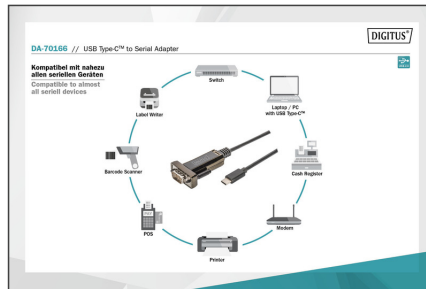
### Package contents

- Adaptador em série USB
- Controlador CD

Logistics						
	Number (pcs)	Weight (kg)	Depth (cm)	Width (cm)	Height (cm)	cm³
Packaging Unit Carton	150	16.80	50.40	21.30	41.80	44,873.10
Packaging Unit Inside	1	0.11	20.30	8.60	2.30	401.53
Packaging Unit Single	1	0.11	20.30	8.60	2.30	401.53
Net single without Packaging	1	0.02	100.00	3.50	1.50	0.00

### More images:





**Safety notes**

- Overloading can lead to overheating and damage to the appliance or the connected peripherals.
- If necessary, use an external power supply to ensure stable performance.
- If devices such as external hard disks or printers that require a high power consumption are connected, the device should be used with an external power supply. Otherwise, the device could be overloaded or functional problems could occur.
- Do not expose the device to rain, moisture, vapors or liquids.
- Do not insert any objects into the device.
- Do not attempt to repair the unit or open the housing without authorization. You risk an electric shock!
- Ensure adequate ventilation to prevent damage due to overheating.
- Dust, moisture, vapors and strong cleaning agents or solvents can cause damage to the device.
- Disconnect the appliance from the power supply and the connected devices before cleaning.
- Clean the device with a dust-free cloth.

**EU responsible person**

EU based economic operator ensuring the product complies with the required regulations.

ASSMANN Electronic GmbH  
 Auf dem Schüffel 3  
 Lüdenscheid, Germany  
<https://www.assmann.com>  
[info@assmann.com](mailto:info@assmann.com)