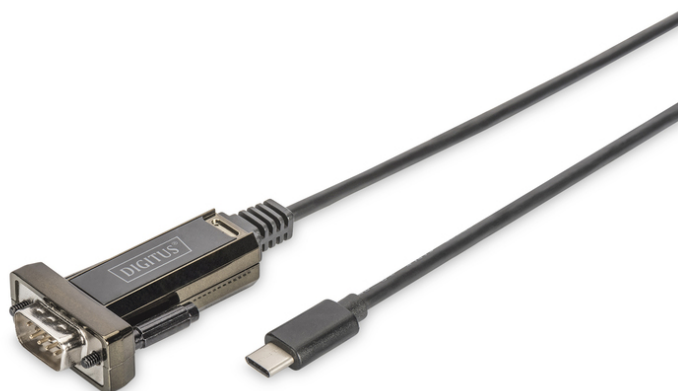


# DIGITUS USB Type-C™ seriële adapter

DA-70166  
EAN 4016032435129



## USB type C 2.0 naar seriële adapter, DSUB 9M Kabellengte van 1m, FTDI-chipset

De DIGITUS® USB Type-C™ seriële adapter biedt een praktische oplossing voor het tot stand brengen van seriële connectiviteit. Bij nieuwere hardware is tegenwoordig geen seriële RS232-interface meer beschikbaar, maar met de DIGITUS® USB Type-C™ seriële adapter wordt de gegevensuitwisseling tussen een USB Type-C™-poort op de computer en randapparaten met seriële interface (COM-poort, RS232), zoals weerstations, sensors, machinebesturingen, settopboxen, gaming consoles, pda's, scanners, modems, ISDN-adapters en vele andere randapparaten mogelijk gemaakt. De USB Type-C™ seriële adapter is achterwaarts compatibel met USB1.1 en maakt regelbare Baudsnelheden tussen 75 Bit en 128.000 Bit per seconde mogelijk. De afzonderlijk configureerbare FTDI-chipset biedt een compatibiliteit met alle gangbare besturingssystemen en worden eveneens power-management als wekken op afstand ondersteund. De stroomvoorziening vindt plaats over de USB-aansluiting; er is geen

afzonderlijke lichtnetadapter nodig.

### Verbindt seriële apparaten via USB-poort met een PC

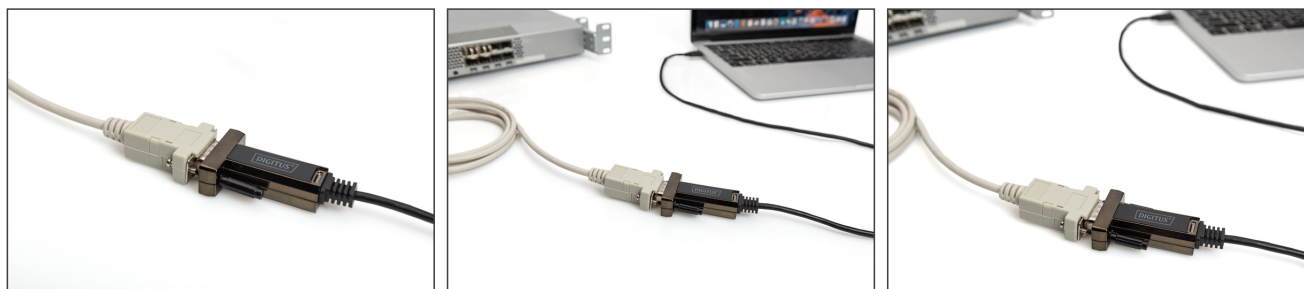
- Ondersteunt de seriële RS232-interface
- Voldoet aan de USB 2.0 standaard
- Achterwaartse compatibiliteit met USB 1.1
- Gegevensoverdrachtssnelheden van meer dan 1 Mbps
- Ondersteunt extern wekken en stroommanagement
- Kabellengte: 1m
- Chipset: FTDI / FT232RL
- Ondersteunt Windows 11, 10, 8.1, 8, 7, Vista, XP, Mac OS X en Linux
- USB-C producten: yes

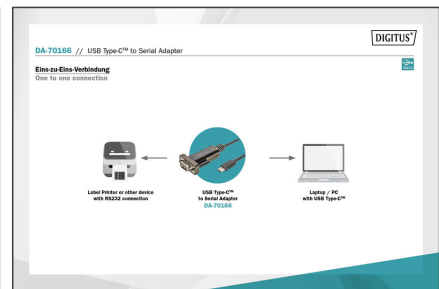
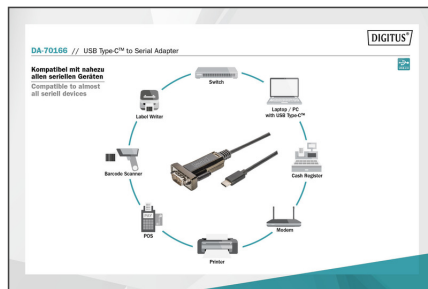
### Package contents

- USB – seriële adapter
- Driver CD

Logistics						
	Number (pcs)	Weight (kg)	Depth (cm)	Width (cm)	Height (cm)	cm <sup>3</sup>
Packaging Unit Carton	150	16.80	50.40	21.30	41.80	44,873.10
Packaging Unit Inside	1	0.11	20.30	8.60	2.30	401.53
Packaging Unit Single	1	0.11	20.30	8.60	2.30	401.53
Net single without Packaging	1	0.02	100.00	3.50	1.50	0.00

### More images:





**Safety notes**

- Overbelasting kan leiden tot oververhitting en schade aan het apparaat of de aangesloten randapparatuur.
- Gebruik indien nodig een externe voeding om stabiele prestaties te garanderen.
- Als apparaten zoals externe harde schijven of printers worden aangesloten die veel stroom verbruiken, moet het apparaat worden gebruikt met een externe voeding. Anders kan het apparaat overbelast raken of kunnen er functionele problemen optreden.
- Stel het apparaat niet bloot aan regen, vocht, dampen of vloeistoffen.
- Steek geen voorwerpen in het apparaat.
- Probeer het apparaat niet te repareren of de behuizing te openen zonder toestemming. U riskeert een elektrische schok!
- Zorg voor voldoende ventilatie om schade door oververhitting te voorkomen.
- Stof, vocht, dampen en sterke schoonmaakmiddelen of oplosmiddelen kunnen het apparaat beschadigen.
- Koppel het apparaat los van de voeding en de aangesloten apparaten voordat u het schoonmaakt.
- Reinig het apparaat met een stofvrije doek.

**EU responsible person**

EU based economic operator ensuring the product complies with the required regulations.

ASSMANN Electronic GmbH  
 Auf dem Schüffel 3  
 Lüdenscheid, Germany  
<https://www.assmann.com>  
[info@assmann.com](mailto:info@assmann.com)