

DIGITUS Mini DisplayPort 3in1 Adapter / Konverter

AK-340419-002-S
EAN 4016032433804



**DisplayPort Konverterkabel, Typ mDP-HDMI,DVI,VGA
St-Bu/Bu/Bu, 0.2m, 3in1 Multi-Media, gold, sw**

Dieser Adapter / Konverter ermöglicht es Ihnen Ihren PC oder Laptop mit DisplayPort an einem Bildschirm mit HDMI, DVI oder VGA Anschluss zu betreiben. Dies ist Ideal, wenn Sie sich mit unterschiedlichen Ausgabegeräten verbinden müssen, beispielsweise für Aussendienstler, die in verschiedenen Meetingräumen, verschiedene Anschlüsse vorfinden. Nützlich aber auch für Privatanwender, die zuhause Monitore und Fernseher mit verschiedenen Eingängen nutzen möchten. Der Konverter wandelt das Signal des DisplayPorts in HDMI, DVI oder VGA Signale um. Plug & Play - Betrieb funktioniert ohne Installation von Treibern und die Stromversorgung erfolgt über die DisplayPort Schnittstelle.

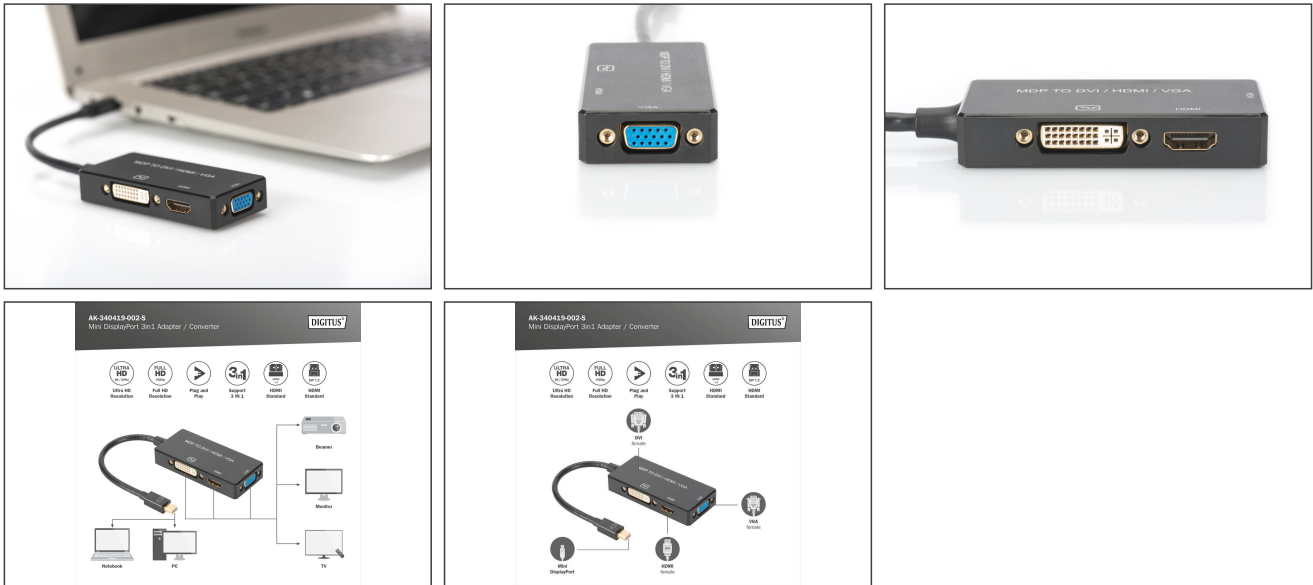
**Nutzen Sie HDMI, DVI oder VGA Geräte an Ihrem DisplayPort.
Sparen Sie sich 3 einzelne Adapter und nutzen Sie dieses 3in1 Konverterkabel.**

- Unterstützt 4K/2K mit 30Hz
- DisplayPort 1.2 Datenrate bis zu 5.4Gbit/s
- HDMI 1.4 Datenrate bis zu 3Gbit/s

- DVI & VGA Schnittstellen unterstützen Full HD 1080P@60Hz
- VGA Auflösung bis zu WUXGA 1920x1200 dpi (reduced blanking)
- Plug and Play Installation
- Adern Material: CU
- Anschluss 1: Mini DP, Stecker
- Anschluss 2: DP, Buchse + HDMI Typ A, Buchse + DVI-D, Buchse
- Arretierung: kein
- AWG: 28/30
- DisplayPort standard: DisplayPort 1.2
- Farbe Anschlüsse: schwarz
- Farbe Kabel: schwarz
- Haube: vergossen
- HDTV Standard: Ultra HD 4K
- Kontaktoberfläche: vergoldet
- Sortiment: DisplayPort Kabel
- Verpackung: Polybag
- Länge: 0.2 m
- AOC - Aktives Optisches Kabel: nein
- Schirmung: dreifache Schirmung

Logistische Daten						
	Anzahl (Stück)	Gewicht (kg)	Tiefe (cm)	Breite (cm)	Höhe (cm)	cm³
Karton-VPE	200	10,60	38,00	30,00	31,00	35.340,00
Innen-VPE	10	0,53	15,00	15,00	7,00	1.575,00
Einzel-VPE	1	0,05	12,00	12,00	2,00	288,00
Netto einzeln ohne VP	1	0,05	28,50	4,00	1,60	0,00

Weitere Anwendungsbilder:



Sicherheitshinweise

- Beim Ein- und Ausstecken fassen Sie Kabel ausschließlich am Stecker und ziehen nicht direkt am Kabel.
- Kabel dürfen nicht scharf geknickt oder in engen Winkeln gebogen werden, da dies die inneren Drähte beschädigen und zu Ausfällen führen kann.
- Achten Sie darauf, dass die Kabel nicht unter Zugbelastung stehen, da dies die Isolierung und die Leitungen im Inneren des Kabels beschädigen kann.
- Stellen Sie sicher, dass Kabel nicht in Bereichen verlegt werden, in denen sie leicht mechanisch beschädigt werden können.
- Kabel sollten nicht in Umgebungen mit extrem hohen oder sehr niedrigen Temperaturen eingesetzt werden. Achten Sie auf die Produktangaben zur maximalen Betriebstemperatur des Kabels
- Überprüfen Sie Kabel regelmäßig auf sichtbare Schäden wie Risse, Knicke oder Anzeichen von Abnutzung. Defekte Kabel sollten sofort ausgetauscht werden, um Ausfälle, Kurzschlüsse oder sogar Stromschläge zu vermeiden.

Verantwortliche Person für die EU

In der EU ansässiger Wirtschaftsbeteiligter, der sicherstellt, dass das Produkt den erforderlichen Vorschriften entspricht.

ASSMANN Electronic GmbH
 Auf dem Schüffel 3
 Lüdenscheid, Germany
<https://www.assmann.com>
info@assmann.com