

DIGITUS Cavo convertitore DisplayPort 3in1

AK-340418-002-S
EAN 4016032433781



DisplayPort converter cable, DP - HDMI+DVI+VGA M-F/F/F, 0.2m, 3in1 Multi-Media cable, CE, gold,bl

Con questo adattatore potete collegare il vostro computer o il vostro laptop con un'interfaccia DisplayPort a ogni Display HDMI, VGA o DVI.

Non c'è bisogno di acquistare 3 adattatori singoli.

- Convertire i segnali Porta Display ai segnali HDMI, DVI e VGA
- Ingresso: 1x Porta Display; Uscita: 1x HDMI & 1x DVI & 1x VGA
- Supporta 4K/2K con 30Hz
- Velocità di trasferimento dati DisplayPort 1.2 fino a 5,4Gbit/s
- Velocità di trasferimento dati HDMI 1.4 fino a 3Gbit/s
- Le interfacce DVI & VGA supportano Full HD 1080P@60Hz
- Risoluzione VGA fino a WUXGA 1920x1200 dpi (cancellazione ridotta)
- Installazione Plug and Play
- Non richiede alimentazione
- Assortimento: Cavi DisplayPort
- AWG: 28/30

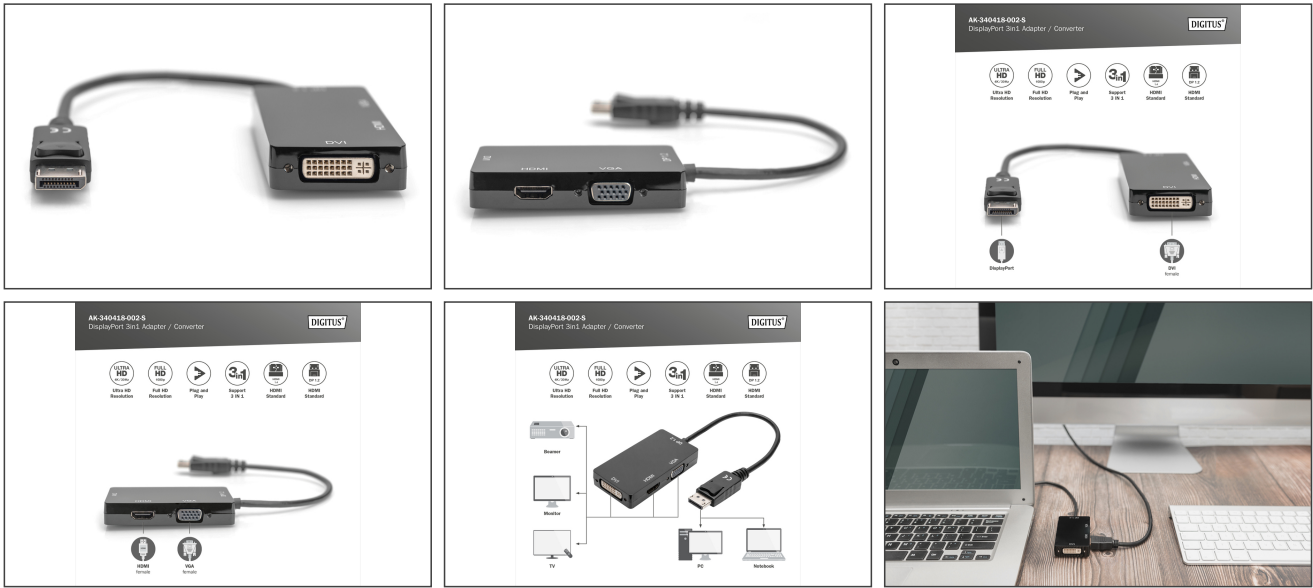
- Cappucci: stampato
- Colore cavo: nero
- Colore connettori: nero
- Connettore 1: Spina DP
- Connettore 2: Connettore jack DP + connettore jack HDMI tipo A + connettore jack DVI-D
- Imballaggio: Busta in plastica
- Interblocco: Fissaggio a scatto
- Materiale fili: CU
- Standard DisplayPort: DisplayPort 1.2
- Standard HDTV: Ultra HD 4K
- Superficie di contatto: placcata oro
- Lunghezza: 0.2 m
- AOC - Cavo attivo in fibra ottica: no
- Schermatura: tripla schermatura

Package contents

- Adattatore / Convertitore DisplayPort 3in1 - DP - HDMI+DVI+VGA

Logistics						
	Number (pcs)	Weight (kg)	Depth (cm)	Width (cm)	Height (cm)	cm ³
Packaging Unit Carton	100	7.20	50.00	21.00	32.00	33,600.00
Packaging Unit Inside	10	0.72	15.00	20.00	7.00	2,100.00
Packaging Unit Single	1	0.07	18.00	14.00	2.00	504.00
Net single without Packaging	1	0.05	28.50	4.00	1.60	0.00

More images:



Safety notes

- Quando si collega e scollega il cavo, afferrare solo la spina e non tirare direttamente il cavo.
- I cavi non devono essere attorcigliati in modo brusco o piegati ad angolo retto, poiché ciò può danneggiare i fili interni e causare guasti.
- Assicurarsi che i cavi non siano sottoposti a carichi di trazione, in quanto ciò potrebbe danneggiare l'isolamento e i fili all'interno del cavo.
- Assicurarsi che i cavi non vengano posati in aree in cui possono essere facilmente danneggiati meccanicamente.
- I cavi non devono essere utilizzati in ambienti con temperature estremamente elevate o molto basse. Prestare attenzione alle informazioni sul prodotto relative alla temperatura massima di esercizio del cavo.
- Controllare regolarmente che i cavi non presentino danni visibili, come crepe, pieghe o segni di usura. I cavi difettosi devono essere sostituiti immediatamente per evitare guasti, cortocircuiti o addirittura scosse elettriche.

EU responsible person

EU based economic operator ensuring the product complies with the required regulations.

ASSMANN Electronic GmbH
 Auf dem Schüffel 3
 Lüdenscheid, Germany
<https://www.assmann.com>
info@assmann.com