

DIGITUS Kabelbürstenleiste für 483 mm (19")-Schränke

DN-97660
EAN 4016032430599



1HE Kabelbürstenleiste, 44x483x11 mm Bürstenöffnung 27x423 mm, Farbe grau (RAL 7035)

Die 1HE Kabelbürstenleisten werden an den 483 mm (19")-Profilschienen befestigt. Integrierte Bürsten schützen die durchgeführten Rangierkabel vor Beschädigungen. Sie lassen sich somit besonders einfach in den hinteren bzw. seitlichen Schrankbereich verlegen um das Kabelmanagement in Ihrem Netzwerk- oder Serverschrank zu optimieren.

- robustes Stahlblech

- Öffnung mit Bürstenleiste (HxB: 27x423 mm)
- inkl. Befestigungsmaterial

Merkmale

- Farbe: lichtgrau, RAL 7035
- Gewicht: 24 g
- HE: 1

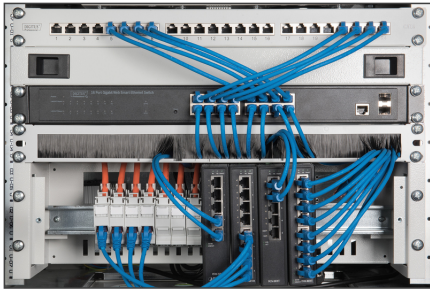
Lieferumfang

- Installations-Set (Schrauben, Käfigmuttern, Unterlegscheiben)

Logistische Daten						
	Anzahl (Stück)	Gewicht (kg)	Tiefe (cm)	Breite (cm)	Höhe (cm)	cm ³
Karton-VPE	50	17,60	29,50	24,50	51,00	36.860,20
Innen-VPE	1	0,35	23,30	49,50	5,50	6.343,42
Einzel-VPE	1	0,35	2,30	49,50	5,50	626,18
Netto einzeln ohne VP	1	0,12	1,10	48,30	4,40	0,00

Weitere Anwendungsbilder:



**Sicherheitshinweise**

- Beachten Sie bei der Installation und der Verwendung der Zubehörprodukte für Netzwerkschränke die jeweiligen Sicherheitshinweise des Herstellers, bzw. des Schranksystems, in dem sie das Zubehörteil verwendet wollen.

Verantwortliche Person für die EU

In der EU ansässiger Wirtschaftsbeteiligter, der sicherstellt, dass das Produkt den erforderlichen Vorschriften entspricht.

ASSMANN Electronic GmbH
Auf dem Schüffel 3
Lüdenscheid, Germany
<https://www.assmann.com>
info@assmann.com