

# DIGITUS Módulo bidireccional SFP+ 10 Gbps, monomodo, TX1330/RX1270, 10 km

DN-81205  
EAN 4016032424314



### Módulo SFP+ 10G, monomodo, BiDi, DDM Conector LC simplex, Tx1330/Rx1270, hasta 10 km

El módulo transceptor DIGITUS® Mini GBIC (SFP) ofrece la más alta calidad y fiabilidad. Ya sea de conmutador a conmutador, de convertidor a conmutador, de convertidor a convertidor u otras muchas posibilidades de uso: La amplia variedad de módulos DIGITUS® le permite utilizar con flexibilidad la tecnología de fibra óptica. El cumplimiento con el estándar MSA (Multi Source Agreement) garantiza la compatibilidad con terceros.

#### La conexión de fibra óptica Plug and Play

- Módulo SFP+ (Small Form Factor Pluggable)
- Compatible con los siguientes fabricantes: Allied Telesis, Allnet, Avaya, CISCO, D-Link, Edimax, FINISAR, FORCE 10, Gigamon, Intellinet, KTI Networks, Level One, PLANET, Tenda, TP-Link, TRENDnet, Mikrotik, ENTERASYS, RIVERSTONE, Unifi, Ubiquiti, ZyXEL, ZTE
- Conexión: 1x LC Simplex
- Módulo WDM bidireccional: sólo se necesita una fibra
- Longitud de onda: TX 1330 /RX 1270, monomodo
- 10 Gbps Velocidad de datos máxima
- Potencia de transmisión: mínimo -5 dBm, máximo 0,5 dBm
- Sensibilidad de recepción: Mínimo -13 dBm
- Para una distancia de hasta 10 km

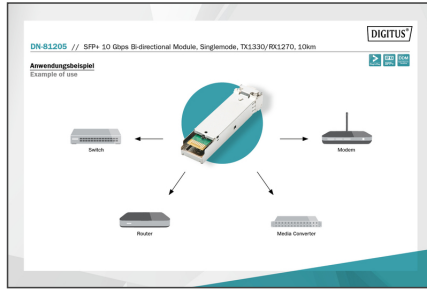
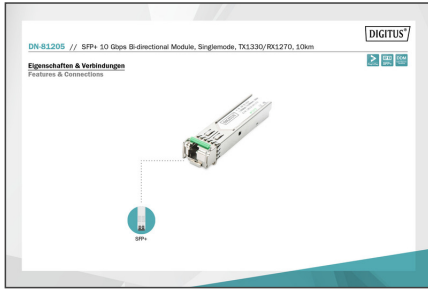
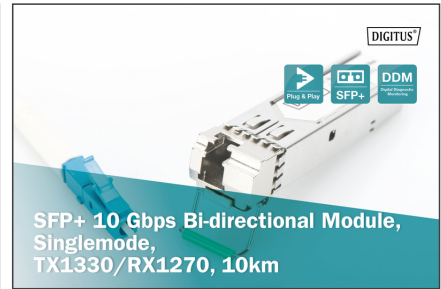
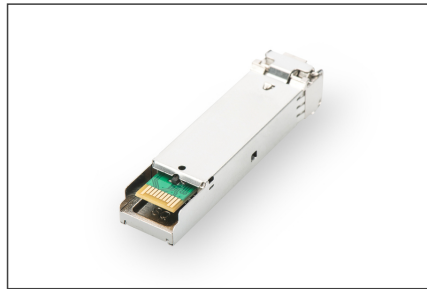
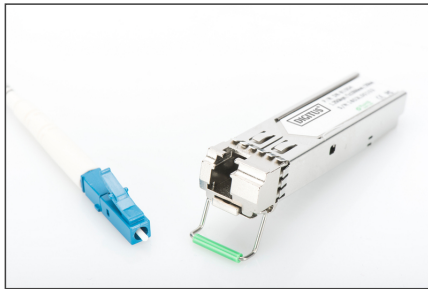
- Mecanismo de cierre rápido seguro
- Compatible con DDM (Control de Diagnóstico Digital)
- Alta calidad y máxima fiabilidad
- Cumple la norma IEEE802.3ae 10 Gigabit
- Producto láser de clase 1 según EN 60825-1
- Fácil instalación plug and play
- Compatible con MSA (Multi Source Agreement)
- Conectable en caliente
- Alimentación de 3,3 V
- Adecuado para cable de fibra óptica monomodo 09/125µm
- Temperatura de funcionamiento: 0 °C ~ 70 °C
- Modo: Monomodo
- Conector: LC
- Distancia (km): 10
- Longitud de onda: 1270/1330 nm
- Compatible DDM: sí
- Compatibilidad del fabricante: Cisco
- Modo de difusión: Bidireccional
- Conexión: SFP+
- Velocidad Ethernet: 10 gigabits

#### Package contents

- Módulo SFP+ 10G

Logistics						
	Number (pcs)	Weight (kg)	Depth (cm)	Width (cm)	Height (cm)	cm <sup>3</sup>
Packaging Unit Carton	120	7.00	55.00	39.50	25.50	55,398.80
Packaging Unit Inside	1	0.06	11.70	9.30	3.20	348.19
Packaging Unit Single	1	0.06	11.70	9.30	3.20	348.19
Net single without Packaging	1	0.03	6.00	0.80	1.00	0.00

**More images:**



**Safety notes**

- Evite el contacto directo con fuentes de luz: Los cables de fibra óptica, especialmente los que tienen fuentes de luz activas como el láser (por ejemplo, en sistemas de comunicación óptica), pueden emitir radiaciones peligrosas que pueden dañar los ojos. Procure no mirar nunca directamente a la luz de una fibra óptica, aunque la fuente luminosa sea invisible a simple vista.
- Cuando se trabaje con cables de fibra óptica, especialmente durante las pruebas o cuando se trabaje con láseres, deben llevarse siempre gafas protectoras para protegerse de las radiaciones nocivas.
- Al enchufar y desenchufar el cable, sujete sólo el enchufe y no tire directamente del cable.
- No doblar ni aplastar: Los cables de fibra óptica son sensibles a las tensiones mecánicas.
- Para proteger los cables de daños físicos, deben colocarse en conductos especiales o con materiales protectores.
- Mantenga limpios los conectores de los cables: Los cables de fibra óptica son sensibles al polvo y la suciedad. Incluso pequeñas partículas en los conectores pueden perjudicar gravemente la calidad de la señal.
- Los cables no deben utilizarse en entornos con temperaturas extremadamente altas o muy bajas. Preste atención a la información del producto sobre la temperatura máxima de funcionamiento del cable
- Compruebe regularmente si los cables presentan daños visibles

**EU responsible person**

EU based economic operator ensuring the product complies with the required regulations.

ASSMANN Electronic GmbH  
 Auf dem Schüffel 3  
 Lüdenscheid, Germany  
<https://www.assmann.com>  
[info@assmann.com](mailto:info@assmann.com)