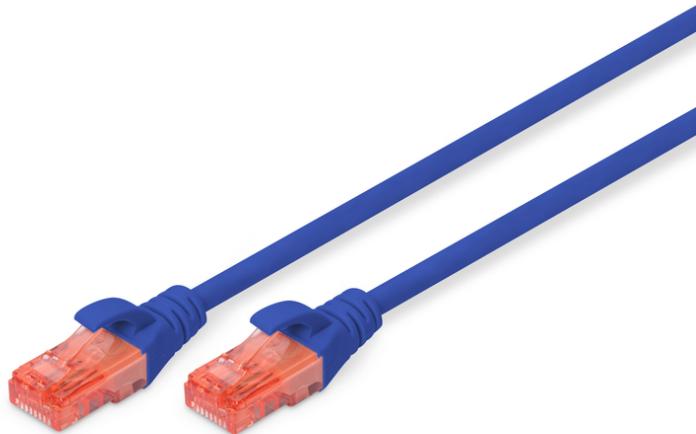


# DIGITUS Cavo patch U/UTP CAT - LSZH

DK-1617-020/B  
EAN 4016032387763



**Cavo patch U-UTP CAT 6, rame, LSZH AWG 26/7, lunghezza 2 m, colore blu**

I cavi patch classe E categoria 6 di DIGITUS® sono realizzati e testati secondo gli standard di ISO/IEC 11801 e DIN EN 50173 CAT 6. Garantiscono che l'installazione del cavo soddisfa le specifiche ISO & EN Channel e offrono prestazioni eccellenti nel cablaggio del CAT 6 DIGITUS®. La prestazione è stata testata fino a 250 MHz, comprese le caratteristiche prestazionali come per esempio la paradiafonia ("NEXT"). I cavi patch DIGITUS® sono stati progettati per soddisfare completamente tutte le richieste delle varie aree applicative. Ogni cavo è dotato di un salvacordone costampato con serracavo. Inoltre la guarnizione ha una protezione del fermo che impedisce l'aggrovigliamento del cavo così come la rottura della leva di arresto dal connettore. Una semplice identificazione della categoria 6 è resa possibile dalla colorazione rossa della spina.

**Le migliori prestazioni e qualità della connessione per la vostra rete.**

- 2x presa RJ45 (8P8C)

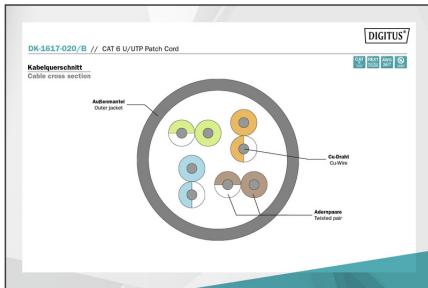
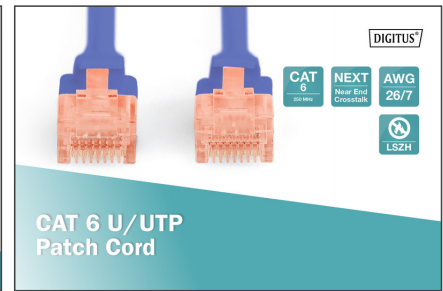
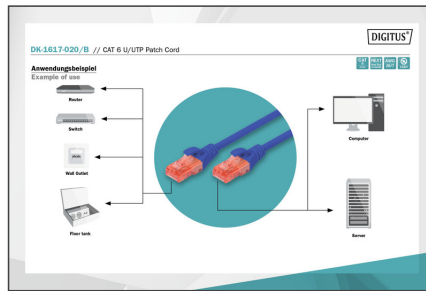
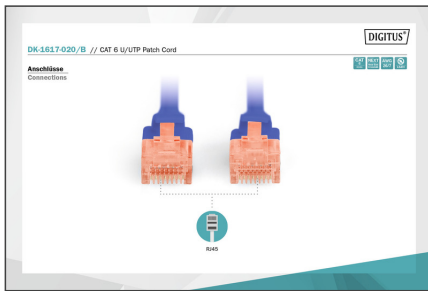
- Cappuccio con protezione anti piega, scarico della trazione e protezione del fermo
- Lunghezza minima di avvio
- Conduttore interno: Rame (Cu)

**Attributes**

- Assortimento: Cavi patch a doppino intrecciato
- Configurazione: 1:1
- Connettore 1: Spina modulare RJ45 (8/8)
- Connettore 2: Spina modulare RJ45 (8/8)
- Imballaggio: Busta in plastica DIGITUS
- Categoria: CAT 6
- Schermatura: U-UTP, non schermato
- Lunghezza: 2 m
- Colore: blu
- Guaina: LSOH
- Struttura: 4 x 2 AWG 26/7, doppino
- Versione stretta: no
- Flat Version: no

Logistics						
	Number (pcs)	Weight (kg)	Depth (cm)	Width (cm)	Height (cm)	cm <sup>3</sup>
Packaging Unit Carton	150	9.80	36.00	36.00	27.00	34,992.00
Packaging Unit Inside	10	0.65	11.00	25.00	30.00	8,250.00
Packaging Unit Single	1	0.07	1.60	14.00	25.00	560.00
Net single without Packaging	1	0.07	200.00	1.20	1.30	0.00

**More images:**



**Safety notes**

- Quando si collega e scollega il cavo, afferrare solo la spina e non tirare direttamente il cavo.
- I cavi non devono essere attorcigliati in modo brusco o piegati ad angolo retto, poiché ciò può danneggiare i fili interni e causare guasti.
- Assicurarsi che i cavi non siano sottoposti a carichi di trazione, che possono danneggiare l'isolamento e i fili all'interno del cavo.
- Assicurarsi che i cavi non vengano posati in aree in cui possono essere facilmente danneggiati meccanicamente.
- I cavi non devono essere utilizzati in ambienti con temperature estremamente elevate o molto basse. Prestare attenzione alle informazioni sul prodotto relative alla temperatura massima di esercizio del cavo.
- Controllare regolarmente che i cavi non presentino danni visibili, come crepe, pieghe o segni di usura. I cavi difettosi devono essere sostituiti immediatamente per evitare guasti, cortocircuiti o addirittura scosse elettriche.

**EU responsible person**

EU based economic operator ensuring the product complies with the required regulations.

ASSMANN Electronic GmbH  
 Auf dem Schüffel 3  
 Lüdenscheid, Germany  
<https://www.assmann.com>  
[info@assmann.com](mailto:info@assmann.com)