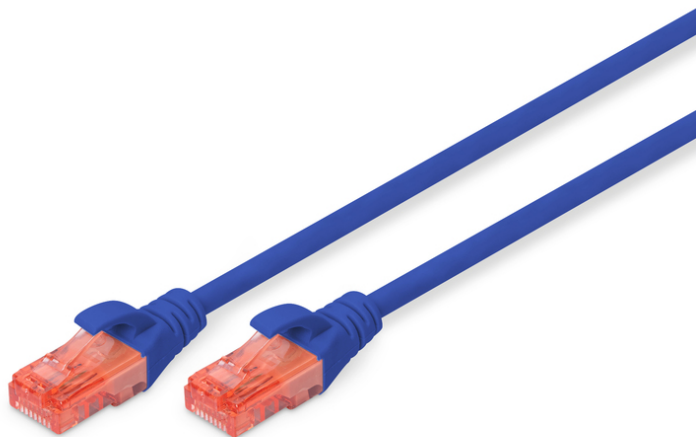


DIGITUS CAT 6 U/UTP patchkabel - LSZH

DK-1617-010/B
EAN 4016032387688



CAT 6 U-UTP patchkabel, koper, LSZH AWG 26/7, lengte 1 m, kleur blauw

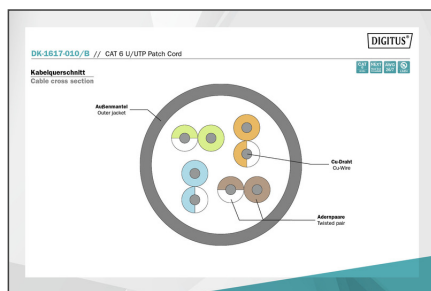
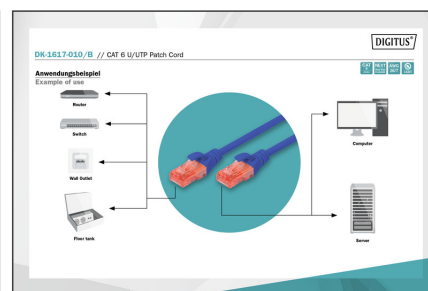
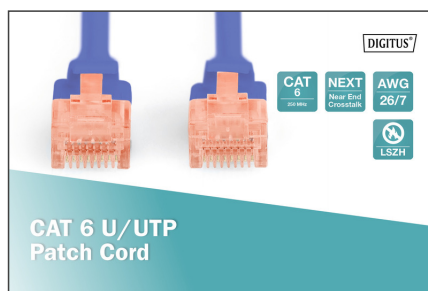
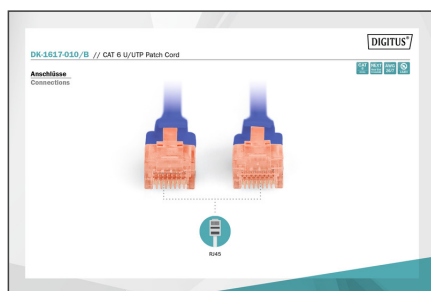
De DIGITUS® categorie 6 klasse E patchkabels worden geproduceerd volgens en getest naar ISO/IEC 11801 en DIN EN 50173 CAT 6 standaarden. Een kabelinstallatie die aan de ISO- & EN-channel-specificaties voldoet en een DIGITUS® CAT 6-bedrading die een uitstekende prestatie biedt worden gegarandeerd. De capaciteit werd tot 250 MHz getest, inclusief situaties zoals Near-End Crosstalk ("NEXT"). De DIGITUS® patchkabel is speciaal ontwikkeld om aan alle eisen in verschillende gebruikssituaties volledig te kunnen voldoen. Elke kabel is voorzien met aangescherpte kabelbeschermingstule met trekontlasting. Bovendien is de kabeltule voorzien met grendelbescherming, die voorkomt dat de kabel ergens blijft vastzitten en zorgt er tegelijkertijd voor dat de grendel niet afbreekt. Stekkers van categorie 6 zijn eenvoudig herkenbaar aan de rode kleur.

Zeer goede prestaties en uitstekende kwaliteit van de aansluitingen van uw netwerk.

- 2x RJ45-kabel (8P8C)
- Beschermkousen met knikbeschermingen, trekontlasting en grendelbescherming
- Lengte weergegeven op de koppelstukken
- Binnengeleider: Koper (Cu)
- Assortiment: Getwist paar patchkabels
- Configuratie: 1:1
- Connector 1: Modulaire RJ45 (8/8) stekker
- Connector 2: Modulaire RJ45 (8/8) stekker
- Verpakking: DIGITUS polybag
- Categorie: CAT 6
- Afscherming: U-UTP, niet afgeschermd
- Lengte: 1 m
- Kleur: blauw
- Mantel: LSOH
- Slanke versie: no
- Structuur: 4 x 2 AWG 26/7, getwist paar
- Flat Version: no

Logistics						
	Number (pcs)	Weight (kg)	Depth (cm)	Width (cm)	Height (cm)	cm³
Packaging Unit Carton	250	9.60	38.00	29.00	34.00	37,468.00
Packaging Unit Inside	10	0.38	27.00	22.00	8.00	4,752.00
Packaging Unit Single	1	0.04	12.50	12.00	1.00	150.00
Net single without Packaging	1	0.03	100.00	1.20	1.30	0.00

More images:



Safety notes

- Pak bij het aansluiten en loskoppelen van de kabel alleen de stekker vast en trek niet rechtstreeks aan de kabel.
- Kabels mogen niet te veel geknikt of gebogen worden, omdat dit de binnenste draden kan beschadigen en tot storingen kan leiden.
- Zorg ervoor dat de kabels niet onder spanning staan, omdat dit de isolatie en de draden in de kabel kan beschadigen.
- Zorg ervoor dat kabels niet op plaatsen worden gelegd waar ze gemakkelijk mechanisch beschadigd kunnen worden.
- Kabels mogen niet worden gebruikt in omgevingen met extreem hoge of zeer lage temperaturen. Let op de productinformatie over de maximale bedrijfstemperatuur van de kabel.
- Controleer kabels regelmatig op zichtbare schade zoals scheuren, knikken of tekenen van slijtage. Defecte kabels moeten onmiddellijk worden vervangen om storingen, kortsluiting of zelfs elektrische schokken te voorkomen.

EU responsible person

EU based economic operator ensuring the product complies with the required regulations.

ASSMANN Electronic GmbH
 Auf dem Schüffel 3
 Lüdenscheid, Germany
<https://www.assmann.com>
info@assmann.com