

DIGITUS Универсальное настенное крепление для мониторов размером до 81 см (32")

DA-90303-1
EAN 4016032383123



Wall Mount for monitor up to 81cm (32") fix mount, 18kg max load, max VESA 100x100

Универсальный кронштейн для настенного крепления светодиодного, ЖК-монитора. Очень маленькое расстояние до стены в 18 мм обеспечивает элегантность крепления на стену плоского экрана. Кронштейн для монитора обеспечивает возможность установки светодиодных, ЖК-мониторов всех марок. При выборе подходящего крепления следует учитывать лишь размер VESA, а также вес Вашего монитора.

Универсально подходит для всех светодиодных и ЖК-мониторов с возможностью крепления согласно стандарту VESA

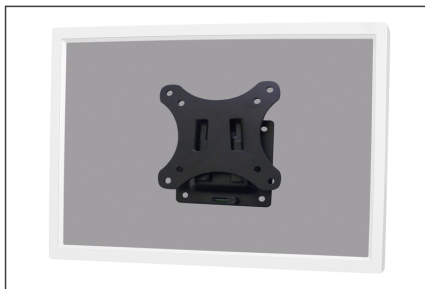
- Подходит для расстояний между отверстиями стандарта VESA 75 x 75 и 100 x 100 мм
- Для монитора размером до 81 см (32") с максимальным весом до 18 кг
- Расстояние до стены всего 18 мм
- Встроенный уровень для простоты установки
- Вес 0,3 кг
- Размеры: 120 x 120 x 18 мм

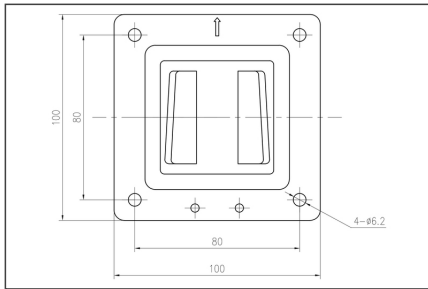
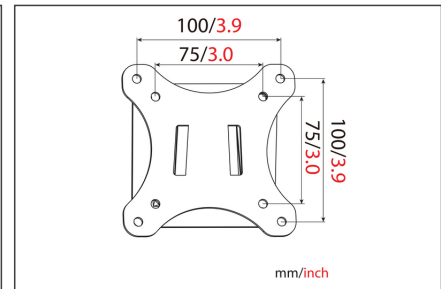
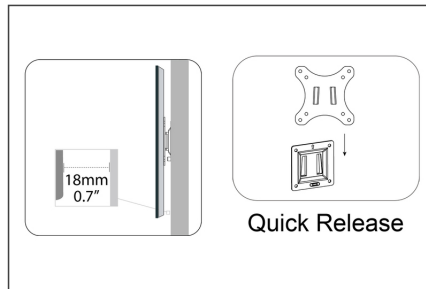
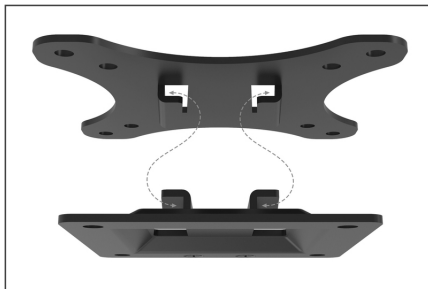
Package contents

- Настенное крепление для монитора
- Руководство по эксплуатации
- Винты для установки монитора

| Logistics | | | | | | |
|------------------------------|--------------|-------------|------------|------------|-------------|-----------------|
| | Number (pcs) | Weight (kg) | Depth (cm) | Width (cm) | Height (cm) | cm ³ |
| Packaging Unit Carton | 36 | 15.50 | 27.50 | 42.00 | 21.00 | 24,255.00 |
| Packaging Unit Inside | 1 | 0.43 | 15.00 | 13.00 | 2.50 | 487.50 |
| Packaging Unit Single | 1 | 0.43 | 15.00 | 13.00 | 2.50 | 487.50 |
| Net single without Packaging | 1 | 0.33 | 12.00 | 12.00 | 1.50 | 0.00 |

More images:





Safety notes

- Please read the entire manual before starting assembly and installation. Please contact your local dealer if you have any questions about the instructions or warnings.
- CAUTION: Use with products that exceed the permitted weight may result in damage or possible injury.
- Brackets should be fitted in accordance with the installation instructions. Incorrect installation can result in damage or injury.
- Use safety equipment and suitable tools. The product should only be installed by specialists.
- This product can be installed on timber-framed, solid concrete or stone walls.
- The load-bearing surfaces should be able to safely withstand the entire weight of appliances and all additional components.
- Only use the installation screws supplied and DO NOT TIGHTEN the screws TOO TIGHT.
- This product contains small parts that can cause a choking hazard if swallowed. Keep these parts away from children.
- Only use this product indoors. Using the product outdoors can lead to injuries and damage.
- IMPORTANT: Before installation, please check all components received against the components list. If parts are damaged or missing, ask your local dealer for replacement parts.
- MAINTENANCE: Check the bracket regularly for safety and stability (preferably every three months).

EU responsible person

EU based economic operator ensuring the product complies with the required regulations.

ASSMANN Electronic GmbH
 Auf dem Schüffel 3
 Lüdenscheid, Germany
<https://www.assmann.com>
info@assmann.com