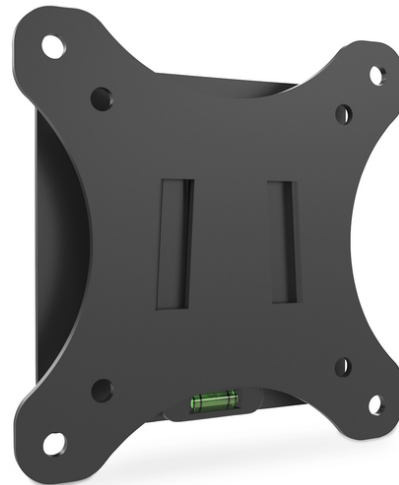


# DIGITUS Soporte de pared universal para monitores de hasta 81cm (32")

DA-90303-1  
EAN 4016032383123



**Wall Mount for monitor up to 81cm (32") fix mount, 18kg max load, max VESA 100x100**

Soporte de pared universal para la colocación de su monitor LED/LCD en la pared. Separación mínima de la pared de solo 18 mm, para una colocación elegante de su pantalla plana. El soporte permite el montaje de monitores LED y LCD de todas las marcas. Simplemente tenga en cuenta las dimensiones VESA y el peso de su monitor para elegir un soporte adecuado.

**Apto para todos los monitores LED y LCD con posibilidad de sujeción conforme a la norma VESA**

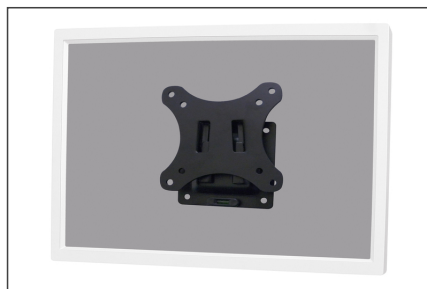
- Apto para distancias normalizadas VESA 75 x 75 mm y 100 x 100 mm
- Para monitores de hasta 81cm (32") y un peso máximo de 18kg
- Separación de la pared de solo 18 mm
- Nivel de burbuja integrado para un montaje más sencillo
- Peso: 0,3kg
- Medidas: 120 x 120 x 18 mm

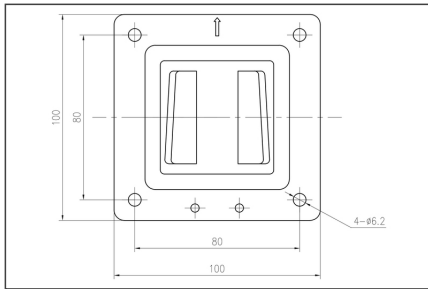
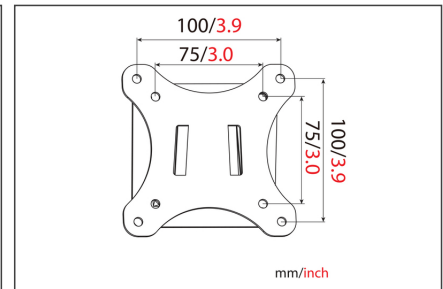
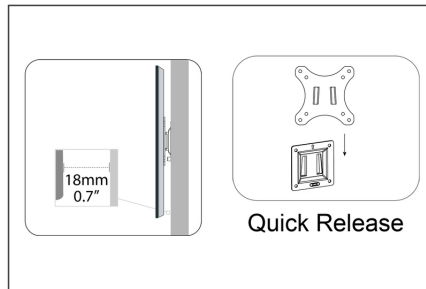
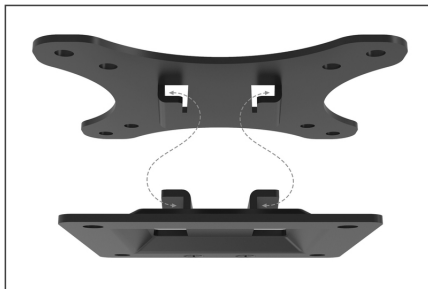
**Package contents**

- Soporte de pared para monitor
- Instrucciones de uso
- Tornillos para el montaje del monitor

Logistics						
	Number (pcs)	Weight (kg)	Depth (cm)	Width (cm)	Height (cm)	cm <sup>3</sup>
Packaging Unit Carton	36	15.50	27.50	42.00	21.00	24,255.00
Packaging Unit Inside	1	0.43	15.00	13.00	2.50	487.50
Packaging Unit Single	1	0.43	15.00	13.00	2.50	487.50
Net single without Packaging	1	0.33	12.00	12.00	1.50	0.00

**More images:**





**Safety notes**

- Lea todo el manual antes de iniciar el montaje y la instalación. Póngase en contacto con su distribuidor local si tiene alguna duda sobre las instrucciones o advertencias.
- PRECAUCIÓN: El uso con productos que superen el peso permitido puede provocar daños o posibles lesiones.
- Los soportes deben montarse de acuerdo con las instrucciones de instalación. Una instalación incorrecta puede provocar daños o lesiones.
- Utilice equipo de seguridad y herramientas adecuadas. El producto solo debe ser instalado por especialistas.
- Este producto puede instalarse en paredes con entramado de madera, de hormigón macizo o de piedra.
- Las superficies de carga deben poder soportar con seguridad todo el peso de los aparatos y todos los componentes adicionales.
- Utilice únicamente los tornillos de instalación suministrados y NO APRIETE LOS TORNILLOS DEMASIADO.
- Este producto contiene piezas pequeñas que pueden provocar peligro de asfixia en caso de ingestión. Mantenga estas piezas fuera del alcance de los niños.
- Utilice este producto sólo en interiores. El uso del producto en exteriores puede provocar lesiones y daños.
- IMPORTANTE: Antes de la instalación, compare todos los componentes recibidos con la lista de componentes. Si faltan piezas o están dañadas, solicite piezas de repuesto a su distribuidor local.
- MANTENIMIENTO: Compruebe regularmente la seguridad y estabilidad del soporte de montaje (preferiblemente cada tres meses).

**EU responsible person**

EU based economic operator ensuring the product complies with the required regulations.

ASSMANN Electronic GmbH  
 Auf dem Schüffel 3  
 Lüdenscheid, Germany  
<https://www.assmann.com>  
[info@assmann.com](mailto:info@assmann.com)