

# DIGITUS Универсальная стойка для сдвоенного монитора с креплением зажимами

DA-90349  
EAN 4016032382676



## Dual Monitor Desk Clamp Mount, 15-27", black max. load 2x8Kg, VESA max100x100

Универсальная опорная стойка монитора обеспечивает гибкое позиционирование Ваших мониторов на рабочем месте и возможность просто изменять их наклон и поворот в горизонтальной и вертикальной плоскости. Позволяет с легкостью адаптировать для Вас высоту расположения монитора. Универсальная опорная стойка обеспечивает возможность установки светодиодных, ЖК-мониторов всех марок. При выборе подходящей опорной стойки следует учитывать лишь размер VESA, а также вес Ваших мониторов.

### Универсальная опорная стойка для сдвоенного монитора размером до 69 см (27") с креплением зажимами

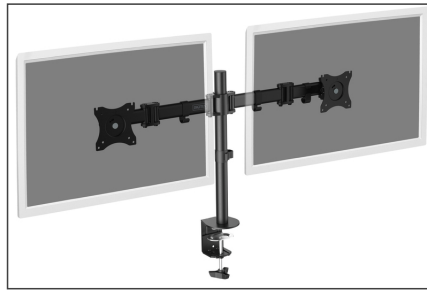
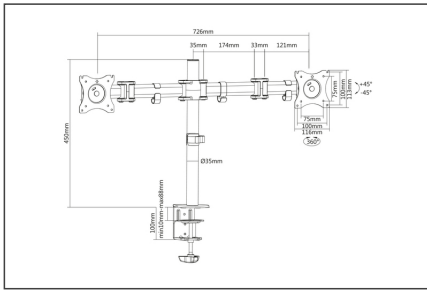
- Подходит для расстояний между отверстиями стандарта VESA 75 x 75 и 100 x 100 мм
- Для столешниц до 7,5 см

- Для монитора размером до 69 см (27") с максимальным весом до 16 кг
- Раздельная регулировка высоты в пределах 15 мм обеспечивает безупречную ориентацию мониторов
- Свободно регулируемый вертикальный угол наклона до 45 градусов
- Поворотный на 360°
- Вес: 5 кг
- Размеры: 726x450x35 мм
- Monitor weight (max.): 8 kg
- Mounting method: Clamp-mount
- Number of monitors: 2
- Size of monitors: up to 27"
- VESA mount: 75x75 mm, 100x100 mm

### Package contents

- Опорная стойка для монитора
- Винты для установки монитора
- Руководство по эксплуатации

Logistics						
	Number (pcs)	Weight (kg)	Depth (cm)	Width (cm)	Height (cm)	cm³
Packaging Unit Carton	3	16.30	48.80	46.50	15.00	34,038.00
Packaging Unit Inside	1	5.43	12.50	47.80	15.00	8,962.50
Packaging Unit Single	1	5.43	12.50	47.80	15.00	8,962.50
Net single without Packaging	1	4.44	11.60	72.60	55.00	0.00

**More images:****Safety notes**

- Please read the entire manual before starting assembly and installation. Please contact your local dealer if you have any questions about the instructions or warnings.
- CAUTION: Use with products that exceed the permitted weight may result in damage or possible injury.
- Brackets should be fitted in accordance with the installation instructions. Incorrect installation can result in damage or injury.
- Use safety equipment and suitable tools. The product should only be installed by specialists.
- This product can be installed on timber-framed, solid concrete or stone walls.
- The load-bearing surfaces should be able to safely withstand the entire weight of appliances and all additional components.
- Only use the installation screws supplied and DO NOT TIGHTEN the screws TOO TIGHT.
- This product contains small parts that can cause a choking hazard if swallowed. Keep these parts away from children.
- Only use this product indoors. Using the product outdoors can lead to injuries and damage.
- IMPORTANT: Before installation, please compare all components received with the components list. If parts are damaged or missing, ask your local dealer for replacement parts.
- MAINTENANCE: Check the bracket regularly for safety and stability (preferably every three months).

**EU responsible person**

EU based economic operator ensuring the product complies with the required regulations.

ASSMANN Electronic GmbH  
Auf dem Schüffel 3  
Lüdenscheid, Germany  
<https://www.assmann.com>  
[info@assmann.com](mailto:info@assmann.com)