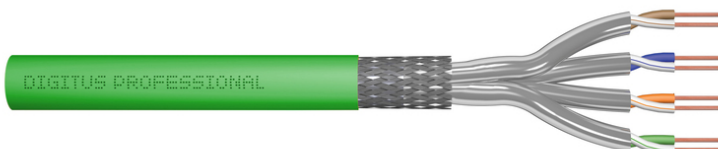


DIGITUS Cable de instalación CAT 8.2 S/FTP, 500 m, Simplex, Dca-s2,d1,a1

DK-1843-VH-5
EAN 4016032380542



Cable de instalación CAT 8.2 S-FTP, 2000 MHz, AWG 22/1 Dca, 500 m, tambor, Simplex, amarillo

El cable de instalación DIGITUS® CAT 8.2 S/FTP se distingue por la siguiente construcción de cable 4x2x AWG22/1 y alcanza una frecuencia de transmisión de hasta 2000 MHz. La cubierta del cable sin halógenos cumple con las normas IEC 60332-3-24, FRNC-C, LSZH-3 y la euroclase del CPR Dca. El cable está indicado para el cableado en edificios del sector secundario y terciario. Cumple con las siguientes normas: ISO/IEC 11801, DIN EN 50173, DIN EN 50288-12-1.

Estándares orientados al futuro y calidad superior para su red

- Propiedades físicas:
- Conductor: cable de cobre desnudo, AWG 22/1
- Sistema(s) de evaluación y verificación de la constancia del rendimiento: Sistema 3
- Aislamiento: SFS-PE (cubierta de polietileno espumado)
- Número total de conductores aislados: 8, trenzados en 4 pares
- Código de colores: Azul-blanco, naranja-blanco, verde-blanco, marrón-blanco
- Blindaje de los pares individuales: Película de poliéster laminada con aluminio, cubre el 100%.
- Blindaje general: trenzado de cobre estañado
- Cubierta exterior: Dca-s2,d1,a1 según EN 50575
- Grosor de la cubierta exterior (nominal): 0,55 mm nominal
- Color de la funda exterior: Verde
- Propiedades mecánicas:
- Alivio de tensión: 150N máx.
- Radio de curvatura dinámico: 8x AD mm mín.
- Radio de curvatura estático: 4x AD mm mín.
- Temperatura de transporte y almacenamiento: -20 °C a +75 °C
- Temperatura de funcionamiento: de -20 °C a +60 °C

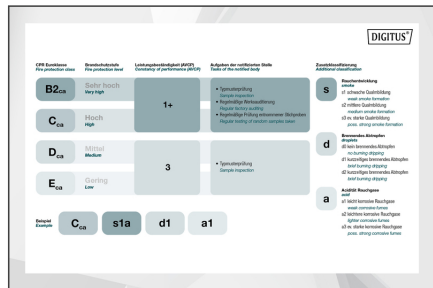
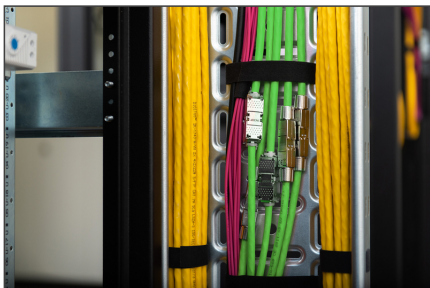
- Rango de temperatura de instalación: de 0 °C a +50 °C
- Diámetro exterior simplex (nominal): 7,9 mm nominal (Dca)
- Peso (kg/km): 65 kg/km
- Propiedades eléctricas:
- Impedancia: 100±150Ω @ 1 - 2000MHz
- Capacitancia: 99 pF/30m nominal @ 1 KHz
- Desequilibrio de capacitancia (par-tierra): 99pF/30m máx. @ 1 KHz
- Resistencia de aislamiento: 5 GΩm x km mín.
- Resistencia CC: 2,40Ωm/30m máx. (4% máx. de resistencia no equilibrada)
- Resistencia del bucle: 5,6 Ωm/24m máx. (3% máx. de resistencia no equilibrada)
- Tensión de funcionamiento: 72 Vcc máx.
- Atenuación de acoplamiento: CA-Tipo 1
- Retardo de fase: 171 nS/30 m máx.
- Temporización: 13,5 nS/130 m máx.
- Clase de separación: "d" según EN 50174-2
- NVP: 79%
- Gama: Cables de instalación de par trenzado
- Categoría: CAT 8.2
- Blindaje: S-FTP, pares blindados con lámina metálica y trenzado
- CPR: Dca
- Longitud: 500 m
- Color: verde
- Envoltura: LSOH
- Estructura: 4 x 2 AWG 22/1, par trenzado sólido

Package contents

- Cable de instalación CAT 8.2 S/FTP en tambor, 500 m, Simplex, Dca

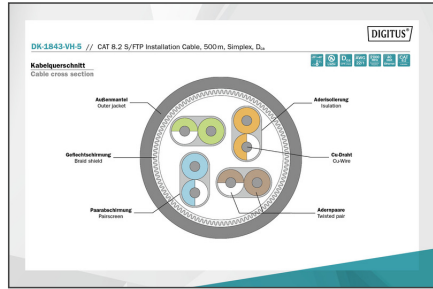
Logistics						
	Number (pcs)	Weight (kg)	Depth (cm)	Width (cm)	Height (cm)	cm³
Packaging Unit Carton	1	30.00	34.00	39.50	39.50	53,048.50
Packaging Unit Inside	1	30.00	34.00	39.50	39.50	53,048.50
Packaging Unit Single	1	30.00	34.00	39.50	39.50	53,048.50
Net single without Packaging	1	0.00	0.00	0.00	0.00	0.00

More images:



Product page for CAT 8.2 S/FTP Installation Cable, 500m, Simplex, Dca. Includes icons for AWG 22/1, 2000 MHz, 40 Gbit Ethernet, CAT 8.2 2000 MHz, LSZH, and Dca CPRI class.

Application example for DK-1843-VH-S // CAT 8.2 S/FTP Installation Cable, 500m, Simplex, Dca. Shows an example of use with RJ45 and SFP ports.



Product information table with two columns: Produktinformationen/Produkt-Information and Physikalische Spezifikationen/Physical Properties.

Leistungseigenschaften/Transmission Properties table with columns for length, power, and various performance metrics.

Compliance Statement for Ethernet Class 1 (Category 8) with CE and ENEC certification logos.

