

DIGITUS Adaptador de carril para módulos Keystone, IP20

AN-25187
EAN 4016032379300



Adaptador de carril DIN para 1 módulo Keystone, IP20 Campo de rotulación y protección contra el polvo, para DN-93617

Adaptador de carril DIN para 1x módulo Keystone, IP20, campo de rotulación y protección contra el polvo, para DN-93617

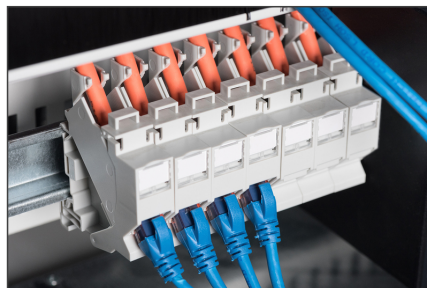
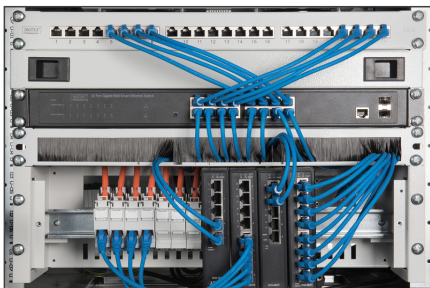
Instalación rápida y alta funcionalidad para cualquier armario eléctrico

- Versión para montaje Keystone: salida en ángulo de 45
- Ámbitos de aplicación: Cajas de distribución eléctrica
- Normas: ISO/IEC 11801 3ª Ed., EN 50173-1, EIA/TIA 568-C

- Propiedades generales:
- Adecuado para su instalación en el riel de la parte superior de las cajas de distribución eléctrica
- Tapa de protección contra el polvo integrada
- Grado de protección IP20
- Características técnicas:
- Material de la carcasa: ABS UL-94V-0
- Propiedades físicas:
- Temperatura de funcionamiento: de -20° C a +70 °C (ISO/IEC 11801, EN 50173-1, ANSI/TIA/EIA 568 C)

Logistics						
	Number (pcs)	Weight (kg)	Depth (cm)	Width (cm)	Height (cm)	cm³
Packaging Unit Carton	300	7.20	37.00	29.00	33.50	35,945.50
Packaging Unit Inside	30	0.72	20.50	14.00	10.50	3,013.50
Packaging Unit Single	1	0.02	8.00	2.00	10.00	160.00
Net single without Packaging	1	0.00	0.00	0.00	0.00	0.00

More images:



**Safety notes**

- Observe las especificaciones del fabricante del cable bruto durante la instalación

EU responsible person

EU based economic operator ensuring the product complies with the required regulations.

ASSMANN Electronic GmbH
Auf dem Schüffel 3
Lüdenscheid, Germany
<https://www.assmann.com>
info@assmann.com