

DIGITUS Boîtier Keystone pour montage sur profilé chapeau, IP20

AN-25186
EAN 4016032372981



Adaptateur de profilé chapeau pour 1x Keystone Module, IP20 Panneau d'inscription, ressort de mise à la terre, couvercle latéral

Le Keystone Module est monté dans le boîtier sur le rail symétrique. La distance entre le profilé chapeau et le mur doit être d'environ 10 mm. Il est possible de monter jusqu'à 12 modules en série dans le boîtier de distribution. L'indice de protection IP20 n'est garanti que si le boîtier est installé avec des caches. La livraison s'effectue sans Keystone Module.

Installation rapide et fonctionnalité élevée pour chaque armoire électrique

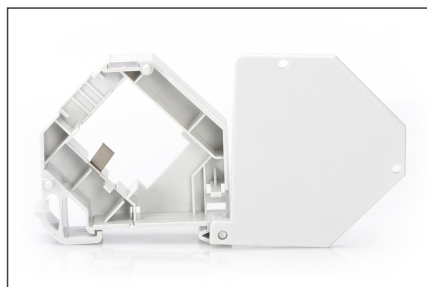
- Modèle de logement Keystone : sortie inclinée à 45°
- domaines d'application : Boîtiers de distribution électrique

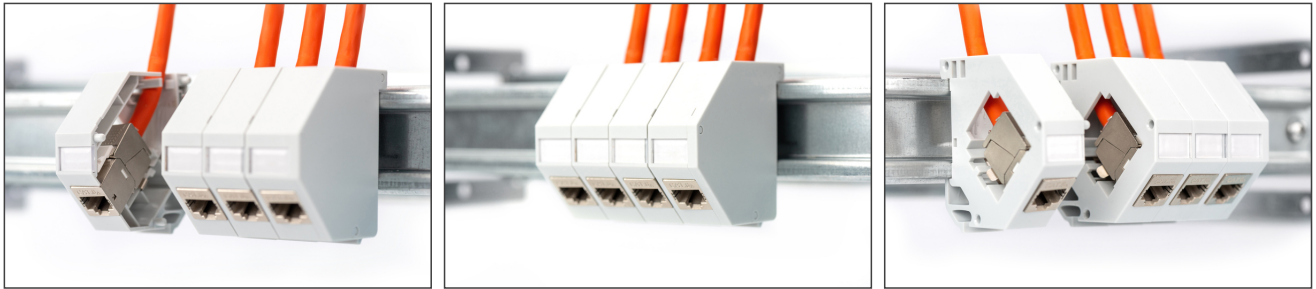
- Normes en vigueur : ISO/IEC 11801 3ème édition, EN 50173-1, EIA/TIA 568-C
- Caractéristiques générales :
- Convient pour l'installation sur le rail DIN dans les boîtiers de distribution électrique
- Clapet anti-poussière intégré
- Caches latéraux inclus dans la livraison
- Indice de protection IP20
- Caractéristiques techniques :
- Matériau du boîtier : ABS UL-94V-0
- Propriétés physiques :
- Température de fonctionnement : -20° C à +70 °C (ISO/IEC 11801, EN 50173-1, ANSI/TIA/EIA 568 C)

Logistics

	Number (pcs)	Weight (kg)	Depth (cm)	Width (cm)	Height (cm)	cm ³
Packaging Unit Carton	300	8.40	50.00	37.00	28.00	51,800.00
Packaging Unit Inside	1	0.03	7.00	7.00	2.00	98.00
Packaging Unit Single	1	0.03	7.00	7.00	2.00	98.00
Net single without Packaging	1	0.00	0.00	0.00	0.00	0.00

More images:



**Safety notes**

- Respectez les consignes du fabricant de câbles bruts lors du montage.

EU responsible person

EU based economic operator ensuring the product complies with the required regulations.

ASSMANN Electronic GmbH
Auf dem Schüffel 3
Lüdenscheid, Germany
<https://www.assmann.com>
info@assmann.com