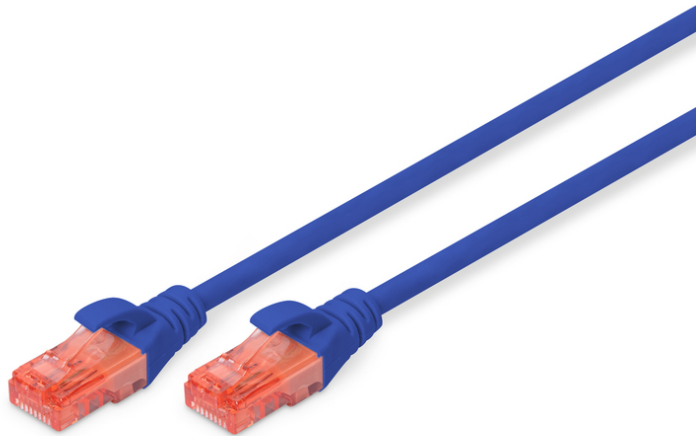


# DIGITUS Cabo de interconexões CAT 6.U-UTP

DK-1612-030/B  
EAN 4016032371991



**CAT 6, U-UTP patch cord, PVC AWG 26/7, length 3 m, color blue**

Os cabos de interconexões DIGITUS® da categoria 6, classe E são produzidos e testados segundo as normas ISO/IEC 11801 e DIN EN 50173 CAT 6. Garantem que a instalação dos cabos corresponda à especificação de canal ISO & EN e oferecem um excelente desempenho da cablagem CAT 6 DIGITUS®. A capacidade foi testada até 250 MHz, incluindo as características de capacidade, como, por exemplo, a paradiafonia (“NEXT (PRÓXIMO)”). Os cabos de interconexões DIGITUS® foram especialmente desenvolvidos para responder a todas as necessidades em diferentes áreas de utilização num âmbito total. Cada cabo está equipado com uma manga de proteção contra torção moldada com tração reduzida. Além disso, a manga contém uma proteção de alavanca de engate, que impede que os cabos se ensarilhem, bem como que o conector saia da alavanca de engate. A cor vermelha dos conectores permite uma rápida identificação da categoria 6 dos mesmos.

**Melhor desempenho e melhor qualidade de ligação com a rede.**

- 2x Conectores RJ45 (8P8C)

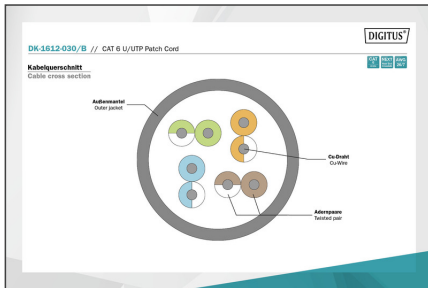
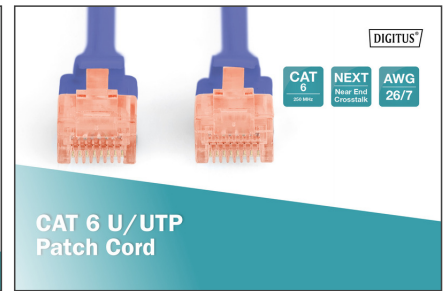
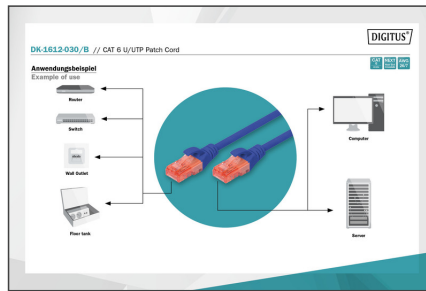
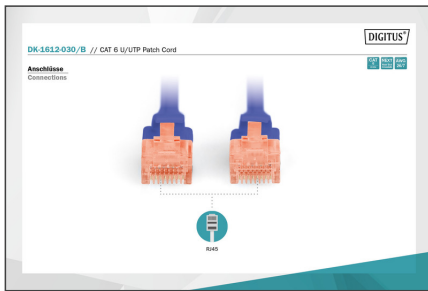
- Coberturas com proteção contra dobras, redução de tensão e proteção contra alavanca de retenção
- Indicação de comprimento nas tampas

**Attributes**

- Assortment: Twisted Pair Patch Cables
- Configuration: 1:1
- Connector 1: Modular RJ45 (8/8) plug
- Connector 2: Modular RJ45 (8/8) plug
- Packaging: DIGITUS Polybag
- Category: CAT 6
- Shielding: U-UTP, unshielded
- Length: 3 m
- Color: blue
- Jacket: PVC
- Slim Version: no
- Structure: 4 x 2 AWG 26/7, twisted pair
- Flat Version: no

Logistics						
	Number (pcs)	Weight (kg)	Depth (cm)	Width (cm)	Height (cm)	cm³
Packaging Unit Carton	120	9.20	36.00	36.00	27.00	34,992.00
Packaging Unit Inside	10	0.77	7.50	25.00	42.00	7,875.00
Packaging Unit Single	1	0.08	1.50	17.00	25.00	637.50
Net single without Packaging	1	0.07	1.50	1.20	1.30	0.00

**More images:**



**Safety notes**

- When plugging and unplugging the cable, only grasp the plug and do not pull directly on the cable.
- Cables must not be kinked sharply or bent at tight angles, as this can damage the inner wires and lead to failures.
- Ensure that the cables are not under tensile load, as this can damage the insulation and the wires inside the cable.
- Ensure that cables are not laid in areas where they can be easily damaged mechanically.
- Cables should not be used in environments with extremely high or very low temperatures. Observe the product information on the maximum operating temperature of the cable
- Check cables regularly for visible damage such as cracks, kinks or signs of wear. Defective cables should be replaced immediately to avoid failures, short circuits or even electric shocks.

**EU responsible person**

EU based economic operator ensuring the product complies with the required regulations.

ASSMANN Electronic GmbH  
 Auf dem Schüffel 3  
 Lüdenscheid, Germany  
<https://www.assmann.com>  
[info@assmann.com](mailto:info@assmann.com)