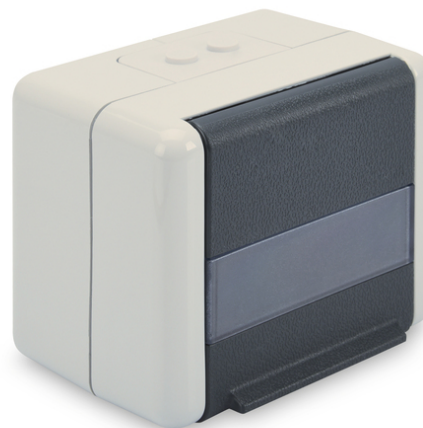


# DIGITUS Data-aansluitdoos voor Keystone-module, IP44, opbouw met klep

DN-93844-OD  
EAN 4016032370857



### Outdoor Mount Box for Keystone Modules, IP44 surface mount, optional inlet for 2x keystones

De DIGITUS® IP44 netwerk aansluitdozen voor Keystone module overtuigt door eenvoudige installatie door middel van schroefbevestiging en loodrechte uitgang voor de dataleiding. De Keystone module aansluiting worden door een klapdeksel beschermd. Een geïntegreerd tekstveld maakt afzonderlijke markering mogelijk. De montage inzetstuk voor de dataverbinding zijn afzonderlijk te verkrijgen (DN-93844-OD-1).

### IP44 Network aansluitdoos voor Keystone Module

- Uitvoering Keystone opname: 90° schuin
- Toepassingsgebieden: Buitenshuis, omgeving industrie
- Normen: ISO/IEC 11801 2nd Ed., EN 50173-1, EIA/TIA 568-C

- Algemene eigenschappen:
  - Geschikt voor het gebruik buiten en industrie omgeving, IP44
  - Geïntegreerde klapdeksel
  - Plastic beletteringsveld
  - Ontwerp geschikt voor de gangbare schakelaarprogramma's van de schakelaar fabrikant
- Technische eigenschappen:
  - Materiaal lege behuizing: Thermoplast, ABS UL 94V-0
  - Materiaal deksel: Thermoplast, ABS UL 94V-0
  - Materiaal voor het monteren: Thermoplast, ABS UL 94V-0
- Fysische eigenschappen:
  - Bedrijfstemperatuur: -20° C tot +70 °C (ISO/IEC 11801, EN 50173-1, ANSI/TIA/EIA 568 C)

Logistics						
	Number (pcs)	Weight (kg)	Depth (cm)	Width (cm)	Height (cm)	cm <sup>3</sup>
Packaging Unit Carton	10	1.40	12.00	40.00	10.00	4,800.00
Packaging Unit Inside	1	0.14	11.50	9.00	9.00	931.50
Packaging Unit Single	1	0.14	11.50	9.00	9.00	931.50
Net single without Packaging	1	0.12	5.50	8.50	7.50	0.00

### More images:

