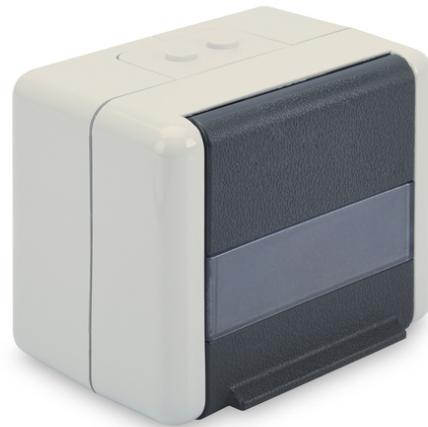


Diverse Datenanschlussdose für Keystone Module, IP44, Aufputz mit Klappdeckel

DN-93844-OD
EAN 4016032370857



Datenanschlussdose für Keystone Module, IP44, Aufputz, optionaler Einsatz, für 2x Keystone

Die IP44 Datenanschlussdose (JUNG) für Keystone Module überzeugt durch einfache Installation mittels Schraubbefestigung und senkrechtem Auslass für die Datenleitung. Die Keystone Modul Anschlüsse werden durch einen Klappdeckel geschützt. Ein integriertes Beschriftungsfeld macht individuelle Markierung möglich. Der Montageeinsatz für die Datenanschlussdose ist separat erhältlich (DN-93844-OD-1).

IP44 Datenanschlussdose für Keystone Module

- Ausführung Keystone Aufnahme: 90° Auslass
- Anwendungsbereiche: Außenbereich, Industriefeld
- Normen: ISO/IEC 11801 3rd Ed., EN 50173-1, EIA/TIA 568-C

- Generelle Eigenschaften:
- Geeignet für den Einsatz im Außenbereich und Industriefeld, IP44
- Integrierter Klappdeckel
- Plastikbeschriftungsfeld
- Designfähig zu den gängigen Schalterprogrammen der Schalterhersteller
- Technische Eigenschaften:
- Material Leergehäuse: Thermoplast, ABS UL 94V-0
- Material Deckel: Thermoplast, ABS UL 94V-0
- Material Montageeinsatz: Thermoplast, ABS UL 94V-0
- Physikalische Eigenschaften:
- Betriebstemperatur: -20° C bis +70 °C (ISO/IEC 11801, EN 50173-1, ANSI/TIA/EIA 568 C)

Logistische Daten						
	Anzahl (Stück)	Gewicht (kg)	Tiefe (cm)	Breite (cm)	Höhe (cm)	cm ³
Karton-VPE	10	1,40	12,00	40,00	10,00	4.800,00
Innen-VPE	1	0,14	11,50	9,00	9,00	931,50
Einzel-VPE	1	0,14	11,50	9,00	9,00	931,50
Netto einzeln ohne VP	1	0,12	5,50	8,50	7,50	0,00

Weitere Anwendungsbilder:



