

DIGITUS DIN rayı ekleme kutusu 8 LC/DX kuplör için

DN-96891
EAN 4016032370697



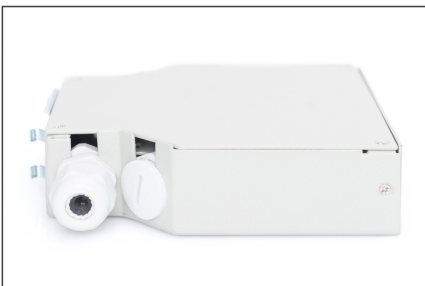
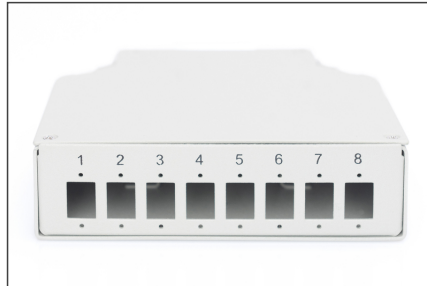
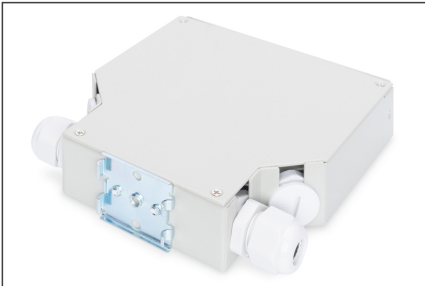
Din Rail Splice Boc for 8 LC/DX connectors grey

DIN rayı ekleme kutusu 8 LC/DX kuplör için

• 125 x 130 x 35 mm (G x U x Y)

Logistics						
	Number (pcs)	Weight (kg)	Depth (cm)	Width (cm)	Height (cm)	cm ³
Packaging Unit Carton	20	12.60	22.00	31.00	35.00	23,870.00
Packaging Unit Inside	1	0.63	17.50	15.00	3.50	918.75
Packaging Unit Single	1	0.63	17.50	15.00	3.50	918.75
Net single without Packaging	1	0.00	0.00	0.00	0.00	0.00

More images:



Safety notes

- Işık kaynakları ile doğrudan temastan kaçının: Fiber optik kablolar, özellikle de lazer gibi aktif ışık kaynaklarına sahip olanlar (örneğin optik iletişim sistemlerinde), gözlere zarar verebilecek tehlikeli
- radyasyon yayabilir. Işık kaynağı çıplak gözle görülemezse bile, bir optik fiberin ışığına doğrudan bakmamaya özen gösterin.
- Fiber optik kablolarla çalışırken, özellikle testler sırasında veya lazerlerle çalışırken, zararlı radyasyona karşı korunmak için her zaman koruyucu gözlük takılmalıdır.
- Kabloyu takarken ve çıkarırken, sadece fişi tutun ve kabloyu doğrudan çekmeyin.
- Bükmeyin veya ezmeyin: Fiber optik kablolar mekanik gerilime karşı hassastır.
- Kabloları fiziksel hasarlardan korumak için özel kanallara veya koruyucu malzemelerle döşenmelidir
- Kablo konektörlerini temiz tutun: Fiber optik kablolar toza ve kire karşı hassastır. Konektörlerdeki küçük parçacıklar bile sinyal kalitesini ciddi şekilde bozabilir.
- Kablolar aşırı yüksek veya çok düşük sıcaklıkların olduğu ortamlarda kullanılmamalıdır. Kablonun maksimum çalışma sıcaklığı ile ilgili ürün bilgilerine dikkat edin
- Kablolarda çatlak, bükülme veya aşınma belirtileri gibi görünür hasarlar olup olmadığını düzenli olarak kontrol edin. Arızalı kablolar derhal değiştirilmelidir.

EU responsible person

EU based economic operator ensuring the product complies with the required regulations.

ASSMANN Electronic GmbH
Auf dem Schüffel 3
Lüdenscheid, Germany
<https://www.assmann.com>
info@assmann.com