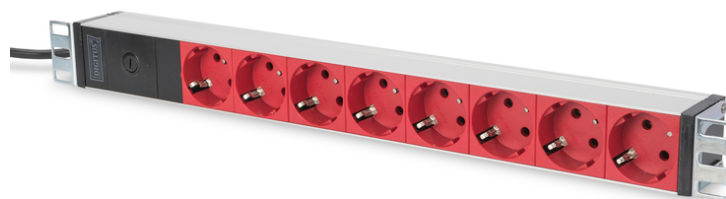


# DIGITUS Bloc multiprise avec profilé en aluminium et préfusible, prise électrique à contact de protection à 8 sorties, connecteur IEC C14 pour câble d'alimentation de 2 m

DN-95410-R

EAN 4016032369721



## 1U Aluminum PDU, rackmountable, 8x red CEE 7/7 10A Plug, 250VAC 50/60Hz, pre-fuse, IEC C14 plug

Les blocs multiprises DIGITUS® constituent des solutions parfaites pour votre armoire réseau ou serveur de 482.6 mm (19") po. Optimisés pour un montage en rack avec 220-240 V 50-60 Hz, les blocs multiprises DIGITUS® vous offrent les meilleures performances grâce à un taux de remplissage approprié. Le matériel de fixation de 482.6 mm (19") po fourni assure une fixation optimale sur des rails profilés de vos armoires. Chaque bloc multiprise peut également être monté horizontalement ou verticalement et, selon l'armoire, peut être fixé avec les prises face vers le haut ou vers le bas.

### Alimentation électrique sécurisée et professionnelle dans la zone de 482.6 mm (19") po

- 8 prises électriques ROUGE, 250 V CA 50/60 Hz / 10 A / 2 500 W
- Profil en aluminium

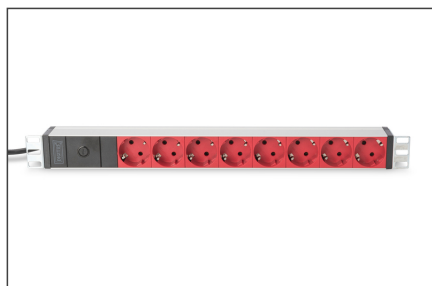
- Sorties pivotées à 35 °
- 2 supports en métal inclus
- Câble de branchement de 2 m H05VV-F 3G1,5 mm<sup>2</sup>
- IEC C14, connecteur mâle
- Préfusible
- Prises électriques à contact de protection tournées à 35 °.

### Attributes

- Alimentation: 2,3 kVA
- Connecteur d'entrée: Prise IEC 60320 C14
- Courant électrique: 10 A
- Installation: Bureau, Rack OU, Rack 1U
- Phase: 1Ph
- Prises: CEE 7/3
- Volts: 230 V
- Facteur de forme en pouces (IEC 60297): 482,6 mm (19")

Logistics						
	Number (pcs)	Weight (kg)	Depth (cm)	Width (cm)	Height (cm)	cm <sup>3</sup>
Packaging Unit Carton	10	9.64	53.00	28.50	25.00	37,762.50
Packaging Unit Inside	1	0.96	50.10	11.00	5.00	2,755.50
Packaging Unit Single	1	0.96	50.10	11.00	5.00	2,755.50
Net single without Packaging	1	0.70	46.00	4.50	4.50	0.00

### More images:



**Safety notes**

- Ce produit n'est pas destiné à être utilisé sans surveillance par des enfants ou des personnes sous leur protection !
- Éviter une humidité ou des températures supérieures à celles indiquées dans la fiche technique- Éviter l'humidité, la poussière ou les vapeurs, les solvants, les gaz inflammables.
- Les prises multiples ne sont pas conçues pour une utilisation durable avec de fortes charges !
- Les prises multiples ne doivent pas être montées en cascade (il faut éviter de juxtaposer plusieurs prises multiples).
- La puissance maximale de raccordement ne doit pas être dépassée.
- Les prises multiples défectueuses doivent être immédiatement mises hors service et éliminées dans le respect de l'environnement.
- En cas d'erreur, mettez le produit hors service et adressez-vous à un électricien qualifié.
- N'ouvrez pas le produit.
- Débranchez le produit du réseau électrique avant de le nettoyer. Ne pas utiliser de produits de nettoyage agressifs ou abrasifs pour le nettoyage.
- L'infiltration de liquides peut provoquer un court-circuit.

**EU responsible person**

EU based economic operator ensuring the product complies with the required regulations.

ASSMANN Electronic GmbH  
Auf dem Schüffel 3  
Lüdenscheid, Germany  
<https://www.assmann.com>  
[info@assmann.com](mailto:info@assmann.com)