

DIGITUS L-steun glijrails voor 483 mm (19")-serverkast

DN-19 GS-SRV
EAN 4016032366461



L-vormige geleiderails, voor 800-1000 mm diepe kasten. in diepte verstelbaar van 500-750 mm, set van 2 stuks

De L-steun glijrails zijn een inbouwhulp voor de montage van zware insteekmodules in DIGITUS® 483 mm (19")-netwerk- of serverkasten. Ze worden aan de vier 483 mm (19")-profielrails bevestigd en bieden met 100 kg belastbare, verzinkte staalplaat optimale houvast voor uw componenten.

- voor vaste inbouw aan de vier 483 mm (19") profielrails
- gegalvaniseerd plaatstaal met een dikte van 2,00 mm

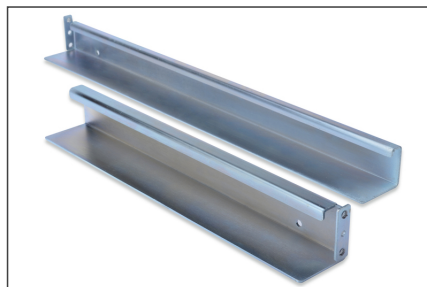
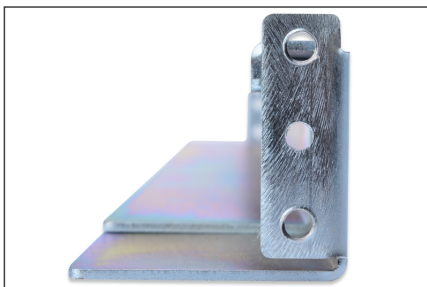
- Laadcapaciteit: 100 kg
- 1 Stuk bestaat uit twee delen (intern en extern profielsysteem)
- 1 set= 2 stuks
- Variabele diepte: 500 mm tot 750 mm
- incl. bevestigingsmateriaal

Package contents

- L-steun glijstangset (twee rails - voor linker en rechter 19" profielrail)
- Bevestigingsmateriaal

Logistics						
	Number (pcs)	Weight (kg)	Depth (cm)	Width (cm)	Height (cm)	cm ³
Packaging Unit Carton	4	11.44	56.00	20.00	16.50	18,480.00
Packaging Unit Inside	1	2.86	53.50	6.00	8.00	2,568.00
Packaging Unit Single	1	2.86	53.50	6.00	8.00	2,568.00
Net single without Packaging	1	2.00	60.00	5.00	4.40	0.00

More images:



Safety notes

- Neem bij de installatie en het gebruik van het accessoireproduct voor netwerkbehuizingen de respectieve veiligheidsinstructies in acht van de fabrikant of het behuizingssysteem waarin u het accessoire wilt gebruiken.

EU responsible person

EU based economic operator ensuring the product complies with the required regulations.

ASSMANN Electronic GmbH
Auf dem Schüffel 3
Lüdenscheid, Germany
<https://www.assmann.com>
info@assmann.com