

DIGITUS Guide di scorrimento con supporto L per armadi del server da 483 mm (19")

DN-19 GS-SRV
EAN 4016032366461



Guide di scorrimento a L, per armadi profondi 800-1000 mm. profondità regolabile da 500 a 750 mm, set di 2 pezzi

Le guide di scorrimento con supporto L sono compatibili con i dispositivi di installazione su armadi del server o di rete da 483 mm (19") DIGITUS®. Sono fissate su dei profili da 483 mm (19") e offrono un supporto ottimale per i componenti grazie alla lamiera in acciaio zincato, caricabile fino a 100 Kg.

- Per l'installazione fissa su quattro rotaie da 483 mm (19")
- lamiera zincata con uno spessore di 2,00 mm
- Capacità di carico: 100 kg

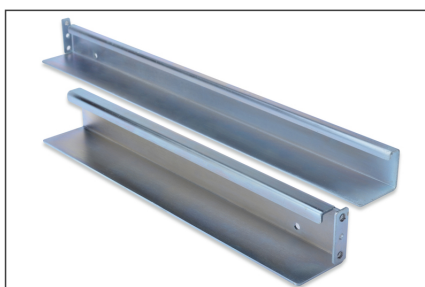
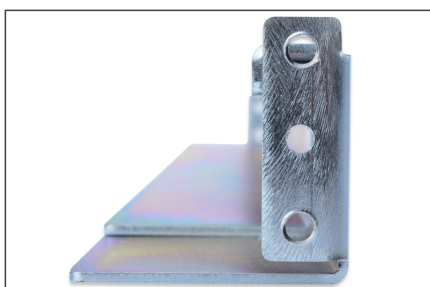
- 1 pezzo costituito da due parti (sistema di profili interno ed esterno)
- 1 Set= 2 pezzi
- Variazione di profondità: da 500 mm a 750 mm
- Incl. materiale per il montaggio

Package contents

- Set di binari di scorrimento L-Support (due binari - per il profilo sinistro e destro da 19")
- Materiale di fissaggio

Logistics						
	Number (pcs)	Weight (kg)	Depth (cm)	Width (cm)	Height (cm)	cm ³
Packaging Unit Carton	4	11.44	56.00	20.00	16.50	18,480.00
Packaging Unit Inside	1	2.86	53.50	6.00	8.00	2,568.00
Packaging Unit Single	1	2.86	53.50	6.00	8.00	2,568.00
Net single without Packaging	1	2.00	60.00	5.00	4.40	0.00

More images:



Safety notes

- Per l'installazione e l'utilizzo del prodotto accessorio per quadri di rete, osservare le rispettive istruzioni di sicurezza del produttore o del sistema di quadri in cui si desidera utilizzare l'accessorio.

EU responsible person

EU based economic operator ensuring the product complies with the required regulations.

ASSMANN Electronic GmbH
Auf dem Schüffel 3
Lüdenscheid, Germany
<https://www.assmann.com>
info@assmann.com