

# DIGITUS Glissières de support F pour armoires serveur de 483 mm (19 po)

DN-19 GS-SRV  
EAN 4016032366461



**Glissières en forme de L, pour bacs de 800 à 1000 mm de profondeur. réglable en profondeur de 500 à 750 mm, set de 2 pièces**

Glissières de support F constituent un assistant pour le montage d'appareils lourds dans les armoires réseau ou les armoires serveur DIGITUS® de 483 mm (19 po). Ils sont fixés aux rails profilés de 483 mm (19 po) et offrent un support optimal pour vos composants grâce à une tôle en acier résistant et galvanisé de 100 kg.

- Pour fixation sur les quatre rails profilés de 483 mm (19 po)
- tôle en acier galvanisé avec une épaisseur de 2,00 mm

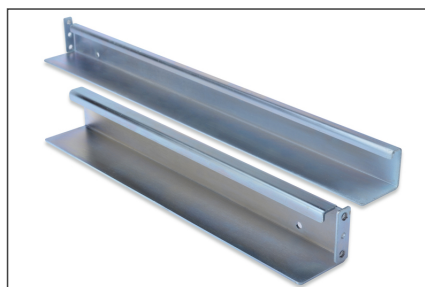
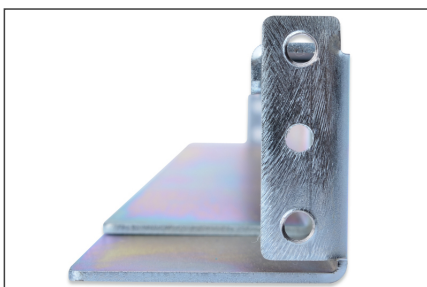
- Capacité de charge : 100 kg
- 1 pièce comprend deux parties (système de profilé interne et externe)
- 1 kit = 2 pièces
- Variable en profondeur : 500 mm à 750 mm
- Matériel de fixation inclus

**Package contents**

- Kit de glissières L-Support (deux glissières - pour profilé 19" gauche et droit)
- Matériel de fixation

Logistics						
	Number (pcs)	Weight (kg)	Depth (cm)	Width (cm)	Height (cm)	cm <sup>3</sup>
Packaging Unit Carton	4	11.44	56.00	20.00	16.50	18,480.00
Packaging Unit Inside	1	2.86	53.50	6.00	8.00	2,568.00
Packaging Unit Single	1	2.86	53.50	6.00	8.00	2,568.00
Net single without Packaging	1	2.00	60.00	5.00	4.40	0.00

**More images:**



**Safety notes**

- Lors de l'installation et de l'utilisation des accessoires pour armoires réseau, respectez les consignes de sécurité du fabricant ou du système d'armoire dans lequel vous souhaitez utiliser l'accessoire.

**EU responsible person**

EU based economic operator ensuring the product complies with the required regulations.

ASSMANN Electronic GmbH  
Auf dem Schüffel 3  
Lüdenscheid, Germany  
<https://www.assmann.com>  
[info@assmann.com](mailto:info@assmann.com)