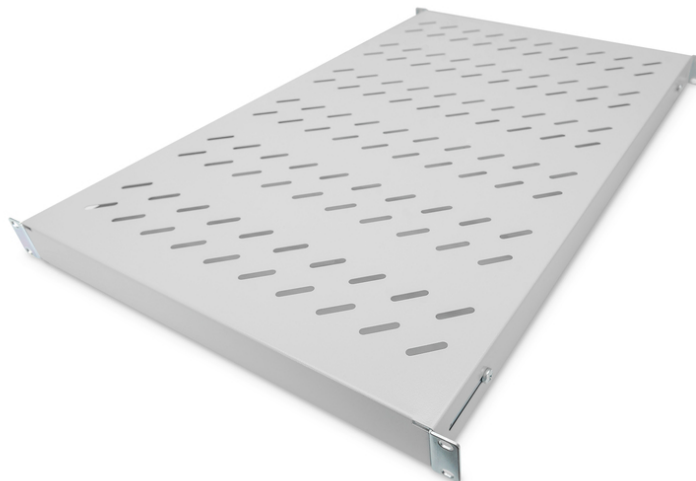


# DIGITUS Legbord met variabele bevestigingsrails voor vaste inbouw in 483 mm (19") kasten

DN-97648  
EAN 4016032365006



## 1HE legplank vaste inbouw voor 1000mm diepe kasten 44x482x700 mm, inst. 700 tot 900 mm diepte, grijs

De vakvloeren voor permanente installatie laten gemakkelijk de vier 483 mm (19")-profielrails van uw (19") netwerk- of serverkast installeren. Door de stabiele, geperforeerde plaatstaal met een draagvermogen tot 50 kg, zijn dit de optimale draagvlakken voor niet 483 mm (19") gemonteerde componenten. De voorste bevestigingsrails zijn reeds voorgemonteerd en kunnen zonodig om de 50 mm worden aangepast. De achterste bevestigingsrails zijn in de diepte met een bepaalde bereik aan te passen.

- voor vaste inbouw aan de vier 483 mm (19") profielrails
- stabiel, geperforeerd staalplaat
- incl. bevestigingsmateriaal, M6

- 4-punts bevestiging (19"-profielrails voor en achter)

### Attributes

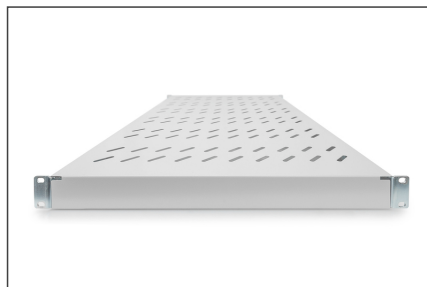
- Belastingcapaciteit: 50 kg
- Eenheden: 1
- Gewicht: 4.33 kg
- Kleur: lichtgrijs, RAL 7035
- Montagetypen: Instelbare montagerails
- Geschikte kastdiepte: ≥ 1000 mm
- Inch vormfactor (IEC 60297): 482,6 mm (19")

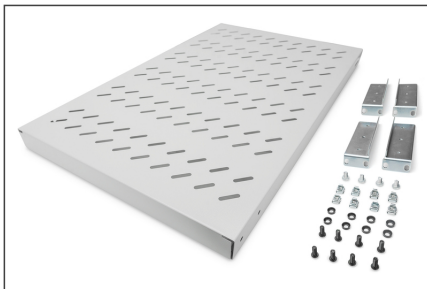
### Package contents

- Installatieset (schroeven, kooimoeren, sluitringen)

Logistics						
	Number (pcs)	Weight (kg)	Depth (cm)	Width (cm)	Height (cm)	cm <sup>3</sup>
Packaging Unit Carton	5	19.30	27.50	74.50	47.50	97,315.60
Packaging Unit Inside	1	3.86	45.20	72.70	5.00	16,430.20
Packaging Unit Single	1	3.86	82.80	50.00	3.00	12,420.00
Net single without Packaging	1	4.18	70.80	48.30	4.30	0.00

### More images:





**Safety notes**

- Neem bij de installatie en het gebruik van het accessoireproduct voor netwerkbehuizingen de respectieve veiligheidsinstructies in acht van de fabrikant of het behuizingssysteem waarin u het accessoire wilt gebruiken.

**EU responsible person**

EU based economic operator ensuring the product complies with the required regulations.

ASSMANN Electronic GmbH  
Auf dem Schüffel 3  
Lüdenscheid, Germany  
<https://www.assmann.com>  
[info@assmann.com](mailto:info@assmann.com)