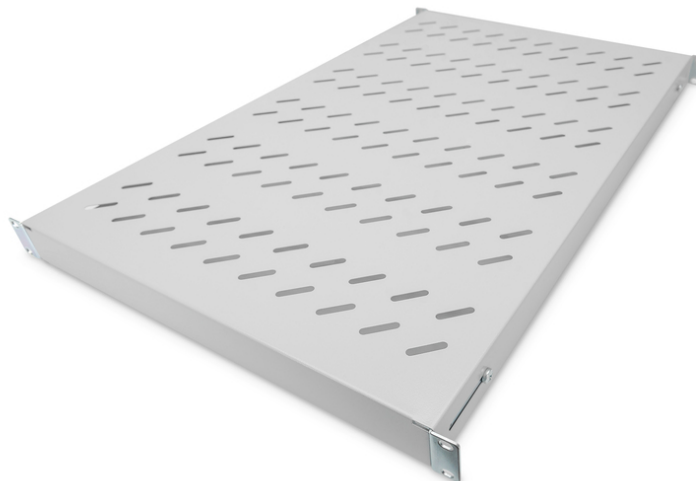


DIGITUS Étagères avec rails de fixation variables pour montage fixe dans les armoires de 483 mm (19 po)

DN-97648
EAN 4016032365006



Tablette 1U à montage fixe pour armoires de 1000 mm de profondeur 44 x 482 x 700 mm, réglage en profondeur de 700 à 900 mm, gris

Les étagères de montage fixe sont faciles à installer dans les quatre rails profilés de 483 mm (19 po) de votre armoire réseau ou armoire serveur de 483 mm (19 po). Grâce à la tôle stable et perforée avec une capacité de charge de 50 kg maximum, elles constituent des supports optimaux pour les composants qui ne correspondent pas à 483 mm (19 po). Les rails de fixation avant sont déjà prémontrés et peuvent être ajustés de à 50 mm environ en cas de besoin. Les rails de fixation arrière sont ajustés en profondeur dans une zone précise.

- Pour fixation sur les quatre rails profilés de 483 mm (19 po)

- Tôle perforée stable
- Matériel de fixation inclus
- 4 points de fixation (rails profilés 19" avant et arrière)
- Capacité de charge: 50 kg
- Couleur: gris clair, RAL 7035
- Poids: 4.33 kg
- Type de montage: Rails de montage réglables
- Unités: 1
- Convient aux profondeurs d'armoire de: ≥ 1000 mm
- Facteur de forme en pouces (IEC 60297): 482,6 mm (19")

Package contents

- Kit d'installation (vis, écrous cage, rondelles)

| Logistics | | | | | | |
|------------------------------|--------------|-------------|------------|------------|-------------|-----------------|
| | Number (pcs) | Weight (kg) | Depth (cm) | Width (cm) | Height (cm) | cm ³ |
| Packaging Unit Carton | 5 | 19.30 | 27.50 | 74.50 | 47.50 | 97,315.60 |
| Packaging Unit Inside | 1 | 3.86 | 45.20 | 72.70 | 5.00 | 16,430.20 |
| Packaging Unit Single | 1 | 3.86 | 45.20 | 72.70 | 5.00 | 16,430.20 |
| Net single without Packaging | 1 | 4.18 | 70.80 | 48.30 | 4.30 | 0.00 |

More images:

