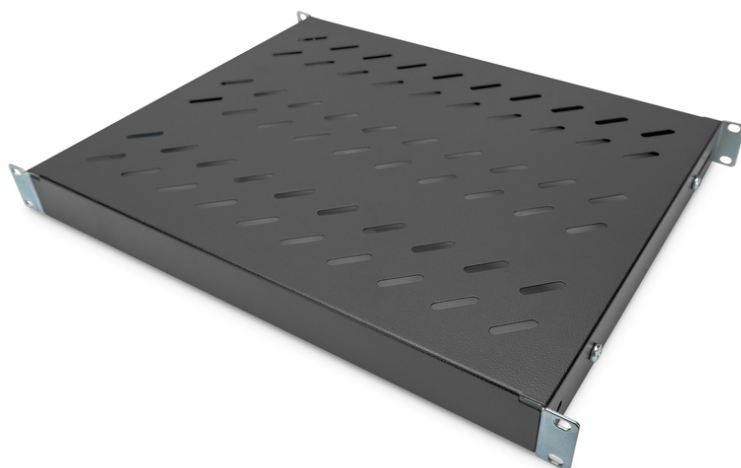


# DIGITUS Hyllplan med variabla fästskenor för fast montering i 483 mm (19")-skåp

DN-97645  
EAN 4016032364979



## 1HE hylla fast montering för 600 mm djupa skåp 44x482x350mm, inst. 350 till 550 mm djup, svart

Hyllplanen för fast montering är enkla att installera på de fyra 483 mm (19")-profilskenorna i ditt 483 mm (19") nätverks- eller serverskåp. Tack vare den stabila, perforerade plåten som tål belastning upp till 50 kg utgör de en optimal avställningsyta för komponenter som inte är kompatibla med 483 mm (19")-montering. Fästskenorna kan justeras vid behov.

- För fast montering i de fyra 483 mm (19")-profilskenorna
- Stabil, perforerad plåt
- inkl. fästmaterial, M6

- 4-punktsfäste (främre och bakre 19"-profilskenor)
- Belastningskapacitet: 50 kg
- Enheter: 1
- Färg: svart, RAL 9005
- Typ av montering: Justerbara monteringskenor
- Vikt: 2.38 kg
- Lämpligt skåpdjup: 600 mm
- Tum formfaktor (IEC 60297): 482,6 mm (19")

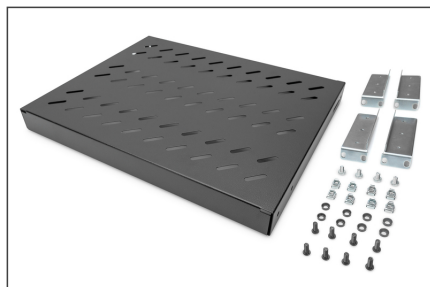
### Package contents

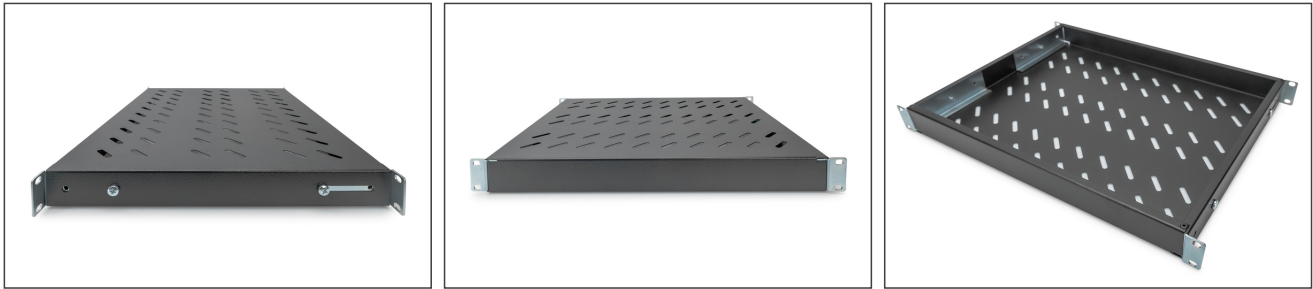
- Installationssats (skruvar, muttrar, brickor)

### Logistics

	Number (pcs)	Weight (kg)	Depth (cm)	Width (cm)	Height (cm)	cm <sup>3</sup>
Packaging Unit Carton	10	23.94	47.00	43.00	40.00	80,840.00
Packaging Unit Inside	1	2.39	45.20	37.70	5.00	8,520.20
Packaging Unit Single	1	2.39	50.00	60.00	5.00	15,000.00
Net single without Packaging	1	2.38	35.80	48.30	4.30	0.00

### More images:



**Safety notes**

- När du installerar och använder tillbehöret för nätverksskåp ska du följa respektive säkerhetsanvisningar från tillverkaren eller skåpsystemet som du vill använda tillbehöret i.

**EU responsible person**

EU based economic operator ensuring the product complies with the required regulations.

ASSMANN Electronic GmbH  
Auf dem Schüffel 3  
Lüdenscheid, Germany  
<https://www.assmann.com>  
[info@assmann.com](mailto:info@assmann.com)