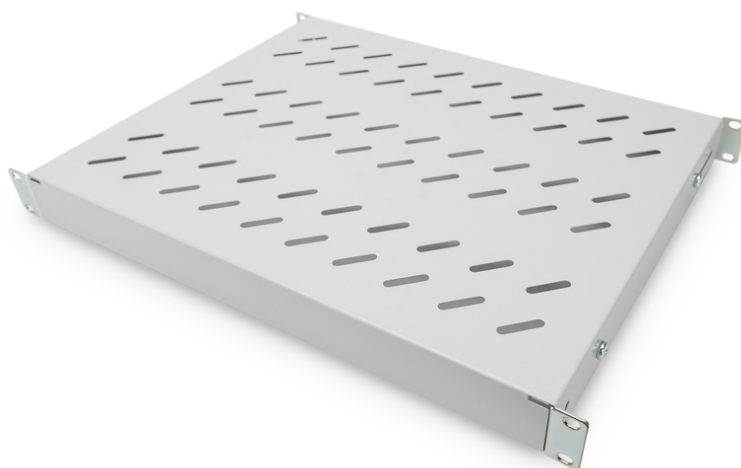


DIGITUS Ripiano con rotaie per il montaggio variabili per installazione fissa su armadi da 483 mm (19")

DN-97644
EAN 4016032364962



Ripiano 1UH installazione fissa per armadi con profondità 600 mm 44x482x350 mm, profondità regolabile da 350 a 550 mm, grigio

I ripiani per l'installazione fissa possono essere installati facilmente sui quattro profili da 483 mm (19") degli armadi di rete o server da 483 mm (19"). Grazie alla stabile lamiera perforata con una capacità di carico fino a 50 kg, sono la superficie ideale di supporto per i componenti installati non da 483 mm (19"). Le guide anteriori per il montaggio sono preassemblate e possono essere regolate, se necessario, di 50 mm. La profondità delle guide posteriori di montaggio possono essere regolate in una zona particolare.

- Per l'installazione fissa su quattro rotaie da 483 mm (19")

- Lamiera perforata, stabile
- Incl. materiale per il montaggio, M6
- Fissaggio in 4 punti (guide profilate anteriori e posteriori di 19")
- Capacità di carico: 50 kg
- Colore: grigio chiaro, RAL 7035
- Peso: 2.38 kg
- Tipo di installazione: Guide di installazione regolabili
- Unità: 1
- Fattore di forma in pollici (IEC 60297): 482,6 mm (19")
- Profondità armadio adatta: 600 mm

Package contents

- Set di installazione (viti, dadi a gabbia, rondelle)

Logistics						
	Number (pcs)	Weight (kg)	Depth (cm)	Width (cm)	Height (cm)	cm ³
Packaging Unit Carton	10	2.94	47.00	53.00	40.00	99,640.00
Packaging Unit Inside	1	0.29	45.20	37.70	5.00	8,520.20
Packaging Unit Single	1	0.29	50.00	60.00	5.00	15,000.00
Net single without Packaging	1	2.38	35.80	48.30	4.40	0.00

More images:

