

# DIGITUS LED-kastverlichting

**DN-19 LIGHT-3**  
**EAN 4016032361053**



**LED-licht, magnetisch Twee sensormodi, incl. voedingseenheid**

De DIGITUS® LED-kastverlichting is door zijn compacte bouw en de magneetbevestiging zeer flexibel te gebruiken. Deze kan horizontaal of verticaal worden gebruikt in uw 19" behuizing, waarin het zorgt voor een optimale verlichting door middel van krachtige LED-verlichting, die de maximale lichtsterkte direct geven zonder op te warmen. De twee verschillende (door een schakelaar in te stellen) modi zijn bijzonder gebruikersvriendelijk. De automatische deurmodus zorgt ervoor dat de LED-kastverlichting door de aan de voorkant aangebrachte sensor automatisch wordt ingeschakeld zodra u de deur van de 19" behuizing opent, en weer wordt uitgeschakeld zodra u de deur weer sluit. U kunt eventueel ook de aanraakmodus gebruiken om hem handmatig in en uit te schakelen. Beweeg daarvoor gewoon 1 keer voor de sensor om hem in te schakelen en nog een keer om hem weer uit te schakelen. De lichtnetadapter is in de levering inbegrepen, waardoor de DIGITUS® LED-kastverlichting direct kan worden gebruikt.

**De perfecte lichtbron in uw behuizing. Door magneetbevestiging horizontaal of verticaal te bevestigen.**

- Nominale ingangsspanning: 100-240 V
- Ingangsfrequentie: 50/60 Hz
- Bedrijfsspanning: DC 12 V, 1000 mA

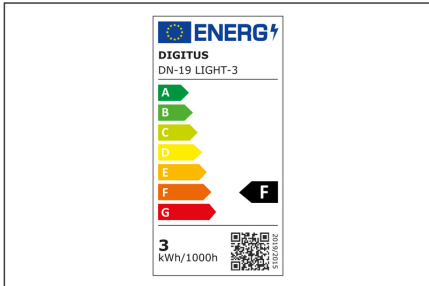
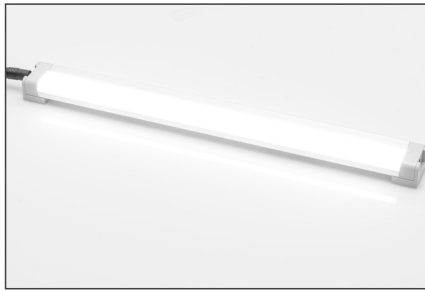
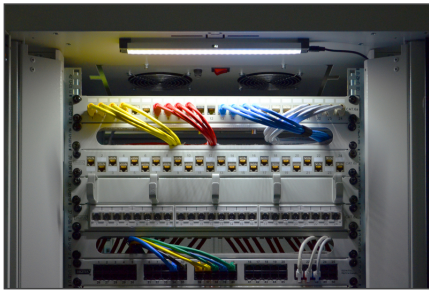
- Vermogen: 12 W
- Besturing: IR-sensor
- Stekker voedingsadapter: CEE 7/16 (type C) Eurostekker
- LED DC-ingangstekker: 3,5 mm; 1,5 m lang
- Maximaal totaal stroomverbruik: 250 mA @ 220-240 V
- Lum. Stroom: 223 lm
- Lichtbron: 6500K LED
- Verbruik in kWh/1000 h: 0,003 kwh
- Levensduur in uren: 30000
- Hoogte (boven MSL) van het werkgeheugen: 0-3000 m / 0-15 000 m
- Opslag-/werkings temperatuur: -25 °C tot +65 °C / -20 °C tot +45 °C
- Relatieve vochtigheid werkgeheugen: 0-95 % RH Niet condenserend 0-95 % RH Niet condenserend
- Aluminium behuizing
- Kleur: zwart plastic & grijs aluminium
- Volgbaar met CE & ROHS
- Tijd tot 60% van maximale lichtsterkte: <1 sec.

**Package contents**

- LED-verlichting
- Voedingsadapter
- Magneetstrip

Logistics						
	Number (pcs)	Weight (kg)	Depth (cm)	Width (cm)	Height (cm)	cm <sup>3</sup>
Packaging Unit Carton	20	5.30	24.00	32.50	34.00	26,520.00
Packaging Unit Inside	1	0.27	4.50	34.00	8.00	1,224.00
Packaging Unit Single	1	0.27	4.50	34.00	8.00	1,224.00
Net single without Packaging	1	0.16	2.90	30.00	1.00	0.00

More images:



Safety notes

- Neem bij de installatie en het gebruik van het accessoireproduct voor netwerkbehuizingen de respectieve veiligheidsinstructies in acht van de fabrikant of het behuizingssysteem waarin u het accessoire wilt gebruiken.

EU responsible person

EU based economic operator ensuring the product complies with the required regulations.

ASSMANN Electronic GmbH  
 Auf dem Schüffel 3  
 Lüdenscheid, Germany  
<https://www.assmann.com>  
[info@assmann.com](mailto:info@assmann.com)