

DIGITUS Éclairage à LED du boîtier

DN-19 LIGHT-3
EAN 4016032361053



Éclairage à LED du boîtier, magnétique deux modes de capteurs, bloc d'alimentation inclus

L'éclairage à LED du boîtier peut être utilisé de façon flexible grâce à sa structure compacte et la fixation aimantée. Il peut être installé à l'horizontale ou à la verticale dans son boîtier de 483 mm où il assure un éclairage optimal grâce à ses lumières LED puissantes. Cela lui permet de générer directement la luminosité maximale sans passer par la phase de chauffage. Les deux modes distincts (réglables par un interrupteur) offrent une prise en main particulièrement pratique. Le mode porte automatique veille à ce que l'éclairage à LED du boîtier s'allume automatiquement grâce au capteur installé sur la face avant, dès que vous ouvrez la porte de votre boîtier 19 », il s'éteint de nouveau dès que vous le refermez. Vous pouvez également utiliser le mode tactile pour un allumage et une extinction manuelle. Pour cela, faites un mouvement de la main devant le capteur pour allumer et répétez le geste une seconde fois pour éteindre. Le bloc d'alimentation est inclus dans la livraison, l'éclairage à DIGITUS® LED du boîtier est ainsi immédiatement utilisable.

La source de lumière idéale pour votre boîtier. Peut être installé horizontalement ou verticalement par fixation aimantée.

- Tension d'entrée nominale : 100-240 V
- fréquence d'entrée : 50/60 Hz
- Tension de fonctionnement : DC 12 V, 1000 mA

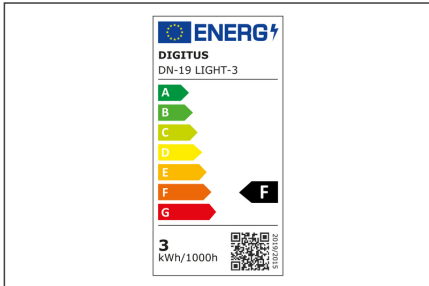
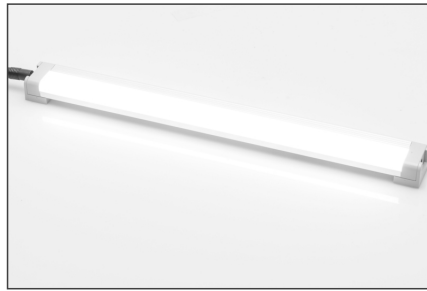
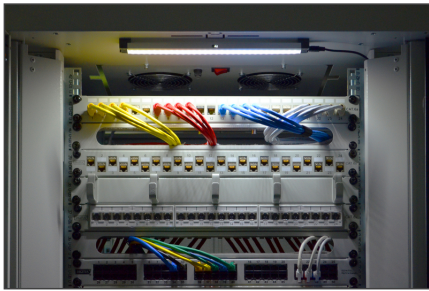
- Puissance : 12 W
- Contrôle : capteur IR
- Prise de l'adaptateur de puissance : CEE 7/16 (type C) prise européenne
- Connecteur d'entrée LED DC : 3,5 mm ; longueur 1,5 m
- Consommation totale maximale de courant : 250 mA @ 220-240 V
- Lum. Flux : 223 lm
- Source lumineuse : LED 6500K
- Consommation en kWh/1000 h : 0,003 kWh
- Durée de vie en heures : 30000
- Augmentation (au-dessus de MSL) de la mémoire de fonctionnement : 0-3000 m / 0-15 000 m
- Température de stockage/de fonctionnement : -25 °C à +65 °C / -20 °C à +45 °C
- Humidité de la mémoire de fonctionnement : 0-95 % RH Non-condensing 0-95 % RH Non-condensing
- Boîtier en aluminium
- Couleur : plastique noir & aluminium gris
- Conforme aux normes CE & ROHS
- Temps jusqu'à 60% de la luminosité maximale : <1 sec.

Package contents

- Lampe à LED
- Adaptateur de puissance
- Bande magnétique

| Logistics | | | | | | |
|------------------------------|--------------|-------------|------------|------------|-------------|-----------|
| | Number (pcs) | Weight (kg) | Depth (cm) | Width (cm) | Height (cm) | cm³ |
| Packaging Unit Carton | 20 | 5.30 | 24.00 | 32.50 | 34.00 | 26,520.00 |
| Packaging Unit Inside | 1 | 0.27 | 4.50 | 34.00 | 8.00 | 1,224.00 |
| Packaging Unit Single | 1 | 0.27 | 4.50 | 34.00 | 8.00 | 1,224.00 |
| Net single without Packaging | 1 | 0.16 | 2.90 | 30.00 | 1.00 | 0.00 |

More images:



Safety notes

- Lors de l'installation et de l'utilisation des accessoires pour armoires réseau, respectez les consignes de sécurité du fabricant ou du système d'armoire dans lequel vous souhaitez utiliser l'accessoire.

EU responsible person

EU based economic operator ensuring the product complies with the required regulations.

ASSMANN Electronic GmbH
 Auf dem Schüffel 3
 Lüdenscheid, Germany
<https://www.assmann.com>
info@assmann.com