

DIGITUS Iluminación led de armario

DN-19 LIGHT-3
EAN 4016032361053



Accesorio de iluminación led, magnético 2 módulos de sensores, incluyendo adaptador eléctrico

La lámpara led de armario puede montarse en cualquier sitio gracias a su diseño compacto y a su fijación magnética. Puede colocarse en posición horizontal o vertical dentro de su carcasa de 483 mm (19") y sus potentes ledes proporcionan una luz fantástica que ofrecen directamente la máxima luminosidad sin fase de calentamiento. Los dos modos configurables mediante un interruptor facilitan mucho el manejo. Si activa el modo puerta automática, el sensor instalado en la parte delantera detectará el movimiento de la puerta de su carcasa de 483 mm (19") y los ledes se encenderán o apagarán según esta esté abierta o cerrada. Como alternativa puede activar el modo táctil manual para encenderla y apagarla. Solo tiene que mover la mano una vez delante del sensor para encenderla y otra vez para apagarla. El adaptador de corriente está incluido y con él puede empezar a disfrutar sobre la marcha de su lámpara led de armario DIGITUS®.

La fuente de luz perfecta con carcasa. Se puede instalar en horizontal o en vertical utilizando su fijación magnética.

- Tensión nominal de entrada: 100-240 V
- Frecuencia de entrada: 50/60 Hz
- Tensión de funcionamiento: 12 V CC, 1000 mA
- Potencia: 12 W
- Control: sensor IR

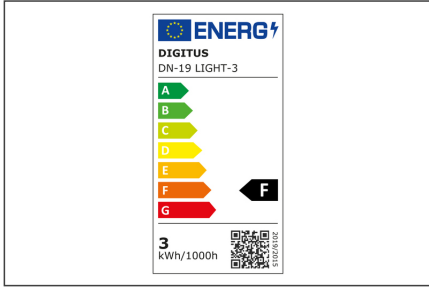
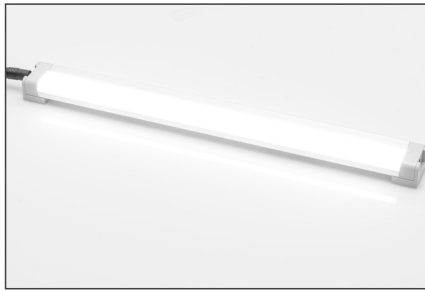
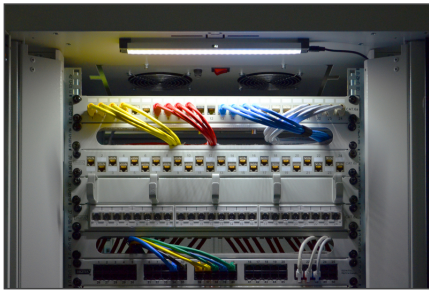
- Enchufe del adaptador de corriente: enchufe europeo CEE 7/16 (tipo C)
- LED Enchufe de entrada de CC: 3,5 mm; 1,5 m de longitud
- Consumo máximo total de corriente: 250 mA @ 220-240 V
- Lum. Flujo: 223 lm
- Fuente de luz: LED 6500K
- Consumo en kWh/1000 h: 0,003 kwh
- Vida útil en horas: 30000
- Elevación (sobre el MSL) de la memoria operativa: 0-3000 m / 0-15 000 m
- Temperatura de almacenamiento/operación: -25 °C a +65 °C / -20 °C a +45 °C
- Humedad de memoria de funcionamiento: 0-95 % HR Sin condensación 0-95 % HR Sin condensación
- Carcasa de aluminio
- Color: plástico negro y aluminio gris
- Conformidad CE y ROHS
- Tiempo hasta el 60% de la luminosidad máxima: <1 seg.

Package contents

- Luz LED
- Adaptador de corriente
- Banda magnética

Logistics						
	Number (pcs)	Weight (kg)	Depth (cm)	Width (cm)	Height (cm)	cm³
Packaging Unit Carton	20	5.30	24.00	32.50	34.00	26,520.00
Packaging Unit Inside	1	0.27	4.50	34.00	8.00	1,224.00
Packaging Unit Single	1	0.27	4.50	34.00	8.00	1,224.00
Net single without Packaging	1	0.16	2.90	30.00	1.00	0.00

More images:



Safety notes

- Al instalar y utilizar el producto accesorio para armarios de red, tenga en cuenta las respectivas instrucciones de seguridad del fabricante o del sistema de armarios en el que desee utilizar el accesorio.

EU responsible person

EU based economic operator ensuring the product complies with the required regulations.

ASSMANN Electronic GmbH
 Auf dem Schüffel 3
 Lüdenscheid, Germany
<https://www.assmann.com>
info@assmann.com