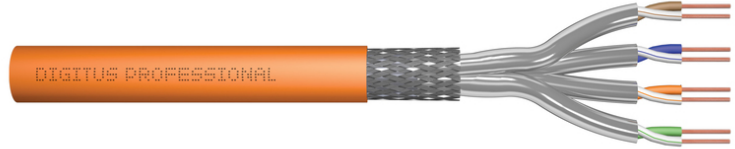


DIGITUS CAT 7 S-FTP çift bükümlü kurulum kablosu

DK-1743-VH-5
EAN 4016032353997



CAT 7 S-FTP kurulum kablosu, 1200 MHz Dca (EN 50575), AWG 23/1, 500m, simpleks, turuncu

İkincil ve üçüncül alanda yapısal kablo tesisatı oluşturmaya uygundur.

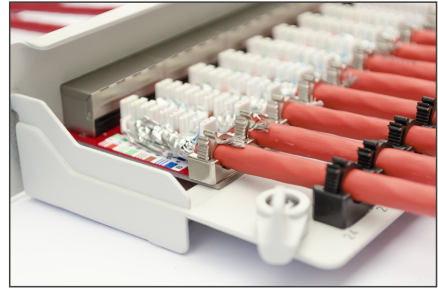
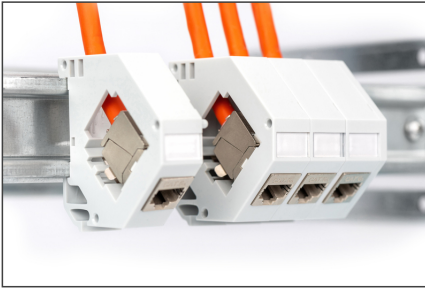
Ağınız için mükemmel performans ve bağlantı kalitesi.

- Fiziksel özellikler:
- İletken: Çıplak bakır tel, AWG 23/1
- Performansın sabitliğini değerlendirme ve doğrulama sistem(ler)i: Sistem 3
- İzolasyon: SFS-PE (köpüklü polietilen kılıf)
- Toplam yalıtılmış iletken sayısı: 8, 4 çift halinde bükülmüş
- Renk kodu: Mavi-beyaz, turuncu-beyaz, yeşil-beyaz, kahverengi-beyaz
- Ayrı çiftlerin ekranlanması: alüminyum lamine polyester film, %100 kaplar
- Genel ekranlama: bakır örgü
- Dış kılıf: EN 50575'e göre Dca-s2 d1 a1; LSZH
- Dış kılıf kalınlığı (nominal): 0,50 mm (Eca); 0,52 mm (Dca); 0,60 mm (Cca); 0,60 (B2ca)
- Renk: Turuncu (RAL 2008)
- Mekanik özellikler:
- Gerilim azaltma: 135N maks.
- Dinamik bükülme yarıçapı: 8x AD mm min.
- Statik bükülme yarıçapı: 4x AD mm min.
- Taşıma ve depolama sıcaklık aralığı: -20 °C ila +60 °C
- Çalışma sıcaklığı aralığı: -20 °C ila +50 °C

- Kurulum sıcaklık aralığı: 0 °C ila +50 °C
- Elektriksel özellikler:
- Empedans: 100±15 Ohm @ 4 - 1000 MHz; 100±25 OHM @ 100-600 MHz
- Kapasitans: 1KHz'de 45pF/m nom.
- Kapasitans: 40 pF/m nominal @ 1 KHz
- İzolasyon direnci: 5 GOhm x km min.
- DC direnci: 95 Ohm/km maks. (%2 maks. dengesiz direnç)
- Döngü direnci: 190 Ohm/km maks. (%2 maks. dengesiz direnç)
- Çalışma gerilimi: 72 Vdc maks.
- Kaplin zayıflaması: CA-Tipi 1b
- Faz gecikmesi: 450 nS/100 m maks.
- Zaman gecikmesi: 10 nS/100 m maks.
- Ayırma sınıfı: EN 50174-2'ye göre "d"
- NVP: %79
- Alev yayılımı: EN EN 60332-1-2 (LSOH-PVC)
- Halojen içermez, aşındırıcılık: EN 60754-1/2 (LSOH)
- Duman yoğunluğu EN 61034-2
- Çeşitler: Bükümlü Çift Kurulum Kabloları
- Kategori: CAT 7
- Koruma: S-FTP, metal folyo ve örgü korumalı çiftler
- CPR: Dca
- Uzunluk: 500 m
- Renk: turuncu
- Kılıf: LSOH
- Yapı: 4 adet 2 AWG 23/1, sabit bükümlü çift

Logistics						
	Number (pcs)	Weight (kg)	Depth (cm)	Width (cm)	Height (cm)	cm ³
Packaging Unit Carton	1	27.00	55.00	55.00	35.00	105,875.00
Packaging Unit Inside	1	27.00	55.00	55.00	35.00	105,875.00
Packaging Unit Single	1	27.00	55.00	55.00	35.00	105,875.00
Net single without Packaging	1	27.00	54.00	54.00	34.00	0.00

More images:



CAT 7 S/FTP Installation Cable, 500m, Simplex, D_{ca}

- AWG 23/1
- 1200 MHz
- 10 Gbit Ethernet
- CAT 7 1000 Mbps
- 20°/150°
- LSZH
- D_{ca} CPFL class

DK-1743-VH-S // CAT 7 S/FTP Installation Cable, 500m, Simplex, D_{ca}

Anwendungsbeispiel
Example of use

DK-1743-VH-S // CAT 7 S/FTP Installation Cable, 500m, Simplex, D_{ca}

Kabelquerschnitt
Cable cross section

Produktkennlinien Produkt Informationen

Produktkennlinie	Produkt Informationen	Physikalische Spezifikationen Physical Properties
Produktkennlinie	Produkt Informationen	Physikalische Spezifikationen Physical Properties
Produktkennlinie	Produkt Informationen	Physikalische Spezifikationen Physical Properties

Leistungseigenschaften Transmitter Properties

MHz	ATT	MEET	PRE MEET	ATT	MEET	PRE MEET	ATT	MEET	PRE MEET
1	2	3	3	3	3	3	3	3	3
10	10	10	10	10	10	10	10	10	10
100	100	100	100	100	100	100	100	100	100
1000	1000	1000	1000	1000	1000	1000	1000	1000	1000

Certificate No. 161310-10-1

Zertifikat Nr. 161310-10-1

Category 7

GHMT Type Approval

Certificate No. 161310-11

Zertifikat Nr. 161310-11

Class E

GHMT Type Approval

CAT 8.2

CAT 8.1

CAT 7

CAT 7 S/FTP

CAT 6

CAT 6 E

GHMT

DIGITUS

GHMT Type Approval

Category 7

GHMT Type Approval

