

# DIGITUS CAT 7 S-FTP gevlochten paar installatiekabel, AWG 23/1

DK-1743-VH-5  
EAN 4016032353997



## CAT 7 S-FTP installatiekabel, 1200 MHz Dca (EN 50575), AWG 23/1, 500m, simplex, oranje

Geschikt voor de gestructureerde bekabeling in gebouwen in secundair en tertiair bereik

### Zeer goede prestaties en uitstekende kwaliteit van de aansluitingen van uw netwerk.

- Fysische eigenschappen:
- Aders: AWG 23/1 Blank koperdraad
- Isolatie: SFS-PE (geschuimd polyethyleen mantel)
- Totaal aantal geïsoleerde aders: 8, verdeelt in 4 paren
- Kleurcode: blauwwit, oranje-wit, groen-wit, bruin-wit
- Afscherming van de afzonderlijke paren: met aluminium beklede polyesterfolie, schermt 100 % af
- Totale afscherming: 50% vlecht bedekking
- Buitenmantel: Halogeenvrij (FRNC-C/LSZH-3)
- Dikte buitenmantel: 0,7 mm nominaal
- Kleur: Oranje (RAL 2008)
- Mechanische eigenschappen:
- Trekbelasting: 150N max.
- Dynamische buigradius: 8x AD mm min.
- Statische buigradius: 4x AD mm min.
- Transport- en opslagtemperatuur: -20 °C tot +75 °C
- Bereik bedrijfstemperatuur: -20 °C tot +60 °C
- Installatietemperatuur: 0 °C tot +50 °C
- Uitwendige diameter: 7,3 mm nominaal
- Vlambestendigheid: IEC 60332-3-24

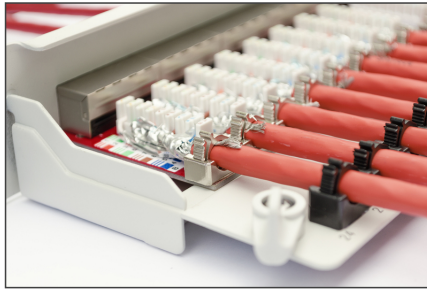
- Halogeenvrij en rookdichtheid: IEC 60754-2 & IEC 61034
- Vuurbelasting: 620 Mj/km
- Gewicht: 50 kg/km
- Elektrische eigenschappen:
- Gemiddeld impedantie: 100±50Ω bij 1MHz - 600MHz
- Capaciteit: 40pF/m nom. bij 1KHz
- Capaciteit: 40 pF/m nominaal @ 1 KHz
- Isolati weerstand: 5 GΩm x km min.
- Gelijktroomweerstand: 72 Ωm/km max. (2% max. weerstand ongebalanceerd)
- Lusweerstand: 147 Ωm/km max. (2% max. weerstand ongebalanceerd)
- Werkspanning: 72 Vdc max.
- Invoegdemping Grade 1 (CA-Type 1b)
- Faseverschuivingstijd: 450 nS/100 m max.
- Looptijdvertraging: 15 nS/100 m max.
- Scheidingsklasse: „d“ volgens EN 50174-2

### Attributes

- Assortiment: Getwist paar Installatiekabels
- Categorie: CAT 7
- Afscherming: S-FTP, paren in metaalfolie- en vlechtscherming
- CPR: Dca
- Lengte: 500 m
- Kleur: oranje
- Mantel: LSOH
- Structuur: 4 x 2 AWG 23/1, massief getwist paar

Logistics						
	Number (pcs)	Weight (kg)	Depth (cm)	Width (cm)	Height (cm)	cm <sup>3</sup>
Packaging Unit Carton	1	27.00	55.00	55.00	35.00	105,875.00
Packaging Unit Inside	1	27.00	55.00	55.00	35.00	105,875.00
Packaging Unit Single	1	27.00	55.00	55.00	35.00	105,875.00
Net single without Packaging	1	27.00	54.00	54.00	34.00	0.00

More images:



**DIGITUS**  
 AWG 23/1  
 1200 MHz  
 10 Gbit Ethernet  
 20° / ±50°  
 LSZH  
 Dca  
 EPR class

**CAT 7 S/FTP Installation Cable, 500m, Simplex, D<sub>ca</sub>**

**DK-1743-VH-5 // CAT 7 S/FTP Installation Cable, 500m, Simplex, D<sub>ca</sub>**

**Anwendungsbeispiel**  
 Example of use

**DK-1743-VH-5 // CAT 7 S/FTP Installation Cable, 500m, Simplex, D<sub>ca</sub>**

**Kabelquerschnitt**  
 Cable cross section

Labels: Außenmantel Outer jacket, Abschirmung Shielding, Geflechtverdrängung Shield displacement, Geflechtstränge Braided strands, Paraphenolen-Folienmantel Paraphenylene film jacket, Abschirmungstränge Shielding strands, Cu-Draht Copper wire, Adresspaar Twisted pair.

**DIGITUS**

Produktbeschreibung Product Information	Physikalische Spezifikationen Physical Properties
<b>Bezeichnung</b> Product Name: CAT 7 S/FTP Installation Cable, 500m, Simplex, Dca	<b>AWG</b> AWG 23/1
<b>Teilenummer</b> Part Number: DK-1743-VH-5	<b>Leistungsfähigkeit</b> Power Rating: 1200 MHz
<b>Material</b> Material: LSZH	<b>Leistungsfähigkeit</b> Power Rating: 10 Gbit Ethernet
<b>Produkttyp</b> Product Type: CAT 7 S/FTP	<b>Leistungsfähigkeit</b> Power Rating: 20° / ±50°
<b>Leistungsfähigkeit</b> Power Rating: 10 Gbit Ethernet	<b>Leistungsfähigkeit</b> Power Rating: LSZH
<b>Leistungsfähigkeit</b> Power Rating: 20° / ±50°	<b>Leistungsfähigkeit</b> Power Rating: Dca
<b>Leistungsfähigkeit</b> Power Rating: LSZH	<b>Leistungsfähigkeit</b> Power Rating: EPR class
<b>Leistungsfähigkeit</b> Power Rating: Dca	<b>Leistungsfähigkeit</b> Power Rating: CAT 7
<b>Leistungsfähigkeit</b> Power Rating: EPR class	<b>Leistungsfähigkeit</b> Power Rating: CAT 7

**DIGITUS**

**Leistungseigenschaften, Normwerteigenschaften**

AWG	AWG	AWG	AWG	AWG	AWG	AWG	AWG	AWG	AWG
18	18	18	18	18	18	18	18	18	18
20	20	20	20	20	20	20	20	20	20
22	22	22	22	22	22	22	22	22	22
24	24	24	24	24	24	24	24	24	24
26	26	26	26	26	26	26	26	26	26
28	28	28	28	28	28	28	28	28	28
30	30	30	30	30	30	30	30	30	30
32	32	32	32	32	32	32	32	32	32
34	34	34	34	34	34	34	34	34	34
36	36	36	36	36	36	36	36	36	36
38	38	38	38	38	38	38	38	38	38
40	40	40	40	40	40	40	40	40	40
42	42	42	42	42	42	42	42	42	42
44	44	44	44	44	44	44	44	44	44
46	46	46	46	46	46	46	46	46	46
48	48	48	48	48	48	48	48	48	48
50	50	50	50	50	50	50	50	50	50
52	52	52	52	52	52	52	52	52	52
54	54	54	54	54	54	54	54	54	54
56	56	56	56	56	56	56	56	56	56
58	58	58	58	58	58	58	58	58	58
60	60	60	60	60	60	60	60	60	60
62	62	62	62	62	62	62	62	62	62
64	64	64	64	64	64	64	64	64	64
66	66	66	66	66	66	66	66	66	66
68	68	68	68	68	68	68	68	68	68
70	70	70	70	70	70	70	70	70	70
72	72	72	72	72	72	72	72	72	72
74	74	74	74	74	74	74	74	74	74
76	76	76	76	76	76	76	76	76	76
78	78	78	78	78	78	78	78	78	78
80	80	80	80	80	80	80	80	80	80
82	82	82	82	82	82	82	82	82	82
84	84	84	84	84	84	84	84	84	84
86	86	86	86	86	86	86	86	86	86
88	88	88	88	88	88	88	88	88	88
90	90	90	90	90	90	90	90	90	90
92	92	92	92	92	92	92	92	92	92
94	94	94	94	94	94	94	94	94	94
96	96	96	96	96	96	96	96	96	96
98	98	98	98	98	98	98	98	98	98
100	100	100	100	100	100	100	100	100	100

**DIGITUS**

**Certificate**  
 No. 194318-19-5  
 Category 7

**Zertifikat**  
 No. 194318-19-5  
 Kategorie 7

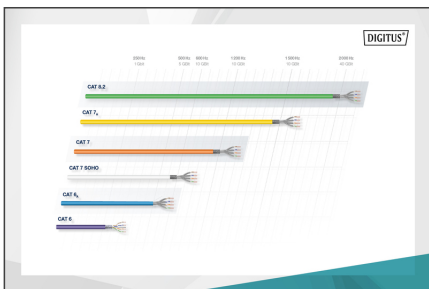
**3 Connector Permanent Link, Simplex, Class E**  
 GHMT Type Approval

**DIGITUS**

**Certificate**  
 No. 194318-21  
 Class E

**Zertifikat**  
 No. 194318-21  
 Klasse E

**3 Connector Permanent Link, Simplex, Class E**  
 GHMT Type Approval



**DIGITUS**

**GHMT**

**3 Connector Permanent Link, Simplex, Class E**  
 GHMT Type Approval

**3 Connector Permanent Link, Simplex, Class E**  
 GHMT Type Approval

**3 Connector Permanent Link, Simplex, Class E**  
 GHMT Type Approval

Safety notes

- Datakabels mogen niet te veel gebogen, uitgerekt of gedraaid worden. Scherpe bochten kunnen de kabelmantel beschadigen en leiden tot storingen of kortsluiting.
- Installatie alleen door getrainde specialisten.
- Alleen installeren in droge ruimten.
- De datakabel mag niet in direct contact komen met andere elektrische kabels of hoogspanningsbronnen om elektromagnetische interferentie te voorkomen.

**EU responsible person**

EU based economic operator ensuring the product complies with the required regulations.

ASSMANN Electronic GmbH  
Auf dem Schüffel 3  
Lüdenscheid, Germany  
<https://www.assmann.com>  
[info@assmann.com](mailto:info@assmann.com)