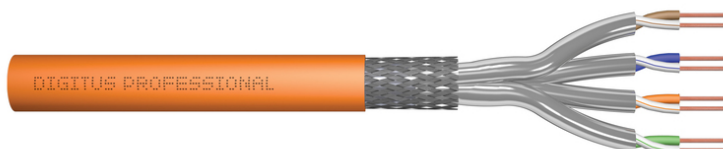


DIGITUS Cavo di installazione con doppino intrecciato CAT 7 S-FTP, AWG 23/1

DK-1743-VH-5
EAN 4016032353997



Cavo di installazione CAT 7 S-FTP, 1200 MHz Dca (EN 50575), AWG 23/1, 500m, simplex, arancione

Adatto per il cablaggio strutturato sui livelli secondari e terziari

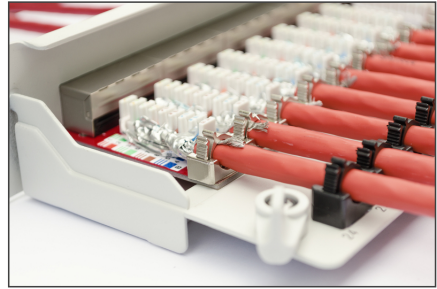
Le migliori prestazioni e qualità della connessione per la vostra rete.

- Proprietà fisiche:
- Conduttore: AWG 23/1, filo di rame rosso
- Isolamento: SFS-PE (guaina in polietilene espanso)
- Numero complessivo di conduttori isolati: 8, intrecciati in 4 coppie
- Codice del colore: blu-bianco, arancione-bianco, verde-bianco, marrone-bianco
- Schermatura delle singole coppie: pellicola di poliestere laminato in alluminio, coperto al 100%
- Schermatura totale: Copertura della treccia 50%
- Guaina esterna: Senza alogeni (FRNC-C/LSZH-3)
- Spessore della guaina esterna: 0,7 mm nominale
- Colore: Arancione (RAL 2008)
- Proprietà meccaniche:
- Carico di trazione: max. 150N
- Raggio di curvatura dinamico: 8x AD mm min.
- Raggio di curvatura statica: 4x AD mm min.
- Gamma della temperatura di trasporto e di conservazione: da -20 °C a +75 °C
- Intervallo di temperatura: da -20 °C a +60 °C
- Gamma di temperature per l'installazione: da 0 °C a +50 °C
- Diametro esterno: 7,3 mm nominale

- Resistenza alla fiamma: IEC 60332-3-24
- Senza alogeni e densità del fumo: IEC 60754-2 e IEC 61034
- Carico di incendio: 620 MJ/km
- Peso: 50 kg/km
- Proprietà elettriche:
- Impedenza media: 100 ± 5 Ohm a 1MHz - 600MHz
- Capacità: 40pF/m nom. a 1KHz
- Capacità: 40 pF/m nominal @ 1 KHz
- Resistenza all'isolamento: 5 GOhm x km min.
- Resistenza in corrente continua: 72 Ohm/km max. (sbilancio resistivo max. 2%)
- Impedenza di guasto: 147 Ohm/km max. (sbilancio resistivo max. 2%)
- Tensione di funzionamento: 72 Vdc max.
- Assorbimento di inserzione: Grade 1 (CA-Type 1b)
- Ritardo della fase: 450 nS/100 m max.
- Ritardo di propagazione: 15 nS/100 m max.
- Classe di isolamento: "d" ai sensi di EN 50174-2
- Assortimento: Cavi di installazione a doppino intrecciato
- Categoria: CAT 7
- Schermatura: S-FTP, coppie con schermatura a foglio metallico e treccia
- CPR: Dca
- Lunghezza: 500 m
- Colore: arancione
- Guaina: LSOH
- Struttura: 4 x 2 AWG 23/1, doppino "solid core"

Logistics						
	Number (pcs)	Weight (kg)	Depth (cm)	Width (cm)	Height (cm)	cm ³
Packaging Unit Carton	1	27.00	55.00	55.00	35.00	105,875.00
Packaging Unit Inside	1	27.00	55.00	55.00	35.00	105,875.00
Packaging Unit Single	1	27.00	55.00	55.00	35.00	105,875.00
Net single without Packaging	1	27.00	54.00	54.00	34.00	0.00

More images:



CAT 7 S/FTP Installation Cable, 500m, Simplex, D_{ca}

- AWG 23/1
- 1200 MHz
- 10 Gbit Ethernet
- CAT 7 1000 Mbps
- 20°/150°
- LSZH
- D_{ca} CPFL class

DK-1743-VH-S // CAT 7 S/FTP Installation Cable, 500m, Simplex, D_{ca}

Anwendungsbeispiel
Example of use

DK-1743-VH-S // CAT 7 S/FTP Installation Cable, 500m, Simplex, D_{ca}

Kabelquerschnitt
Cable cross section

PHYSIKALISCHES PRODUKT INFORMATIONEN

Produktinformation	Physikalische Spezifikationen/Physical Properties
Produktname: Patch Cable Simplex (S), Simplex (Simplex)	Typ: Patch Cable
Hersteller: DIGITUS Professional	Standard: EN 50173-1, EN 50173-2, EN 50173-3, EN 50173-4, EN 50173-5, EN 50173-6, EN 50173-7, EN 50173-8, EN 50173-9, EN 50173-10, EN 50173-11, EN 50173-12, EN 50173-13, EN 50173-14, EN 50173-15, EN 50173-16, EN 50173-17, EN 50173-18, EN 50173-19, EN 50173-20, EN 50173-21, EN 50173-22, EN 50173-23, EN 50173-24, EN 50173-25, EN 50173-26, EN 50173-27, EN 50173-28, EN 50173-29, EN 50173-30, EN 50173-31, EN 50173-32, EN 50173-33, EN 50173-34, EN 50173-35, EN 50173-36, EN 50173-37, EN 50173-38, EN 50173-39, EN 50173-40, EN 50173-41, EN 50173-42, EN 50173-43, EN 50173-44, EN 50173-45, EN 50173-46, EN 50173-47, EN 50173-48, EN 50173-49, EN 50173-50, EN 50173-51, EN 50173-52, EN 50173-53, EN 50173-54, EN 50173-55, EN 50173-56, EN 50173-57, EN 50173-58, EN 50173-59, EN 50173-60, EN 50173-61, EN 50173-62, EN 50173-63, EN 50173-64, EN 50173-65, EN 50173-66, EN 50173-67, EN 50173-68, EN 50173-69, EN 50173-70, EN 50173-71, EN 50173-72, EN 50173-73, EN 50173-74, EN 50173-75, EN 50173-76, EN 50173-77, EN 50173-78, EN 50173-79, EN 50173-80, EN 50173-81, EN 50173-82, EN 50173-83, EN 50173-84, EN 50173-85, EN 50173-86, EN 50173-87, EN 50173-88, EN 50173-89, EN 50173-90, EN 50173-91, EN 50173-92, EN 50173-93, EN 50173-94, EN 50173-95, EN 50173-96, EN 50173-97, EN 50173-98, EN 50173-99, EN 50173-100

Leistungseigenschaften/Transmission Properties

MHz	ATT	MLT	PL NEXT	AL	AN	PS NEXT	IL	BLKOUT	PS NEXT
1	2	3	7	7	7	7	20	20	7
10	10	9	7	7	7	7	20	20	7
100	10	10	7	7	7	7	20	20	7
1000	10	10	7	7	7	7	20	20	7
10000	10	10	7	7	7	7	20	20	7
100000	10	10	7	7	7	7	20	20	7
1000000	10	10	7	7	7	7	20	20	7

Certificate No. 161310-10-1

Zertifikat No. 161310-10-1

Category 7

GHMT Type Approval

Certificate No. 161310-11

Zertifikat No. 161310-11

Class E

GHMT Type Approval

Leistungseigenschaften/Transmission Properties

Leistungseigenschaften/Transmission Properties

Category	Shielding	Attenuation	Return Loss
B2ca	High	1+	1+
Cca	High	1+	1+
Dca	Medium	3	3
Eca	Low	3	3

GHMT Type Approval

