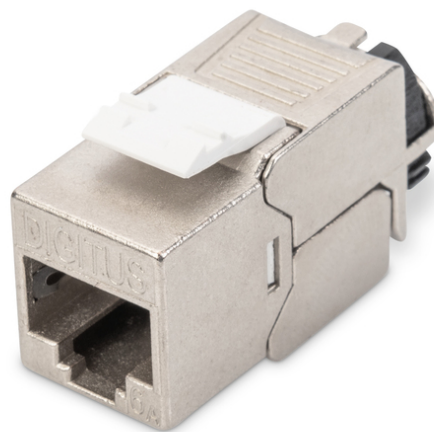


DIGITUS Module Keystone CAT 6A, blindé avec gestionnaire de câbles intelligent

DN-93617
EAN 4016032353539



Module Keystone CAT 6A, blindé Montage sans outil

Le pack module Keystone blindé CAT 6A DN-93617 de DIGITUS® séduit par ses normes orientées vers l'avenir et sa qualité high-end pour votre réseau. Les modules se composent d'un contact blindé à 360° et d'un gestionnaire de câbles intelligent refermable pour la décharge de traction et la fixation des câbles. Leur forme compacte permet une installation en série dans un panneau 1U de 483 mm (19"). L'installation sans outil s'effectue au moyen de barrettes LSA, avec détrompage couleur selon EIA/TIA 568 A&B. Grâce à sa forme compacte, le module s'adapte à des prises de raccordement modulaires avec une conception compatible.

Conception compatible, blindée, sans outil, avec et gestionnaire de câbles intelligent

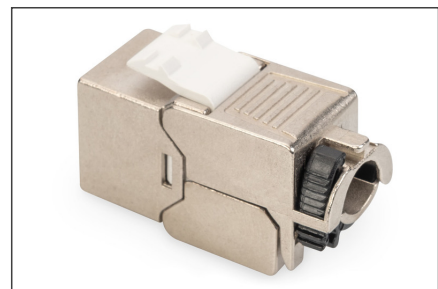
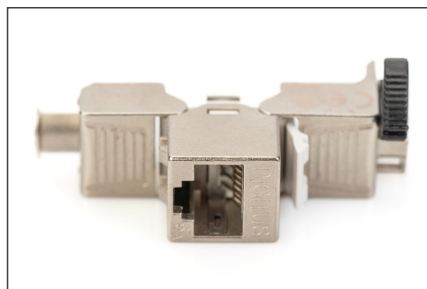
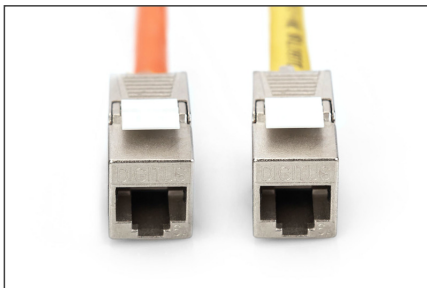
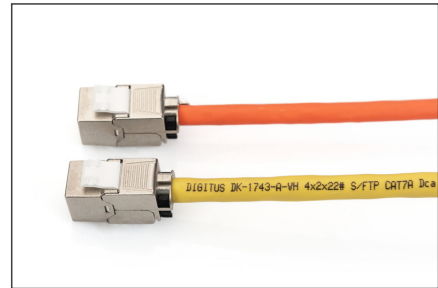
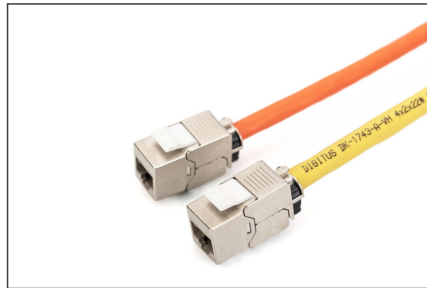
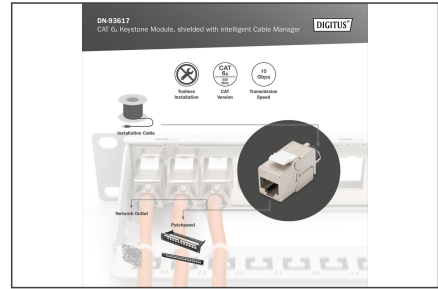
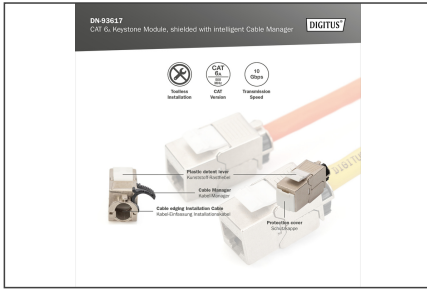
- Catégorie 6A, 10 GBase-T, 500 MHz
- ISO/IEC 11801 3e édition, EN 50173-1
- Convient pour PoE/PoE+ (IEEE 802.3af, 3at)
- Convient pour le montage de panneaux de brassage et de prises de raccordement
- Connecteur femelle RJ45, 8P8C
- Installation via des bornes auto-dénudantes, avec détrompage couleur selon EIA/TIA 568 A&B

- Décharge de traction et fixation des câbles via un gestionnaire de câbles intelligent
- Raccordement de montage sans outil
- Reprise de blindage à 360°
- Matériau boîtier : Fonte de zinc – nickelée
- Matériau de contact : Bronze au phosphore
- Revêtement contacts : nickel, doré 0,5 µ
- Force d'insertion : 30 N max. (selon IEC 60603-7-51)
- Force de retenue : 7,7 kg entre la prise et la fiche
- Température de fonctionnement : de -20°C à +70°C (ISO/IEC 11801, ANSI/TIA 568 C.2)
- Cycles d'enfichage : > 1000 (ISO/IEC 11801, IEC 60603-7-51)
- Diamètre câble en cuivre : AWG (26/7 – 22/1), torons et fil plein
- Testé avec câble d'installation massif AWG 22/1
- (DIGITUS® DK-174X-A-VH-X; câble d'installation AWG 22/1 CAT 7A)
- Rigidité diélectrique : 1 000 V DC (contact/contact), 1 500 V DC (contact/masse)
- Installation sans outil via des bornes auto-dénudantes LSA, avec détrompage couleur conformément à EIA/TIA 568 A&B
- Gestionnaire de câbles intelligent (refermable)
- Dimensions (HxLxP) : 21 x 14,5 x 34,5 mm
- Poids : 19,5 g
- Catégorie: Cat. 6a

Logistics

	Number (pcs)	Weight (kg)	Depth (cm)	Width (cm)	Height (cm)	cm ³
Packaging Unit Carton	250	6.15	48.50	40.00	25.00	48,500.00
Packaging Unit Inside	25	0.62	23.00	23.00	7.50	3,967.50
Packaging Unit Single	1	0.02	3.10	1.50	2.10	9.77
Net single without Packaging	1	0.20	3.10	1.50	2.10	0.00

More images:



Safety notes

- Protéger le produit de l'humidité
- Éviter les charges antistatiques lors de l'installation du produit
- Respectez les consignes du fabricant de câbles bruts lors du montage.

EU responsible person

EU based economic operator ensuring the product complies with the required regulations.

ASSMANN Electronic GmbH
Auf dem Schüffel 3
Lüdenscheid, Germany
<https://www.assmann.com>
info@assmann.com