

# DIGITUS CAT 6A U-FTP gevlochten paar installatiekabel

DK-1623-A-VH-5  
EAN 4016032344216



## CAT 6A U-FTP installatiekabel, 500 MHz Eca (EN 50575), AWG 23/1, rol van 500 m, Sx, blauw

DIGITUS® Categorie 6A U-FTP installatiekabels werden volgens de ISO/IEC 11801, TIA/586-C.2 en EN 50173 Categorie 6A specificaties ontworpen en getest. Iedere kabel bestaat uit 8 aders met kleurcodering en AWG 23 polyethyleen isolatie. De aders zijn ineengedraaid in 4 paren met verschillende draadlengtes. Bedrukte details langs de buitenmantel bevatten de merknaam en het artikelnummer. De kabel wordt geleverd op een houten haspel, wat de installatie vereenvoudigt.

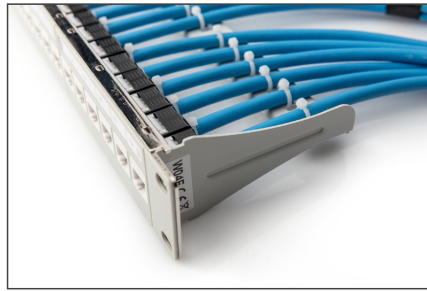
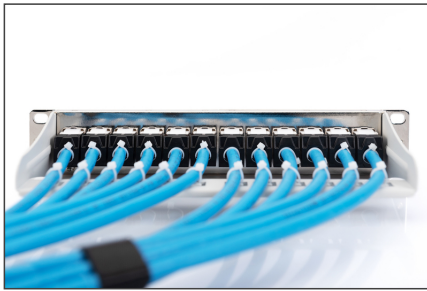
### Zeer goede prestaties en uitstekende kwaliteit van de aansluitingen van uw netwerk.

- Fysische eigenschappen:
- Geleider: blank koperdraad AWG 23/1, koperdraad 0,57 mm nominaal
- Totaal aantal geïsoleerde aders: 8, verdeelt in 4 paren
- Kleurcode: blauwwit, oranje-wit, groen-wit, bruin-wit
- Afscherming van de afzonderlijke paren: met aluminium beklede polyesterfolie, schermt 100 % af
- Buitenmantel: Halogeenvrij (FRNC-B/LSZH-1)
- Dikte buitenmantel: 0,50 mm nominaal
- Kleur: Lichtblauw (RAL 5012)
- Mechanische eigenschappen:
- Trekbelasting: 150N max.
- Dynamische buigradius: 8x AD mm min.
- Statische buigradius: 4x AD mm min.

- Transport- en opslagtemperatuur: -20 °C tot +60 °C
- Bereik bedrijfstemperatuur: -20 °C tot +75 °C
- Installatietemperatuur: 0 °C tot +50 °C
- Uitwendige diameter: 7,0 mm nominaal
- Vlambestendigheid: IEC 60332-1
- Halogeenvrij en rookdichtheid: IEC 60754-2 & IEC 61034
- Vuurbelasting: 650 Mj/km
- Gewicht: 50 kg/km
- Elektrische eigenschappen:
- Gemiddeld impedantie: 100±50Ω bij 1MHz - 600MHz
- Capaciteit: 40 pF/m nominaal @ 1 KHz
- Asymmetrie capaciteit (paar aarding): 1,6 pF/m max. @ 1 KHz
- Isolati weerstand: 5 GΩm x km min.
- Lusweerstand: 147 Ωm/km max. (2% max. weerstand ongebalanceerd)
- Werkspanning: 72 Vdc max.
- Invoegdemping 65 dB
- Faseverschuivingstijd: 450 nS/100 m max.
- Looptijdvertraging: 15 nS/100 m max.
- Assortiment: Getwist paar Installatiekabels
- Categorie: CAT 6A
- Afscherming: U-FTP, paren in metaalfolie
- CPR: Eca
- Lengte: 500 m
- Kleur: lichtblauw
- Mantel: LSOH
- Structuur: 4 x 2 AWG 23/1, massief getwist paar

Logistics						
	Number (pcs)	Weight (kg)	Depth (cm)	Width (cm)	Height (cm)	cm <sup>3</sup>
Packaging Unit Carton	1	28.00	40.00	30.00	30.00	36,000.00
Packaging Unit Inside	1	28.00	40.00	30.00	30.00	36,000.00
Packaging Unit Single	1	28.00	40.00	30.00	30.00	36,000.00
Net single without Packaging	1	0.00	0.00	0.00	0.00	0.00

More images:



**DIGITUS**

AWG 23/1  
500 MHz  
10 Gbit Ethernet  
CAT 6a  
Eca  
LSZH  
CPH class

**CAT 6a U/FTP Installation Cable, 500m, Simplex, Eca**

**DIGITUS**

DK-1623-A-VH-S // CAT 6, U/FTP Installation Cable, 500m, Simplex, Eca

Anwendungsbeispiel  
Example of use

**DIGITUS**

DK-1623-A-VH-S // CAT 6, U/FTP Installation Cable, 500m, Simplex, Eca

Kabelquerschnitt  
Cable cross section

**DIGITUS**

Produktinformationen / Product Information	Physikalische Spezifikationen / Physical Properties
<b>Bestandteile / Components</b>	<b>Materialien / Materials</b>
<b>Technische Eigenschaften / Technical Properties</b>	<b>Mechanische Eigenschaften / Mechanical Properties</b>

**DIGITUS**

Leitungsgruppencharakteristiken / Transmission Properties

Strecke	ATT	MLT	PL-NOV	AM	PL-ALU	DL	SLKAT	PL-SELEKT
1	3,1	6,0	6,0	6,0	6,0	6,0	6,0	6,0
10	3,1	6,0	6,0	6,0	6,0	6,0	6,0	6,0
100	3,1	6,0	6,0	6,0	6,0	6,0	6,0	6,0
1000	3,1	6,0	6,0	6,0	6,0	6,0	6,0	6,0
10000	3,1	6,0	6,0	6,0	6,0	6,0	6,0	6,0

**Intertek**

ETL Verified Certificate of Compliance Number: 194220903P-011

Approved for use in the United States of America for the following applications:

Category 6 Ethernet (10GbE) Patch Cables

Category 6 Ethernet (10GbE) Patch Panels

Category 6 Ethernet (10GbE) Patch Panels

Category 6 Ethernet (10GbE) Patch Panels

**GHMT**

Certificate No. 18864-21

Zertifikat No. 18864-21

Category 6

Kategorie 6

GHMT Type Approval

**DIGITUS**

**DIGITUS**

EN Normen	Normenreihe	Leistungsgruppen (AWG)	Anforderungen an die Leiterbahnstruktur	Zusätzliche Anforderungen
B2ca	Sehr hoch	1+	• Typischerweise • 100% Abschirmung • 100% Abschirmung	• 100% Abschirmung • 100% Abschirmung
Cca	Hoch	1	• Typischerweise • 100% Abschirmung • 100% Abschirmung	• 100% Abschirmung • 100% Abschirmung
Dca	Mittel	3	• Typischerweise • 100% Abschirmung	• 100% Abschirmung • 100% Abschirmung
Eca	Gering	1	• Typischerweise • 100% Abschirmung	• 100% Abschirmung • 100% Abschirmung



Safety notes

- Datakabels mogen niet te veel gebogen, uitgerekt of gedraaid worden. Scherpe bochten kunnen de kabelmantel beschadigen en leiden tot storingen of kortsluiting.
- Installatie alleen door getrainde specialisten.
- Alleen installeren in droge ruimten.
- De datakabel mag niet in direct contact komen met andere elektrische kabels of hoogspanningsbronnen om elektromagnetische interferentie te voorkomen.

**EU responsible person**

EU based economic operator ensuring the product complies with the required regulations.

ASSMANN Electronic GmbH  
Auf dem Schüffel 3  
Lüdenscheid, Germany  
<https://www.assmann.com>  
[info@assmann.com](mailto:info@assmann.com)