

DIGITUS Cat.6A U/FTP Verlegekabel, 500 m, simplex, Eca

DK-1623-A-VH-5
EAN 4016032344216



CAT 6A U-FTP Installationskabel, 500 MHz Eca (EN 50575), AWG 23/1, 500 m Trommel, Sx, Blau

Das Digitus® Cat.6A U/FTP Verlegekabel zeichnet sich durch folgenden Kabelaufbau aus 4x2x AWG23/1 und erreicht eine Übertragungsfrequenz von bis zu 500 MHz. Der halogenfrei Kabelmantel ist konform zu der Norm IEC 60332-1, FRNC-B, LSZH-1 und der BauPVO Euroklasse Eca. Das Kabel ist für die strukturierte Gebäudeverkabelung im sekundären und tertiären Bereich geeignet. Konform zu den Normen ISO/IEC 11801, DIN EN 50173, DIN EN 50288-10-1.

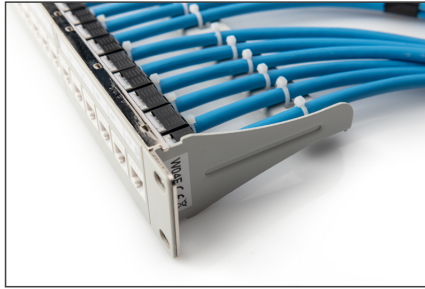
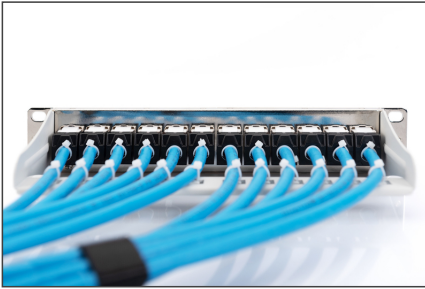
Zukunftsorientierte Standards und High-End Qualität für Ihr Netzwerk.

- Physikalische Eigenschaften:
- Leiter: Blanker Kupferdraht, AWG 23/1
- System(e) zur Bewertung und Überprüfung der Leistungsbeständigkeit: System 3
- Gesamtzahl der isolierten Leiter: 8, verdreht zu 4 Paaren
- Farbcode: Blau-Weiß, Orange-Weiß, Grün-Weiß, Braun-Weiß
- Abschirmung der Einzelpaare: Aluminiumkaschierte Polyesterfolie, deckt 100 % ab
- Außenmantel: Eca bis B2ca gem. EN 50575; LSZH
- Außenmantelstärke (nominal): 0,5 mm (Eca); 0,6 mm (Dca); 0,8 mm (Cca); 0,8 mm (B2ca)
- Außenmantelfarbe: Lichtblau (RAL 5012)
- Mechanische Eigenschaften:
- Zugbelastung: 150N max.
- Dynamischer Biegeradius: 8x AD mm min.

- Statischer Biegeradius: 4x AD mm min.
- Transport- und Lagertemperaturbereich: -20 °C bis +60 °C
- Betriebstemperaturbereich: -20 °C bis +75 °C
- Installationstemperaturbereich: 0 °C bis +50 °C
- Außendurchmesser: 7,0 mm (Eca); 7,2 mm (Dca); 7,6 mm (Cca); 7,6 mm (B2ca)
- Gewicht (kg/km): 56 kg (Eca); 57 kg (Dca); 58 (Cca); 58 kg (B2ca)
- Elektrische Eigenschaften:
- Impedanz: 100±15 Ohm @ 4 - 100MHz; 100±25 Ohm @ 100-500 MHz;
- Kapazität: 45 pF/m nominal @ 1 KHz
- Kapazitätsunsymmetrie (Paar-Erde): 1,6 pF/m max. @ 1 KHz
- Isolationswiderstand: 5 GOhm x km min.
- Schleifenwiderstand: 190 Ohm/km max. (2% max. unbalancierter Widerstand)
- Betriebsspannung: 72 Vdc max.
- Kopplungsdämpfung: CA-Type 2
- Phasenverzögerung: 450 nS/100 m max.
- Laufzeitverzögerung: 25 nS/100 m max.
- Trennklasse: „c“ gem. EN 50174-2
- NVP: 70%
- Sortiment: Twisted Pair Installationskabel
- Kategorie: CAT 6A
- Schirmung: U-FTP, Paare in Metallfolie
- BauPVO: Eca
- Länge: 500 m
- Farbe: licht blau
- Kabelaufbau: 4 x 2 AWG 23/1, massives Twisted Pair
- Mantel: LSOH

Logistische Daten						
	Anzahl (Stück)	Gewicht (kg)	Tiefe (cm)	Breite (cm)	Höhe (cm)	cm³
Karton-VPE	1	28,00	40,00	30,00	30,00	36.000,00
Innen-VPE	1	28,00	40,00	30,00	30,00	36.000,00
Einzel-VPE	1	28,00	40,00	30,00	30,00	36.000,00
Netto einzeln ohne VP	1	0,00	0,00	0,00	0,00	0,00

Weitere Anwendungsbilder:



DIGITUS

AWG 23/1 | 500 MHz | 10 Gbit Ethernet | CAT 6a | LSZH | Eca Class

CAT 6a U/FTP Installation Cable, 500m, Simplex, Eca

DIGITUS

DK-1623-A-VH-S // CAT 6, U/FTP Installation Cable, 500m, Simplex, Eca

Anwendungsbeispiel
Example of use

DIGITUS

DK-1623-A-VH-S // CAT 6, U/FTP Installation Cable, 500m, Simplex, Eca

Kabelquerschnitt
Cable cross section

DIGITUS

Produktinformationen / Product Information	Physikalische Spezifikationen / Physical Properties
Herstellername / Manufacturer: DIGITUS Professional (P.O. Box 1000, D-53040 Bad Neuenahr, Germany)	Typ / Type: CAT 6a U/FTP
Teilenummer / Part Number: DK-1623-A-VH-S	Material / Material: Polyethylene (PE) jacket, Copper conductors
Artikelnummer / Article Number: 1623-A-VH-S	Abmessungen / Dimensions: 1000m length, 100mm diameter
Material / Material: Polyethylene (PE) jacket, Copper conductors	Abmessungen / Dimensions: 1000m length, 100mm diameter
Farbe / Color: Blue	Abmessungen / Dimensions: 1000m length, 100mm diameter
Material / Material: Polyethylene (PE) jacket, Copper conductors	Abmessungen / Dimensions: 1000m length, 100mm diameter
Material / Material: Polyethylene (PE) jacket, Copper conductors	Abmessungen / Dimensions: 1000m length, 100mm diameter

DIGITUS

Leitungsgruppencharakteristiken / Transmission Properties

Strecke / Distance	Att [dB]	MCIT [dB]	PS NEXT [dB]	AM [dB]	PL NEXT [dB]	DL [dB]	SECT [dB]	PS NEXT [dB]
1	1.1	0.8	0.8	0.8	0.8	0.8	0.8	0.8
10	1.1	0.8	0.8	0.8	0.8	0.8	0.8	0.8
100	1.1	0.8	0.8	0.8	0.8	0.8	0.8	0.8
1000	1.1	0.8	0.8	0.8	0.8	0.8	0.8	0.8

Intertek

ETL Verified Certificate of Compliance Number: 1942299RCP-011

Approved for use in the United States of America for the following applications:

Category 6a Ethernet (10GbE) patch cables, patch panels, and patch cords.

Category 6a Ethernet (10GbE) patch panels and patch cords.

Category 6a Ethernet (10GbE) patch panels and patch cords.

GHMT

Certificate No. 16884-21

Zertifikat No. 16884-21

Category 6a

Kategorie 6a

GHMT Type Approval

DIGITUS

DIGITUS

EN Normen / EN Standards	Herstellername / Manufacturer	Leitungsgruppencharakteristiken / Transmission Properties	Anforderungen an die Konformität / Requirements for Compliance	Zusätzliche Informationen / Additional Information
B2ca	Sauer hoch	1+	• Typspezifische Prüfverfahren	• Typspezifische Prüfverfahren
Cca	Hoch	1+	• Typspezifische Prüfverfahren	• Typspezifische Prüfverfahren
Dca	Mittel	3	• Typspezifische Prüfverfahren	• Typspezifische Prüfverfahren
Eca	Gering	3	• Typspezifische Prüfverfahren	• Typspezifische Prüfverfahren

