

DIGITUS Cavo di installazione a doppino intrecciato CAT 6A U-UTP

DK-1613-A-VH-5
EAN 4016032344209



Cavo di installazione CAT 6A U-UTP, 500 MHz Eca (EN 50575), AWG 23/1, bobina da 500 m, Sx, blu

I cavi di installazione categoria 6A U-UTP DIGITUS® sono stati sviluppati e testati ai sensi della norma ISO/IEC 11801, TIA/586-C.2 e della specifica EN 50173 della categoria 6A. Ogni cavo è formato da conduttori isolati in polietilene AWG 23 in 8 colori. I cavi sono attorcigliati in 4 coppie con lunghezze diverse. I dettagli della pressione lungo la guaina esterna includono il nome del marchio e il numero dell'articolo. Il cavo sarà consegnato su un tamburo di legno, semplificando così l'installazione.

Le migliori prestazioni e qualità della connessione per la vostra rete.

- Proprietà fisiche:
- Conduttore: AWG 23/1, filo di rame rosso, diametro 0,57 mm nominale
- Isolamento: HD-PE
- Numero complessivo di conduttori isolati: 8, intrecciati in 4 coppie
- Codice del colore: blu-bianco, arancione-bianco, verde-bianco, marrone-bianco
- Schermatura della coppia: nessuna
- Schermatura totale: nessuna
- Guaina esterna: Senza alogeni (FRNC-B/LSZH-1)
- Spessore della guaina esterna: 0,9 mm nominale
- Colore: Blu chiaro (RAL 5012)
- Proprietà meccaniche:
- Carico di trazione: max. 150N
- Raggio di curvatura dinamico: 8x AD mm min.
- Raggio di curvatura statica: 4x AD mm min.

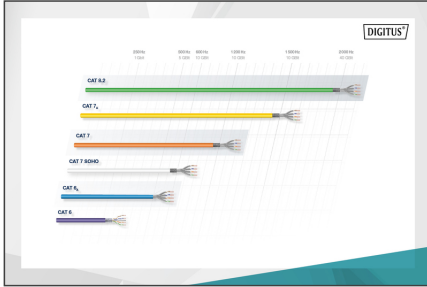
- Gamma della temperatura di trasporto e di conservazione: da -20 °C a +60 °C
- Intervallo di temperatura: da -20 °C a +75 °C
- Gamma di temperature per l'installazione: da 0 °C a +50 °C
- Diametro esterno: 7,0 mm nominale
- Resistenza alla fiamma: IEC 60332-1
- Senza alogeni e densità del fumo: IEC 60754-2 e IEC 61034
- Carico di incendio: 295 Mj/km
- Proprietà elettriche:
- Impedenza media: 100 ± 5 Ohm a 1MHz - 600MHz
- Capacità: 40 pF/m nominal @ 1 KHz
- Squilibrio della capacità (coppia - terra): 1,6 pF/m max. @ 1 KHz
- Resistenza all'isolamento: 5 GOhm x km min.
- Impedenza di guasto: 147 Ohm/km max. (sbilancio resistivo max. 2%)
- Tensione di funzionamento: 72 Vdc max.
- Assorbimento di inserzione: 65 dB
- Ritardo della fase: 450 nS/100 m max.
- Ritardo di propagazione: 15 nS/100 m max.

Attributes

- Assortimento: Cavi di installazione a doppino intrecciato
- Categoria: CAT 6A
- Schermatura: U-UTP, non schermato
- CPR: Eca
- Lunghezza: 500 m
- Colore: blu chiaro
- Guaina: LSOH
- Struttura: 4 x 2 AWG 23/1, doppino "solid core"

Logistics						
	Number (pcs)	Weight (kg)	Depth (cm)	Width (cm)	Height (cm)	cm³
Packaging Unit Carton	1	27.50	50.00	50.00	22.00	55,000.00
Packaging Unit Inside	1	27.50	50.00	50.00	22.00	55,000.00
Packaging Unit Single	1	27.50	50.00	50.00	22.00	55,000.00
Net single without Packaging	1	0.00	0.00	0.00	0.00	0.00

More images:

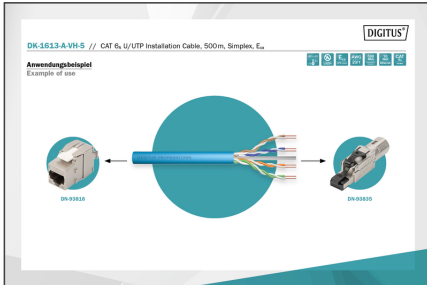
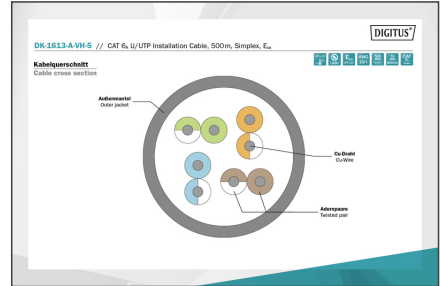


<p>B2 - 2+ (2+)</p> <p>C_{ca} - 3 (3)</p> <p>D_{ca} - 3 (3)</p> <p>E_{ca} - 3 (3)</p>	<p>1+</p> <p>3</p>	<p>s1a</p> <p>d1</p> <p>a1</p>
---	----------------------------------	---



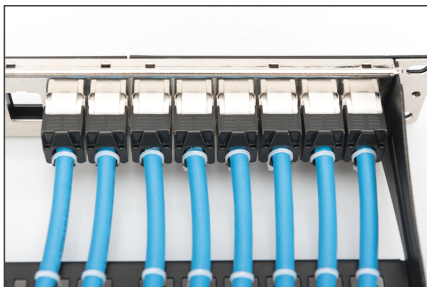
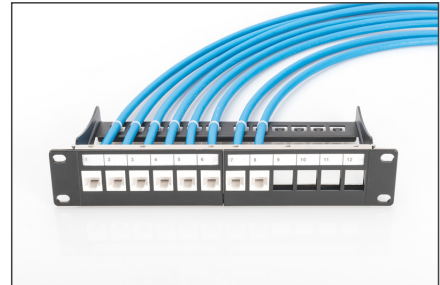
AWG	AWG	AWG	AWG	AWG	AWG	AWG	AWG	AWG	AWG
16	14	12	10	8	6	4	2	1	0
1.3	1.6	2.0	2.6	3.3	4.2	5.3	6.6	8.2	10.3
18	16	14	12	10	8	6	4	2	1
0.8	1.0	1.2	1.5	1.9	2.4	3.0	3.7	4.6	5.8
20	18	16	14	12	10	8	6	4	2
0.5	0.6	0.7	0.9	1.1	1.4	1.8	2.2	2.8	3.5
22	20	18	16	14	12	10	8	6	4
0.3	0.4	0.5	0.6	0.8	1.0	1.3	1.6	2.0	2.5
24	22	20	18	16	14	12	10	8	6
0.2	0.3	0.4	0.5	0.6	0.8	1.0	1.3	1.6	2.0

Produktinformation Product Information	Physikalische Spezifikationen Physical Properties
<p>Produktbeschreibung Product Description</p> <p>AWG 23/1 // CAT 6, U/UTP Installation Cable, 500m, Simplex, E_{ca}</p>	<p>Physikalische Spezifikationen Physical Properties</p> <p>AWG 23/1 // CAT 6, U/UTP Installation Cable, 500m, Simplex, E_{ca}</p>
<p>Technische Spezifikationen Technical Specifications</p> <p>AWG 23/1 // CAT 6, U/UTP Installation Cable, 500m, Simplex, E_{ca}</p>	<p>Technische Spezifikationen Technical Specifications</p> <p>AWG 23/1 // CAT 6, U/UTP Installation Cable, 500m, Simplex, E_{ca}</p>



AWG 23/1
500 MHz
10 Gbit Ethernet
CAT 6a
E_{ca}
CPR class

CAT 6a, U/UTP Installation Cable, 500m, Simplex, E_{ca}



Safety notes

- I cavi dati non devono essere piegati, allungati o attorcigliati eccessivamente. Le piegature brusche possono danneggiare la guaina del cavo e causare guasti o cortocircuiti.
- L'installazione deve essere effettuata esclusivamente da personale specializzato.
- Installazione solo in ambienti asciutti.
- Il cavo dati non deve essere a contatto diretto con altri cavi elettrici o fonti di alta tensione per evitare interferenze elettromagnetiche.

EU responsible person

EU based economic operator ensuring the product complies with the required regulations.

ASSMANN Electronic GmbH
Auf dem Schüffel 3
Lüdenscheid, Germany
<https://www.assmann.com>
info@assmann.com