

DIGITUS Cat.6A U/UTP Verlegekabel, 500 m, Simplex, Eca

DK-1613-A-VH-5
EAN 4016032344209



CAT 6A U-UTP Installationskabel, 500 MHz Eca (EN 50575), AWG 23/1, 500 m Trommel, Sx, Blau

Das Digitus Cat 6A U/UTP Verlegekabel ist für den Einsatz im strukturierten Rechenzentrum und der Gebäudeverkabelung gemäß ISO/IEC 11801, DIN EN 50288-11-1, DIN EN 50173, IEC 60332-1. Das Kabel ist hervorragend für die Übertragung von analogen und digitalen Daten geeignet und unterstützt POE und POE+.

Zukunftsorientierte Standards und High-End Qualität für Ihr Netzwerk.

- Physikalische Eigenschaften:
- Leiter: Blanker Kupferdraht, AWG 23/1
- Isolierung: HD-PE (High Density Polyethylene)
- Gesamtzahl der isolierten Leiter: 8, verdreht zu 4 Paaren
- Farbcode: Blau-Weiß, Orange-Weiß, Grün-Weiß, Braun-Weiß
- Abschirmung der Einzelpaare: Keine
- Gesamtschirmung: Keine
- Außenmantel: Eca bis B2ca gem. EN 50575; LSZH
- Außenmantelstärke (nominal): 0,5 mm (Eca); 0,6 mm (Dca); 1,2 mm (Cca); 1,4 mm (B2ca)
- Außenmantelfarbe: Lichtblau (RAL 5012)
- Mechanische Eigenschaften:
- Zugentlastung: 150N max.
- Dynamischer Biegeradius: 8x AD mm min.
- Statischer Biegeradius: 4x AD mm min.
- Transport- und Lagertemperaturbereich: -20 °C bis +60 °C
- Betriebstemperaturbereich: -20 °C bis +75 °C

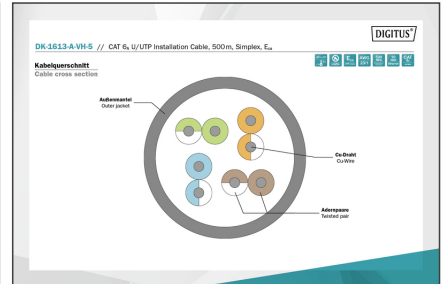
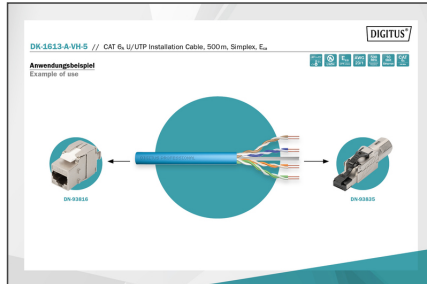
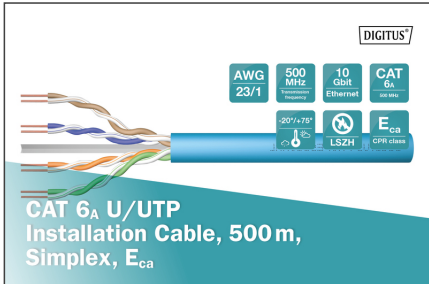
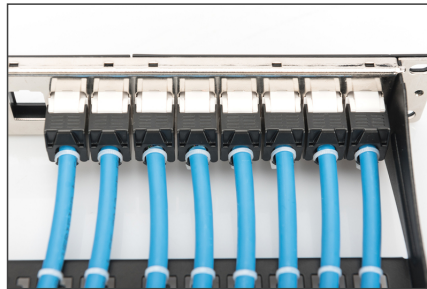
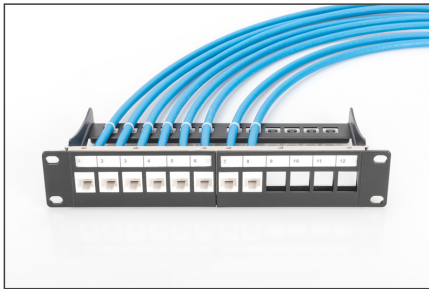
- Installationstemperaturbereich: 0 °C bis +50 °C
- Außendurchmesser Simplex (nominal): 7,1 mm (Eca); 7,3 mm (Dca); 7,4 mm (Cca); 7,6 mm (B2ca)
- Gewicht (kg/km): 53 kg (Eca); 54 kg (Dca); 55 kg (Cca); 56 kg (B2ca)
- Elektrische Eigenschaften:
- Impedanz: 100±50Ω @ 1 - 600MHz
- Kapazität: 40 pF/m nominal @ 1 KHz
- Kapazitätsunsymmetrie (Paar-Erde): 1,6 pF/m max. @ 1 KHz
- Isolationswiderstand: 5 GΩm x km min.
- Schleifenwiderstand: 147 Ωm/km max. (2% max. unbalancierter Widerstand)
- Betriebsspannung: 72 Vdc max.
- Kopplungsdämpfung: CA-Type 2
- Phasenverzögerung: 450 nS/100 m max.
- Laufzeitverzögerung: 10 nS/100 m max.
- Trennklasse: „c“ gem. EN 50174-2
- NVP: 70%

Merkmale

- Sortiment: Twisted Pair Installationskabel
- Kategorie: CAT 6A
- Schirmung: U-UTP, ungeschirmt
- BauPVO: Eca
- Länge: 500 m
- Farbe: licht blau
- Kabelaufbau: 4 x 2 AWG 23/1, massives Twisted Pair
- Mantel: LSOH

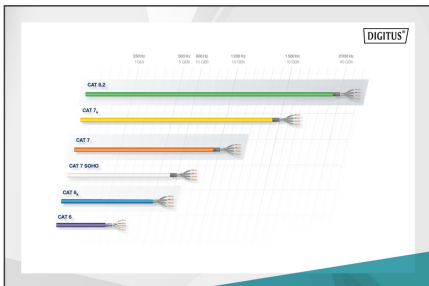
Logistische Daten						
	Anzahl (Stück)	Gewicht (kg)	Tiefe (cm)	Breite (cm)	Höhe (cm)	cm ³
Karton-VPE	1	27,50	50,00	50,00	22,00	55.000,00
Innen-VPE	1	27,50	50,00	50,00	22,00	55.000,00
Einzel-VPE	1	27,50	50,00	50,00	22,00	55.000,00
Netto einzeln ohne VP	1	0,00	0,00	0,00	0,00	0,00

Weitere Anwendungsbilder:



Produktinformationen / Product Information		Physikalische Spezifikationen / Physical Properties	
Hersteller / Manufacturer	Digitus (China, Taiwan, USA, Korea, Thailand, India, Vietnam, Mexico, Brazil, Colombia)	Standard / Standard	ISO 9001:2015, ISO 14001:2015, ISO 45001:2018
Modellnummer / Model number	DK-1613-A-VH-S // CAT 6e, U/UTP Installation Cable, 500m, Simplex, Eca	Material / Material	100% Polyethylene (PE) Jacket
Artikelnummer / Article number	DK-1613-A-VH-S	Lebensdauer / Lifetime	50 Jahre / 50 years
Wichtige Eigenschaften / Key Features	<ul style="list-style-type: none"> AWG 23/1 500 MHz 10 Gbit Ethernet CAT 6a LSZH Eca 	Temperaturbereich / Temperature range	-30°C bis +75°C
Technische Zeichnung / Technical Drawing	DK-1613-A-VH-S	Bestandteile / Components	1 x 23 AWG 4-Pair UTP Cable
Abmessungen / Dimensions	1000 x 100 x 100 mm	Verpackung / Packaging	1000m / 3281 ft
Wichtige Maße / Key Dimensions	<ul style="list-style-type: none"> Jacket Thickness: 0.75 ± 0.05 mm Conductor Diameter: 0.20 ± 0.01 mm Pair Separation: 1.50 ± 0.05 mm Overall Diameter: 11.0 ± 0.2 mm 	Abmessungen / Dimensions	1000m / 3281 ft
Wichtige Eigenschaften / Key Features	<ul style="list-style-type: none"> 100% Polyethylene (PE) Jacket LSZH (Low Smoke Zero Halogen) RoHS Compliant UL 154 ETL Listed 	Abmessungen / Dimensions	1000m / 3281 ft
Wichtige Eigenschaften / Key Features	<ul style="list-style-type: none"> 100% Polyethylene (PE) Jacket LSZH (Low Smoke Zero Halogen) RoHS Compliant UL 154 ETL Listed 	Abmessungen / Dimensions	1000m / 3281 ft

Leistungseigenschaften / Performance Properties									
Impedanz / Impedance	AWG	Paar / Pair	Paar / Pair	Paar / Pair	Paar / Pair	Paar / Pair	Paar / Pair	Paar / Pair	Paar / Pair
100	23	1	2	3	4	5	6	7	8
100	23	1	2	3	4	5	6	7	8
100	23	1	2	3	4	5	6	7	8
100	23	1	2	3	4	5	6	7	8
100	23	1	2	3	4	5	6	7	8
100	23	1	2	3	4	5	6	7	8



Category	Shielding	Max. Length	Max. Bandwidth
B2ca	Shielded	100m	10 Gbps
Cca	Unshielded	100m	10 Gbps
Dca	Shielded	100m	40 Gbps
Eca	Unshielded	100m	40 Gbps



Sicherheitshinweise

- Datenkabel dürfen nicht übermäßig gebogen, gestreckt oder verdreht werden. Scharfe Knicken können den Kabelmantel beschädigen und zu Ausfällen oder Kurzschlüssen führen.
- Installation nur durch geschultes Fachpersonal.
- Verlegung nur in trockenen Räumen.
- Das Datenkabel darf nicht in unmittelbarem Kontakt mit anderen elektrischen Leitungen oder Hochspannungsquellen stehen, um elektromagnetische Störungen oder Interferenzen zu vermeiden.

Verantwortliche Person für die EU

In der EU ansässiger Wirtschaftsbeteiligter, der sicherstellt, dass das Produkt den erforderlichen Vorschriften entspricht.

ASSMANN Electronic GmbH
Auf dem Schüffel 3
Lüdenscheid, Germany
<https://www.assmann.com>
info@assmann.com