

DIGITUS Cavo di installazione a doppino intrecciato CAT 6A U-FTP

DK-1623-A-VH-1
EAN 4016032344117



Cavo di installazione U-FTP CAT 6A, 500 MHz Eca (EN 50575), AWG 23/1, scatola di cartone da 100 m, Sx, blu

I cavi di installazione categoria 6A U-FTP di DIGITUS® sono stati sviluppati e testati ai sensi della norma ISO/IEC 11801, TIA/586-C.2 e della specifica EN 50173 della categoria 6A. Ogni cavo è formato da conduttori isolati in polietilene AWG 23 in 8 colori. I cavi sono attorcigliati in 4 coppie con lunghezze diverse. I dettagli stampati sul rivestimento esterno contengono il nome del marchio e il numero dell'articolo. Il cavo sarà consegnato in una scatola di cartone rimovibile o su un tamburo di legno, semplificando così l'installazione.

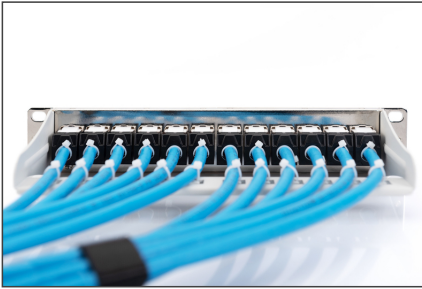
Le migliori prestazioni e qualità della connessione per la vostra rete.

- Proprietà fisiche:
- Conduttore: filo di rame nudo AWG 23/1, filo di rame da 0,57 mm nominale
- Numero complessivo di conduttori isolati: 8, intrecciati in 4 coppie
- Codice del colore: blu-bianco, arancione-bianco, verde-bianco, marrone-bianco
- Schermatura delle singole coppie: pellicola di poliestere laminato in alluminio, coperto al 100%
- Guaina esterna: Senza alogeni (FRNC-B/LSZH-1)
- Spessore della guaina esterna: 0,50 mm nominale
- Colore: Blu chiaro (RAL 5012)
- Proprietà meccaniche:
- Carico di trazione: max. 150N
- Raggio di curvatura dinamico: 8x AD mm min.
- Raggio di curvatura statica: 4x AD mm min.

- Gamma della temperatura di trasporto e di conservazione: da -20 °C a +60 °C
- Intervallo di temperatura: da -20 °C a +75 °C
- Gamma di temperature per l'installazione: da 0 °C a +50 °C
- Diametro esterno: 7,0 mm nominale
- Resistenza alla fiamma: IEC 60332-1
- Senza alogeni e densità del fumo: IEC 60754-2 e IEC 61034
- Carico di incendio: 650 Mj/km
- Peso: 50 kg/km
- Proprietà elettriche:
- Impedenza media: 100 ± 5 Ohm a 1MHz - 600MHz
- Capacità: 40 pF/m nominal @ 1 KHz
- Squilibrio della capacità (coppia - terra): 1,6 pF/m max. @ 1 KHz
- Resistenza all'isolamento: 5 GOhm x km min.
- Impedenza di guasto: 147 Ohm/km max. (sbilancio resistivo max. 2%)
- Tensione di funzionamento: 72 Vdc max.
- Assorbimento di inserzione: 65 dB
- Ritardo della fase: 450 nS/100 m max.
- Ritardo di propagazione: 15 nS/100 m max.
- Assortimento: Cavi di installazione a doppino intrecciato
- Categoria: CAT 6A
- Schermatura: U-FTP, coppie con foglio in metallo
- CPR: Eca
- Lunghezza: 100 m
- Colore: blu chiaro
- Guaina: LSOH
- Struttura: 4 x 2 AWG 23/1, doppino "solid core"

Logistics						
	Number (pcs)	Weight (kg)	Depth (cm)	Width (cm)	Height (cm)	cm ³
Packaging Unit Carton	1	4.50	33.00	32.00	11.00	11,616.00
Packaging Unit Inside	1	4.50	33.00	32.00	11.00	11,616.00
Packaging Unit Single	1	4.50	33.00	32.00	11.00	11,616.00
Net single without Packaging	1	0.00	0.00	0.00	0.00	0.00

More images:



DIGITUS

AWG 23/1	500 MHz	10 Cat.6 Ethernet	CAT 6A
20°/1,75°	LSZH	E _{ca} CPR class	

CAT 6A U/FTP Installation Cable, 100 m, Simplex, E_{ca}

DK-1623-A-VH-1 // CAT 6, U/FTP Installation Cable, 100m, Simplex, E_{ca}

Anwendungsgebiet
Example of use

DK-9355

DK-1623-A-VH-1 // CAT 6, U/FTP Installation Cable, 100m, Simplex, E_{ca}

Kabelquerschnitt
Cable cross section

Adressierung Data point
Adressierung Twisted pair
Ch-Bahn Cable
Adressierung Twisted pair
Panterschirm Foil screen

DIGITUS

Produktdaten Product Information	Physikalische Spezifikationen Physical Properties
Abmessungen Line Number: DK-1623-A-VH-1 Line Name: CAT 6 U/FTP Installation Cable, 100m, Simplex, E _{ca}	Line Line Name: CAT 6 U/FTP Installation Cable, 100m, Simplex, E _{ca}
Normen IEC 61140, EN 60604-2, EN 60754-2, EN 60755, EN 60811-1, EN 60811-2, EN 60811-3, EN 60811-4, EN 60811-5, EN 60811-6, EN 60811-7, EN 60811-8, EN 60811-9, EN 60811-10, EN 60811-11, EN 60811-12, EN 60811-13, EN 60811-14, EN 60811-15, EN 60811-16, EN 60811-17, EN 60811-18, EN 60811-19, EN 60811-20, EN 60811-21, EN 60811-22, EN 60811-23, EN 60811-24, EN 60811-25, EN 60811-26, EN 60811-27, EN 60811-28, EN 60811-29, EN 60811-30, EN 60811-31, EN 60811-32, EN 60811-33, EN 60811-34, EN 60811-35, EN 60811-36, EN 60811-37, EN 60811-38, EN 60811-39, EN 60811-40, EN 60811-41, EN 60811-42, EN 60811-43, EN 60811-44, EN 60811-45, EN 60811-46, EN 60811-47, EN 60811-48, EN 60811-49, EN 60811-50, EN 60811-51, EN 60811-52, EN 60811-53, EN 60811-54, EN 60811-55, EN 60811-56, EN 60811-57, EN 60811-58, EN 60811-59, EN 60811-60, EN 60811-61, EN 60811-62, EN 60811-63, EN 60811-64, EN 60811-65, EN 60811-66, EN 60811-67, EN 60811-68, EN 60811-69, EN 60811-70, EN 60811-71, EN 60811-72, EN 60811-73, EN 60811-74, EN 60811-75, EN 60811-76, EN 60811-77, EN 60811-78, EN 60811-79, EN 60811-80, EN 60811-81, EN 60811-82, EN 60811-83, EN 60811-84, EN 60811-85, EN 60811-86, EN 60811-87, EN 60811-88, EN 60811-89, EN 60811-90, EN 60811-91, EN 60811-92, EN 60811-93, EN 60811-94, EN 60811-95, EN 60811-96, EN 60811-97, EN 60811-98, EN 60811-99, EN 60811-100	Category Category Name: CAT 6 U/FTP Installation Cable, 100m, Simplex, E _{ca}
Leistungsdaten Frequency: 100 MHz Bandwidth: 500 MHz Data Rate: 10 Gbps	Electrical Properties Impedance: 100 Ohm Capacitance: 50 pF/m Resistance: 0.1 Ohm/m
Mechanical Properties Length: 100 m Diameter: 5 mm Weight: 100 g	Mechanical Properties Tensile Strength: 100 N Elongation: 100%

DIGITUS

Leistungseigenschaften Transmission Properties

Typ	AWG	AWG	AWG	AWG	AWG	AWG	AWG	AWG	AWG
1	23	23	23	23	23	23	23	23	23
2	23	23	23	23	23	23	23	23	23
3	23	23	23	23	23	23	23	23	23
4	23	23	23	23	23	23	23	23	23
5	23	23	23	23	23	23	23	23	23
6	23	23	23	23	23	23	23	23	23
7	23	23	23	23	23	23	23	23	23
8	23	23	23	23	23	23	23	23	23
9	23	23	23	23	23	23	23	23	23
10	23	23	23	23	23	23	23	23	23

Intertek

ETL Verified Certificate of Conformance Number: 1144282007401

ETL Verifier: [Signature]

Product: CAT 6 U/FTP Installation Cable, 100m, Simplex, E_{ca}

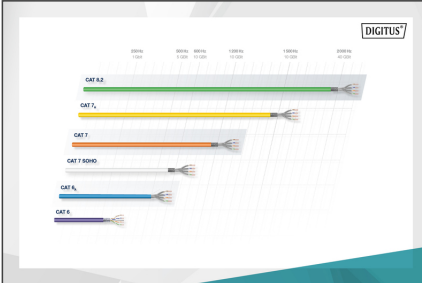
GHMT

Certificate
No. 160684-12

Zertifikat
No. 160684-12

Category 6e

Category 6e



DIGITUS

CPR Bestimmung
Classification

Leistungseigenschaften
Transmission Properties

Adressierung
Addressing

Zusätzliche Informationen
Additional Information

B2ca	Selbst hoch Self high	1+	• Typenübergang • Kapazität • Kapazität • Kapazität
C _{ca}	Hoch High	3	• Typenübergang • Kapazität • Kapazität
D _{ca}	Mittel Medium	3	• Typenübergang • Kapazität • Kapazität
E _{ca}	Gerätig Low	3	• Typenübergang • Kapazität • Kapazität



Safety notes

- I cavi dati non devono essere piegati, allungati o attorcigliati eccessivamente. Le piegature brusche possono danneggiare la guaina del cavo e causare guasti o cortocircuiti.
- L'installazione deve essere effettuata esclusivamente da personale specializzato.
- Installazione solo in ambienti asciutti.
- Il cavo dati non deve essere a contatto diretto con altri cavi elettrici o fonti di alta tensione per evitare interferenze elettromagnetiche.

EU responsible person

EU based economic operator ensuring the product complies with the required regulations.

ASSMANN Electronic GmbH
Auf dem Schüffel 3
Lüdenscheid, Germany
<https://www.assmann.com>
info@assmann.com