

DIGITUS Cat.6A U/UTP kurulum kablosu, 305 m, simpleks, Eca

DK-1613-A-VH-305
EAN 4016032344100



CAT 6A U-UTP kurulum kablosu, 500 MHz Eca (EN 50575), AWG 23/1, 305 m makara, Sx, mavi

Digitus Cat 6A U/UTP kurulum kablosu, ISO/IEC 11801, DIN EN 50288-11-1, DIN EN 50173, IEC 60332-1 uyarınca yapılandırılmış veri merkezlerinde ve bina kablolarında kullanılmak üzere tasarlanmıştır. Kablo, analog ve dijital verilerin iletimi için idealdir ve POE ve POE+'yı destekler.

Ağınız için mükemmel performans ve bağlantı kalitesi.

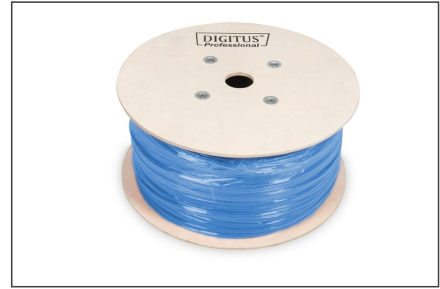
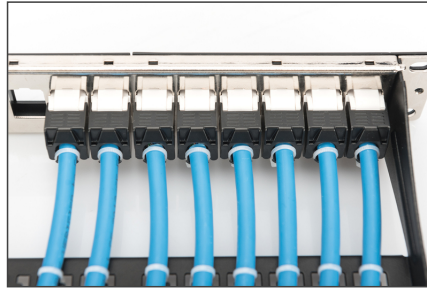
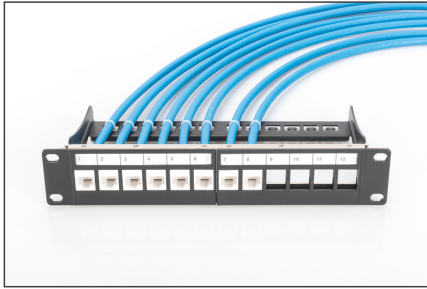
- Fiziksel özellikler:
- İletken: Çıplak bakır tel, AWG 23/1
- Performansın sabitliğini değerlendirme ve doğrulama sistem(ler)i: Sistem 3
- İzolasyon: HD-PE (Yüksek Yoğunluklu Polietilen)
- Toplam yalıtılmış iletken sayısı: 8, 4 çift halinde bükülmüş
- Renk kodu: Mavi-beyaz, turuncu-beyaz, yeşil-beyaz, kahverengi-beyaz
- Bireysel çiftlerin ekranlanması: Yok
- Genel ekranlama: Yok
- Dış kılıf: EN 50575'e göre Eca ila B2ca; LSZH
- Dış kılıf kalınlığı (nominal): 0,5 mm (Eca); 0,6 mm (Dca); 1,2 mm (Cca); 1,4 mm (B2ca)
- Dış gövde rengi: Açık mavi (RAL 5012)
- Mekanik özellikler:
- Gerilim azaltma: 150N maks.
- Dinamik bükülme yarıçapı: 8x AD mm min.

- Statik bükülme yarıçapı: 4x AD mm min.
- Taşıma ve depolama sıcaklık aralığı: -20 °C ila +60 °C
- Çalışma sıcaklığı aralığı: -20 °C ila +75 °C
- Kurulum sıcaklık aralığı: 0 °C ila +50 °C
- Dış çap simpleks (nominal): 7,1 mm (Eca); 7,3 mm (Dca); 7,4 mm (Cca); 7,6 mm (B2ca)
- Ağırlık (kg/km): 53 kg (Eca); 54 kg (Dca); 55 kg (Cca); 56 kg (B2ca)
- Elektriksel özellikler:
- Empedans: 100±50Ω @ 1 - 600MHz
- Kapasitans: 40 pF/m nominal @ 1 KHz
- Kapasitans dengesizliği (çift-toprak): 1,6 pF/m maks. @ 1 KHz
- İzolasyon direnci: 5 GΩm x km min.
- Döngü direnci: 147 Ω/km maks. (%2 maks. dengesiz direnç)
- Çalışma gerilimi: 72 Vdc maks.
- Kaplin zayıflaması: CA-Tipi 2
- Faz gecikmesi: 450 nS/100 m maks.
- Zaman gecikmesi: 10 nS/100 m maks.
- Ayırma sınıfı: EN 50174-2'ye göre "c"
- NVP: %70
- Çeşitler: Bükümlü Çift Kurulum Kabloları
- Kategori: CAT 6A
- Koruma: U-UTP, korumasız
- CPR: Eca
- Uzunluk: 305 m
- Renk: açık mavi
- Kılıf: LSOH
- Yapı: 4 adet 2 AWG 23/1, sabit bükümlü çift

Logistics

	Number (pcs)	Weight (kg)	Depth (cm)	Width (cm)	Height (cm)	cm ³
Packaging Unit Carton	1	17.00	39.00	39.00	27.00	41,067.00
Packaging Unit Inside	1	17.00	39.00	39.00	27.00	41,067.00
Packaging Unit Single	1	17.00	39.00	39.00	27.00	41,067.00
Net single without Packaging	1	0.00	0.00	0.00	0.00	0.00

More images:



CAT 6_a U/UTP Installation Cable, 305 m, Simplex, E_{ca}

DK-1613-A-VH-305 // CAT 6_a U/UTP Installation Cable, 305 m, Simplex, E_{ca}

Anwendungsbeispiel
Example of use

DK-1613-A-VH-305 // CAT 6_a U/UTP Installation Cable, 305 m, Simplex, E_{ca}

Kabelquerschnitt
Cable cross section

Produktinformationen Product Information

Bestandteile	305 m U/UTP Installation Cable, 305 m, Simplex, E _{ca}
Technische Eigenschaften	<ul style="list-style-type: none"> AWG: 23/1 Bandbreite: 500 MHz Übertragungsraten: 10 Gbit Ethernet Kategorie: CAT 6_a Flammverhalten: LSZH CE-Kennzeichnung: E_{ca}

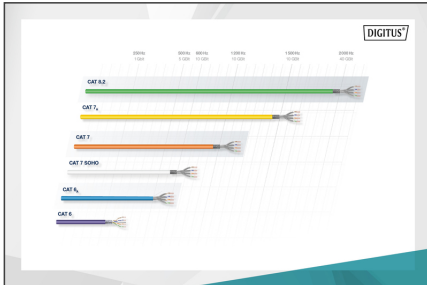
Leistungsmerkmale Transmission Properties

Strecke	100	150	200	250	300	350	400	450	500
100	1.0	1.0	1.0	1.0	1.0	1.0	1.0	1.0	1.0
150	1.0	1.0	1.0	1.0	1.0	1.0	1.0	1.0	1.0
200	1.0	1.0	1.0	1.0	1.0	1.0	1.0	1.0	1.0
250	1.0	1.0	1.0	1.0	1.0	1.0	1.0	1.0	1.0
300	1.0	1.0	1.0	1.0	1.0	1.0	1.0	1.0	1.0
350	1.0	1.0	1.0	1.0	1.0	1.0	1.0	1.0	1.0
400	1.0	1.0	1.0	1.0	1.0	1.0	1.0	1.0	1.0
450	1.0	1.0	1.0	1.0	1.0	1.0	1.0	1.0	1.0
500	1.0	1.0	1.0	1.0	1.0	1.0	1.0	1.0	1.0

intertek

intertek

intertek



CE-Kennzeichnung

CE-Kennzeichnung

CE-Kennzeichnung

CE-Kennzeichnung

CE-Kennzeichnung

