

# DIGITUS Cat.6A U/UTP installatiekabel, 305 m, simplex, Eca

DK-1613-A-VH-305  
EAN 4016032344100



## CAT 6A U-UTP installatiekabel, 500 MHz Eca (EN 50575), AWG 23/1, rol van 305 m, Sx, blauw

De Digitus Cat 6A U/UTP installatiekabel is ontworpen voor gebruik in gestructureerde datacenters en gebouwbekabeling in overeenstemming met ISO/IEC 11801, DIN EN 50288-11-1, DIN EN 50173, IEC 60332-1. De kabel is ideaal voor de overdracht van analoge en digitale gegevens en ondersteunt POE en POE+.

### Zeer goede prestaties en uitstekende kwaliteit van de aansluitingen van uw netwerk.

- Fysische eigenschappen:
- Aders: AWG 23/1 Blank koperdraad, doorsnede 0,57 mm nominaal
- Isolatie: HD-PE
- Totaal aantal geïsoleerde aders: 8, verdeelt in 4 paren
- Kleurcode: blauwwit, oranje-wit, groen-wit, bruin-wit
- Paarafscherming: geen
- Totale afscherming: geen
- Buitenmantel: Halogeenvrij (FRNC-B/LSZH-1)
- Dikte buitenmantel: 0,9 mm nominaal
- Kleur: Lichtblauw (RAL 5012)
- Mechanische eigenschappen:
- Trekbelasting: 150N max.
- Dynamische buigradius: 8x AD mm min.
- Statische buigradius: 4x AD mm min.
- Transport- en opslagtemperatuur: -20 °C tot +60 °C
- Bereik bedrijfstemperatuur: -20 °C tot +75 °C

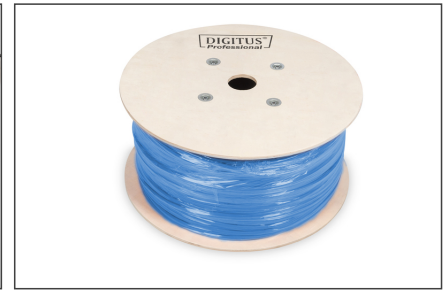
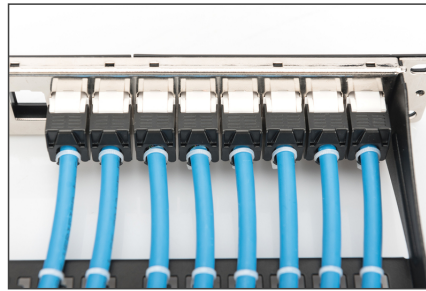
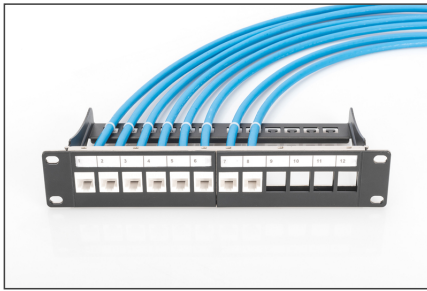
- Installatietemperatuur: 0 °C tot +50 °C
- Uitwendige diameter: 7,0 mm nominaal
- Vlambestendigheid: IEC 60332-1
- Halogeenvrij en rookdichtheid: IEC 60754-2 & IEC 61034
- Vuurbelasting: 295 Mj/km
- Elektrische eigenschappen:
- Gemiddeld impedantie: 100±50Ω bij 1MHz - 600MHz
- Capaciteit: 40 pF/m nominaal @ 1 KHz
- Asymmetrie capaciteit (paar aarding): 1,6 pF/m max. @ 1 KHz
- Isolati weerstand: 5 GΩ x km min.
- Lusweerstand: 147 Ω/km max. (2% max. weerstand ongebalanceerd)
- Werkspanning: 72 Vdc max.
- Invoegdemping 65 dB
- Faseverschuivingstijd: 450 nS/100 m max.
- Looptijdvertraging: 15 nS/100 m max.
- Scheidingsklasse: „c“ volgens EN 50174-2

### Attributes

- Assortiment: Getwist paar Installatiekabels
- Categorie: CAT 6A
- Afscherming: U-UTP, niet afgeschermd
- CPR: Eca
- Lengte: 305 m
- Kleur: lichtblauw
- Mantel: LSOH
- Structuur: 4 x 2 AWG 23/1, massief getwist paar

Logistics						
	Number (pcs)	Weight (kg)	Depth (cm)	Width (cm)	Height (cm)	cm <sup>3</sup>
Packaging Unit Carton	1	17.00	39.00	39.00	27.00	41,067.00
Packaging Unit Inside	1	17.00	39.00	39.00	27.00	41,067.00
Packaging Unit Single	1	17.00	39.00	39.00	27.00	41,067.00
Net single without Packaging	1	0.00	0.00	0.00	0.00	0.00

More images:



**CAT 6<sub>a</sub> U/UTP Installation Cable, 305 m, Simplex, E<sub>ca</sub>**

**DK-1613-A-VH-305 // CAT 6<sub>a</sub> U/UTP Installation Cable, 305 m, Simplex, E<sub>ca</sub>**

Anwendungsbeispiel  
Example of use

**DK-1613-A-VH-305 // CAT 6<sub>a</sub> U/UTP Installation Cable, 305 m, Simplex, E<sub>ca</sub>**

Kabelquerschnitt  
Cable cross section

Produktinformationen / Product Information	Physikalische Spezifikationen / Physical Properties
<b>Bestandteile / Components:</b> - Produkt (Product): CAT 6 U/UTP Installation Cable, 305 m, Simplex, Eca - Packung (Packaging): 1000 m / 1000 m	<b>Material (Material):</b> Polyethylene (PE) <b>Leitungsstruktur (Conductor Structure):</b> 4x25 AWG <b>Leitungsart (Conductor Type):</b> U/UTP <b>Leitungsstärke (Conductor Gauge):</b> 23 AWG <b>Leitungsanzahl (Conductor Count):</b> 4 <b>Leitungsart (Conductor Type):</b> U/UTP <b>Leitungsstärke (Conductor Gauge):</b> 23 AWG <b>Leitungsanzahl (Conductor Count):</b> 4
<b>Technische Eigenschaften / Technical Characteristics:</b> - Geschwindigkeit (Speed): 10 Gbit/s - Frequenz (Frequency): 500 MHz - Ethernet Class: CAT 6 <sub>a</sub> - LSZH: 207/75° - Eca Class	<b>Mechanische Eigenschaften / Mechanical Properties:</b> - Biegeradius (Bend Radius): 100 mm - Zugkraft (Tension): 100 N - Temperaturbereich (Temperature Range): -40°C to +75°C - Flammverhalten (Flame Retardancy): LSZH - Drahtabstand (Wire Spacing): 2.5 mm

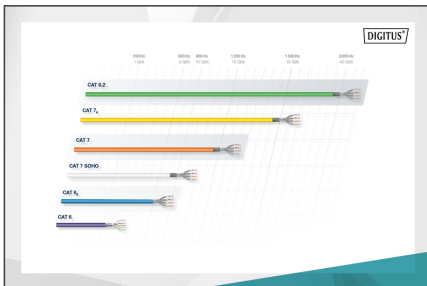
**Leistungseigenschaften / Performance Properties**

Standard	AWG	Pair	Pair	Pair	Pair	Pair	Pair	Pair	Pair
ISO/IEC 11801	23	23	23	23	23	23	23	23	23
ANSI/TIA-568	23	23	23	23	23	23	23	23	23

intertek

intertek

intertek



**CEP-Bestimmung / Determination of the cable type**

**Druckverteilung / Distribution of the cable type**

**Leitungsstruktur / Conductor Structure**

**Leitungsart / Conductor Type**

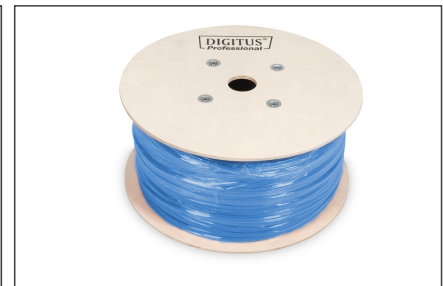
**Leitungsstärke / Conductor Gauge**

**Leitungsanzahl / Conductor Count**

**Leitungsart / Conductor Type**

**Leitungsstärke / Conductor Gauge**

**Leitungsanzahl / Conductor Count**



Safety notes

- Datakabels mogen niet te veel gebogen, uitgerekt of gedraaid worden. Scherpe bochten kunnen de kabelmantel beschadigen en leiden tot storingen of kortsluiting.
- Installatie alleen door getrainde specialisten.
- Alleen installeren in droge ruimten.
- De datakabel mag niet in direct contact komen met andere elektrische kabels of hoogspanningsbronnen om elektromagnetische interferentie te voorkomen.

**EU responsible person**

EU based economic operator ensuring the product complies with the required regulations.

ASSMANN Electronic GmbH  
Auf dem Schüffel 3  
Lüdenscheid, Germany  
<https://www.assmann.com>  
[info@assmann.com](mailto:info@assmann.com)