

DIGITUS Cavo di installazione U/UTP Cat.6A, 305 m, simplex, Eca

DK-1613-A-VH-305
EAN 4016032344100



Cavo di installazione CAT 6A U-UTP, 500 MHz Eca (EN 50575), AWG 23/1, bobina da 305 m, Sx, blu

Il cavo di installazione Digitus Cat 6A U/UTP è progettato per l'uso in centri dati strutturati e cablaggi di edifici in conformità con ISO/IEC 11801, DIN EN 50288-11-1, DIN EN 50173, IEC 60332-1. Il cavo è ideale per la trasmissione di dati analogici e digitali e supporta POE e POE+.

Le migliori prestazioni e qualità della connessione per la vostra rete.

- Proprietà fisiche:
- Conduttore: AWG 23/1, filo di rame rosso, diametro 0,57 mm nominale
- Isolamento: HD-PE
- Numero complessivo di conduttori isolati: 8, intrecciati in 4 coppie
- Codice del colore: blu-bianco, arancione-bianco, verde-bianco, marrone-bianco
- Schermatura della coppia: nessuna
- Schermatura totale: nessuna
- Guaina esterna: Senza alogeni (FRNC-B/LSZH-1)
- Spessore della guaina esterna: 0,9 mm nominale
- Colore: Blu chiaro (RAL 5012)
- Proprietà meccaniche:
- Carico di trazione: max. 150N
- Raggio di curvatura dinamico: 8x AD mm min.
- Raggio di curvatura statica: 4x AD mm min.
- Gamma della temperatura di trasporto e di conservazione: da -20 °C a +60 °C

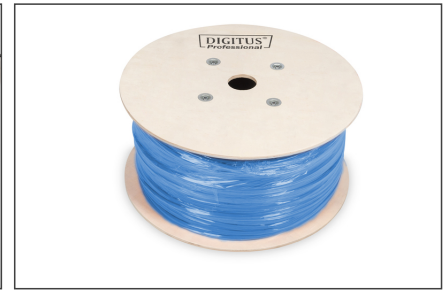
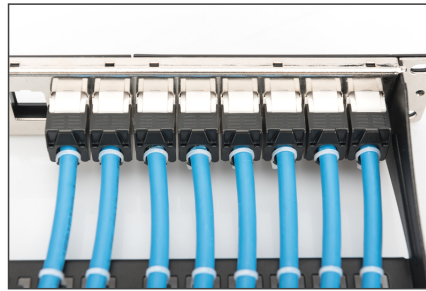
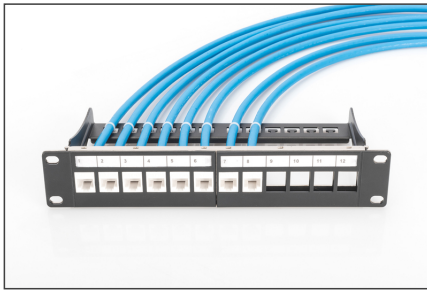
- Intervallo di temperatura: da -20 °C a +75 °C
- Gamma di temperature per l'installazione: da 0 °C a +50 °C
- Diametro esterno: 7,0 mm nominale
- Resistenza alla fiamma: IEC 60332-1
- Senza alogeni e densità del fumo: IEC 60754-2 e IEC 61034
- Carico di incendio: 295 Mj/km
- Proprietà elettriche:
- Impedenza media: 100 ± 5 Ohm a 1MHz - 600MHz
- Capacità: 40 pF/m nominal @ 1 KHz
- Squilibrio della capacità (coppia - terra): 1,6 pF/m max. @ 1 KHz
- Resistenza all'isolamento: 5 GOhm x km min.
- Impedenza di guasto: 147 Ohm/km max. (sbilancio resistivo max. 2%)
- Tensione di funzionamento: 72 Vdc max.
- Assorbimento di inserzione: 65 dB
- Ritardo della fase: 450 nS/100 m max.
- Ritardo di propagazione: 15 nS/100 m max.
- Classe di isolamento: "c" ai sensi di EN 50174-2

Attributes

- Assortimento: Cavi di installazione a doppino intrecciato
- Categoria: CAT 6A
- Schermatura: U-UTP, non schermato
- CPR: Eca
- Lunghezza: 305 m
- Colore: blu chiaro
- Guaina: LSOH
- Struttura: 4 x 2 AWG 23/1, doppino "solid core"

Logistics						
	Number (pcs)	Weight (kg)	Depth (cm)	Width (cm)	Height (cm)	cm ³
Packaging Unit Carton	1	17.00	39.00	39.00	27.00	41,067.00
Packaging Unit Inside	1	17.00	39.00	39.00	27.00	41,067.00
Packaging Unit Single	1	17.00	39.00	39.00	27.00	41,067.00
Net single without Packaging	1	0.00	0.00	0.00	0.00	0.00

More images:



CAT 6A U/UTP Installation Cable, 305 m, Simplex, E_{ca}

DK-1613-A-VH-305 // CAT 6, U/UTP Installation Cable, 305 m, Simplex, E_{ca}

Anwendungsbeispiel
Example of use

DK-1613-A-VH-305 // CAT 6, U/UTP Installation Cable, 305 m, Simplex, E_{ca}

Kabelquerschnitt
Cable cross section

Produktinformationen Product Information

Produktname	DK-1613-A-VH-305 // CAT 6, U/UTP Installation Cable, 305 m, Simplex, E _{ca}	Produkttyp	Netzwerk-Kabel
Hersteller	DIGITUS	Material	AWG 23/1
Produktcode	DK-1613-A-VH-305	Material	AWG 23/1
Produktcode	DK-1613-A-VH-305	Material	AWG 23/1

Technische Eigenschaften Technical Properties

Standard	ISO/IEC 61898	Standard	ISO/IEC 61898
Standard	ISO/IEC 61898	Standard	ISO/IEC 61898

Mechanische Eigenschaften Mechanical Properties

Standard	ISO/IEC 61898	Standard	ISO/IEC 61898
Standard	ISO/IEC 61898	Standard	ISO/IEC 61898

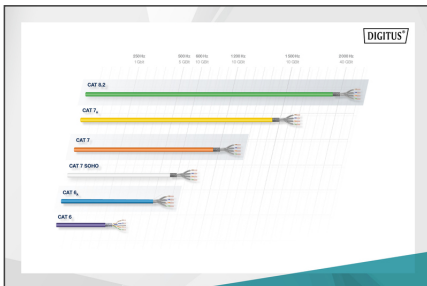
Leistungsmerkmale Transmission Properties

Standard	AWG	AWG	AWG	AWG	AWG	AWG	AWG	AWG
100	23	23	23	23	23	23	23	23
100	23	23	23	23	23	23	23	23

intertek

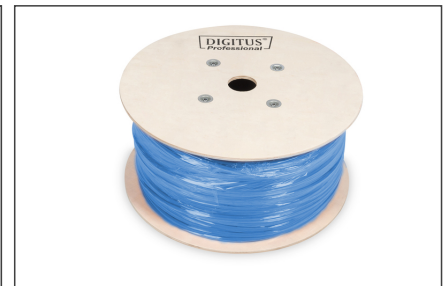
intertek

intertek



DIGITUS

CE, RoHS, REACH, WEEE, EN 60950-1, EN 60959-1, EN 60959-2, EN 60959-3, EN 60959-4, EN 60959-5, EN 60959-6, EN 60959-7, EN 60959-8, EN 60959-9, EN 60959-10, EN 60959-11, EN 60959-12, EN 60959-13, EN 60959-14, EN 60959-15, EN 60959-16, EN 60959-17, EN 60959-18, EN 60959-19, EN 60959-20, EN 60959-21, EN 60959-22, EN 60959-23, EN 60959-24, EN 60959-25, EN 60959-26, EN 60959-27, EN 60959-28, EN 60959-29, EN 60959-30, EN 60959-31, EN 60959-32, EN 60959-33, EN 60959-34, EN 60959-35, EN 60959-36, EN 60959-37, EN 60959-38, EN 60959-39, EN 60959-40, EN 60959-41, EN 60959-42, EN 60959-43, EN 60959-44, EN 60959-45, EN 60959-46, EN 60959-47, EN 60959-48, EN 60959-49, EN 60959-50, EN 60959-51, EN 60959-52, EN 60959-53, EN 60959-54, EN 60959-55, EN 60959-56, EN 60959-57, EN 60959-58, EN 60959-59, EN 60959-60, EN 60959-61, EN 60959-62, EN 60959-63, EN 60959-64, EN 60959-65, EN 60959-66, EN 60959-67, EN 60959-68, EN 60959-69, EN 60959-70, EN 60959-71, EN 60959-72, EN 60959-73, EN 60959-74, EN 60959-75, EN 60959-76, EN 60959-77, EN 60959-78, EN 60959-79, EN 60959-80, EN 60959-81, EN 60959-82, EN 60959-83, EN 60959-84, EN 60959-85, EN 60959-86, EN 60959-87, EN 60959-88, EN 60959-89, EN 60959-90, EN 60959-91, EN 60959-92, EN 60959-93, EN 60959-94, EN 60959-95, EN 60959-96, EN 60959-97, EN 60959-98, EN 60959-99, EN 60959-100.



Safety notes

- I cavi dati non devono essere piegati, allungati o attorcigliati eccessivamente. Le piegature brusche possono danneggiare la guaina del cavo e causare guasti o cortocircuiti.
- L'installazione deve essere effettuata esclusivamente da personale specializzato.
- Installazione solo in ambienti asciutti.
- Il cavo dati non deve essere a contatto diretto con altri cavi elettrici o fonti di alta tensione per evitare interferenze elettromagnetiche.

EU responsible person

EU based economic operator ensuring the product complies with the required regulations.

ASSMANN Electronic GmbH
Auf dem Schüffel 3
Lüdenscheid, Germany
<https://www.assmann.com>
info@assmann.com