

DIGITUS Câble de pose Cat.6A U/UTP, 305 m, simplex, Eca

DK-1613-A-VH-305
EAN 4016032344100



CAT 6A câble d'installation U-UTP, 500 MHz Eca (EN 50575), AWG 23/1, bobine de 305 m, Sx, bleu

Le câble de pose Digitus Cat 6A U/UTP est destiné à une utilisation dans les centres de données structurés et le câblage des bâtiments conformément aux normes ISO/IEC 11801, DIN EN 50288-11-1, DIN EN 50173, IEC 60332-1. Le câble est parfaitement adapté à la transmission de données analogiques et numériques et supporte POE et POE+.

Un débit et une qualité de connexion excellents pour votre réseau.

- Propriétés physiques :
 - Conducteur : AWG 23/1, fil conducteur en cuivre nu, diamètre : 0,57 mm, nominal
 - Isolation : HD-PE
 - Nombre total de capteurs isolés : 8, torsadés en 4 paires
 - Code couleur : bleu et blanc, orange et blanc, vert et blanc, marron et blanc
 - Blindage par paire individuelle : aucun
 - Blindage général : aucun
 - Gaine extérieure : Sans halogène (FRNC-B/LSZH-1)
 - Épaisseur de gaine extérieure : 0,9 mm, nominal
 - Couleur : Bleu clair (RAL 5012)
- Propriétés mécaniques :
 - Résistance à la traction : 150 N max.
 - Rayon de courbure dynamique : 8x AD mm min.
 - Rayon de courbure statique : 4x AD mm min.
 - Plage de température de transport et de stockage : -20 °C à +60 °C

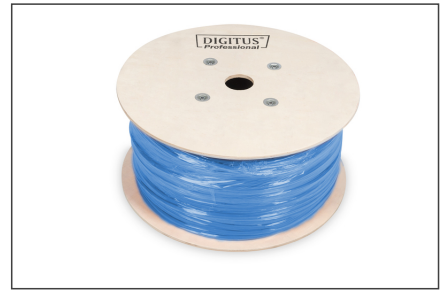
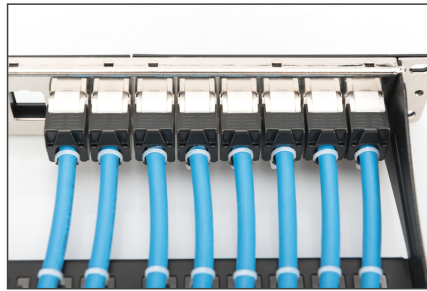
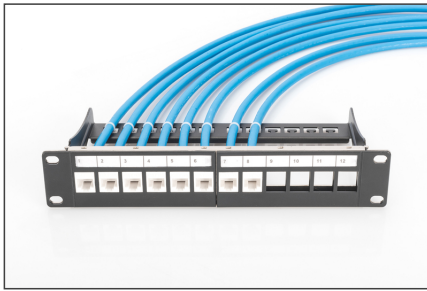
- Plage de température de fonctionnement : -20 °C à +75 °C
- Plage de température en fonctionnement : 0 °C à +50 °C
- Diamètre extérieur : 7,0 mm, nominal
- Résistant au feu : IEC 60332-1
- Absence d'halogène et densité de la fumée : IEC 60754-2 et IEC 61034
- Valeur calorique : 295 MJ/km
- Propriétés électriques :
 - Impédance moyenne : 100 ± 5 ohm à 1 MHz - 600 MHz
 - Capacité : 40 pF/m nominal @ 1 KHz
 - Déséquilibre de capacités (paire-terre) : 1,6 pF/m max. @ 1 KHz
 - Résistance d'isolation : 5 Gohm x km min.
 - Résistance ohmique : 147 ohm/km max. (2 % max. de tolérance)
 - Tension de fonctionnement : 72 Vdc max.
 - Perte d'insertion : 65 dB
 - Retard de phase : 450 nS/100 m max.
 - Délai de propagation : 15 nS/100 m max.
 - Classe de séparation : « c » selon EN 50174-2

Attributes

- Assortiment: Câbles d'installation à paires torsadées
- Catégorie: Cat. 6a
- Blindage: U-UTP, non blindé
- RPC: Eca
- Longueur: 305 m
- Couleur: bleu clair
- Gaine: LSOH
- Structure: 4x 2 AWG 23/1, paires torsadées blindées

| Logistics | | | | | | |
|------------------------------|--------------|-------------|------------|------------|-------------|-----------|
| | Number (pcs) | Weight (kg) | Depth (cm) | Width (cm) | Height (cm) | cm³ |
| Packaging Unit Carton | 1 | 17.00 | 39.00 | 39.00 | 27.00 | 41,067.00 |
| Packaging Unit Inside | 1 | 17.00 | 39.00 | 39.00 | 27.00 | 41,067.00 |
| Packaging Unit Single | 1 | 17.00 | 39.00 | 39.00 | 27.00 | 41,067.00 |
| Net single without Packaging | 1 | 0.00 | 0.00 | 0.00 | 0.00 | 0.00 |

More images:



CAT 6A U/UTP Installation Cable, 305 m, Simplex, E_{ca}

DK-1613-A-VH-305 // CAT 6, U/UTP Installation Cable, 305 m, Simplex, E_{ca}

Anwendungsbeispiel
Example of use

DK-1613-A-VH-305 // CAT 6, U/UTP Installation Cable, 305 m, Simplex, E_{ca}

Kabelquerschnitt
Cable cross section

Produktinformationen Product Information

| | | | |
|-------------------------------------|------------------|-----------------------------------|---|
| Bestellnummer / Order number | DK-1613-A-VH-305 | Produktname / Product name | CAT 6 U/UTP Installation Cable, 305 m, Simplex, E _{ca} |
| Hersteller / Manufacturer | DIGITUS | Material / Material | PVC |
| Material / Material | PVC | Farbe / Color | Blau / Blue |
| Abmessungen / Dimensions | 305 m | Abmessungen / Dimensions | 12,5 mm x 4,5 mm x 1,5 mm |

Technische Eigenschaften Technical Properties

| | | | |
|--|-----------------|--|-----------------|
| Standard / Standard | ISO/IEC 61904-3 | Standard / Standard | ISO/IEC 61904-3 |
| Leistungsfähigkeit / Performance | 10 Gbit/s | Leistungsfähigkeit / Performance | 10 Gbit/s |
| Temperaturbereich / Temperature range | -20°C bis +75°C | Temperaturbereich / Temperature range | -20°C bis +75°C |

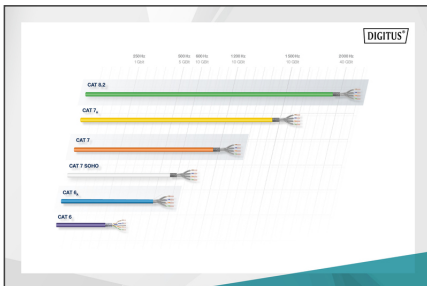
Leistungsmerkmale Transmission Properties

| Strecke / Distance | 100 m | 150 m | 200 m | 250 m | 300 m | 350 m | 400 m | 450 m | 500 m |
|--------------------|-------|-------|-------|-------|-------|-------|-------|-------|-------|
| 100 MHz | 100 | 100 | 100 | 100 | 100 | 100 | 100 | 100 | 100 |
| 1000 MHz | 100 | 100 | 100 | 100 | 100 | 100 | 100 | 100 | 100 |

intertek

intertek

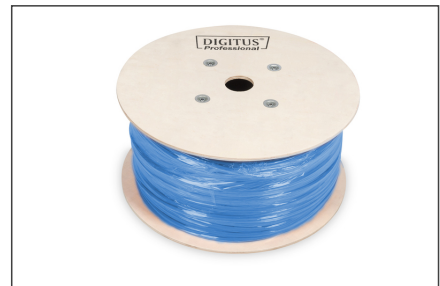
intertek



DIGITUS

CEP-Bestimmung

| | | | | | |
|-----------------------|-----------------------------|-----------|--|----------|--|
| B2 | Stärke hoch / High strength | 1+ | • Typischerweise • Typischerweise • Typischerweise | S | • Typischerweise • Typischerweise • Typischerweise |
| C_{ca} | Misch / Mixed | 3 | • Typischerweise • Typischerweise • Typischerweise | d | • Typischerweise • Typischerweise • Typischerweise |
| D_{ca} | Mittel / Medium | a1 | • Typischerweise • Typischerweise • Typischerweise | a | • Typischerweise • Typischerweise • Typischerweise |



Safety notes

- Les câbles de données ne doivent pas être pliés, étirés ou tordus de manière excessive. Les pliages brusques peuvent endommager la gaine du câble et entraîner des pannes ou des courts-circuits.
- Installation uniquement par du personnel qualifié et formé.
- Pose uniquement dans des pièces sèches.
- Le câble de données ne doit pas être en contact direct avec d'autres câbles électriques ou sources de haute tension afin d'éviter les perturbations électromagnétiques ou les interférences.

EU responsible person

EU based economic operator ensuring the product complies with the required regulations.

ASSMANN Electronic GmbH
Auf dem Schüffel 3
Lüdenscheid, Germany
<https://www.assmann.com>
info@assmann.com