

DIGITUS Cat.6A U/UTP Verlegekabel, 305 m, simplex, Eca

DK-1613-A-VH-305
EAN 4016032344100



CAT 6A U-UTP Installationskabel, 500 MHz Eca (EN 50575), AWG 23/1, 305 m Trommel, Sx, Blau

Das Digitus Cat 6A U/UTP Verlegekabel ist für den Einsatz im strukturierten Rechenzentrum und der Gebäudeverkabelung gemäß ISO/IEC 11801, DIN EN 50288-11-1, DIN EN 50173, IEC 60332-1. Das Kabel ist hervorragend für die Übertragung von analogen und digitalen Daten geeignet und unterstützt POE und POE+.

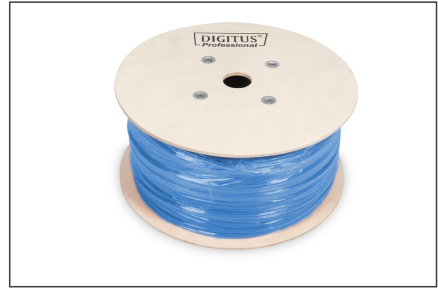
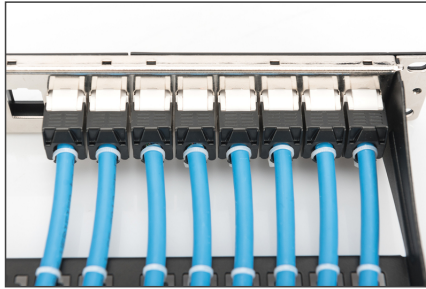
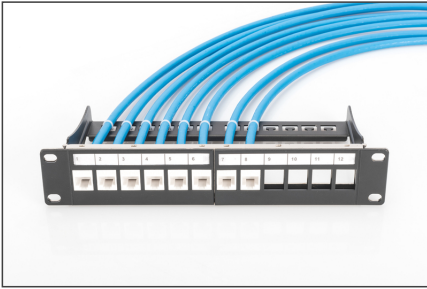
Zukunftsorientierte Standards und High-End Qualität für Ihr Netzwerk.

- Physikalische Eigenschaften:
- Leiter: Blanker Kupferdraht, AWG 23/1
- System(e) zur Bewertung und Überprüfung der Leistungsbeständigkeit: System 3
- Isolierung: HD-PE (High Density Polyethylene)
- Gesamtzahl der isolierten Leiter: 8, verdreht zu 4 Paaren
- Farbcode: Blau-Weiß, Orange-Weiß, Grün-Weiß, Braun-Weiß
- Abschirmung der Einzelpaare: Keine
- Gesamtschirmung: Keine
- Außenmantel: Eca bis B2ca gem. EN 50575; LSZH
- Außenmantelstärke (nominal): 0,5 mm (Eca); 0,6 mm (Dca); 1,2 mm (Cca); 1,4 mm (B2ca)
- Außenmantelfarbe: Lichtblau (RAL 5012)
- Mechanische Eigenschaften:
- Zugentlastung: 150N max.
- Dynamischer Biegeradius: 8x AD mm min.
- Statischer Biegeradius: 4x AD mm min.

- Transport- und Lagertemperaturbereich: -20 °C bis +60 °C
- Betriebstemperaturbereich: -20 °C bis +75 °C
- Installationstemperaturbereich: 0 °C bis +50 °C
- Außendurchmesser Simplex (nominal): 7,1 mm (Eca); 7,3 mm (Dca); 7,4 mm (Cca); 7,6 mm (B2ca)
- Gewicht (kg/km): 53 kg (Eca); 54 kg (Dca); 55 kg (Cca); 56 kg (B2ca)
- Elektrische Eigenschaften:
- Impedanz: 100±50Ω @ 1 - 600MHz
- Kapazität: 40 pF/m nominal @ 1 KHz
- Kapazitätsunsymmetrie (Paar-Erde): 1,6 pF/m max. @ 1 KHz
- Isolationswiderstand: 5 GΩ x km min.
- Schleifenwiderstand: 147 Ω/km max. (2% max. unbalancierter Widerstand)
- Betriebsspannung: 72 Vdc max.
- Kopplungsdämpfung: CA-Type 2
- Phasenverzögerung: 450 nS/100 m max.
- Laufzeitverzögerung: 10 nS/100 m max.
- Trennklasse: „c“ gem. EN 50174-2
- NVP: 70%
- Sortiment: Twisted Pair Installationskabel
- Kategorie: CAT 6A
- Schirmung: U-UTP, ungeschirmt
- BauPVO: Eca
- Länge: 305 m
- Farbe: licht blau
- Kabelaufbau: 4 x 2 AWG 23/1, massives Twisted Pair
- Mantel: LSOH

Logistische Daten						
	Anzahl (Stück)	Gewicht (kg)	Tiefe (cm)	Breite (cm)	Höhe (cm)	cm³
Karton-VPE	1	17,00	39,00	39,00	27,00	41.067,00
Innen-VPE	1	17,00	39,00	39,00	27,00	41.067,00
Einzel-VPE	1	17,00	39,00	39,00	27,00	41.067,00
Netto einzeln ohne VP	1	0,00	0,00	0,00	0,00	0,00

Weitere Anwendungsbilder:



DIGITUS

AWG 23/1 500 MHz 10 Gbit Ethernet CAT 6a (see spec)

207/275° LSZH E_{ca} (see spec)

CAT 6a U/UTP Installation Cable, 305 m, Simplex, E_{ca}

DIGITUS

DK-1613-A-VH-305 // CAT 6, U/UTP Installation Cable, 305m, Simplex, E_{ca}

Anwendungsbeispiel
Example of use

DIGITUS

DK-1613-A-VH-305 // CAT 6, U/UTP Installation Cable, 305m, Simplex, E_{ca}

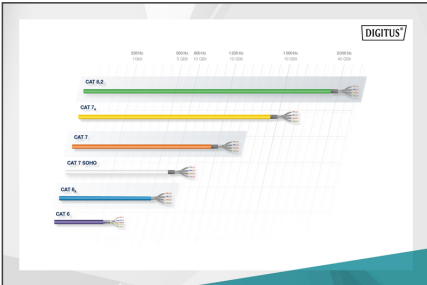
Kabelquerschnitt
Cable cross section

DIGITUS

Produktinformationen / Product Information	Physikalische Spezifikationen / Physical Properties
Hersteller / Manufacturer: Phoenix Contact, Germany (PCC, Digitec Technology)	Stärke / Gauge: AWG 23/1 (see spec)
Material / Material: PE/PA (see spec)	Temperaturbereich / Temperature Range: -40°C bis +80°C
Stromschlag / Surge Protection: Nicht vorhanden / Not available	Flammverhalten / Flame Retardancy: LSZH (see spec)

DIGITUS

Leistungsmerkmale / Performance Properties										
Standard	AWG	RS422	PIN NEXT	AOR	PIN SKIN	AL	SUMMER	PIN SUMMER	Impedance	Attenuation
100	24	100	100	100	100	100	100	100	100	100
150	18	100	100	100	100	100	100	100	100	100
200	14	100	100	100	100	100	100	100	100	100
250	12	100	100	100	100	100	100	100	100	100
300	10	100	100	100	100	100	100	100	100	100



DIGITUS

CAT 6a U/UTP (AWG 23/1) 500 MHz 10 Gbit Ethernet CAT 6a (see spec)

207/275° LSZH E_{ca} (see spec)

