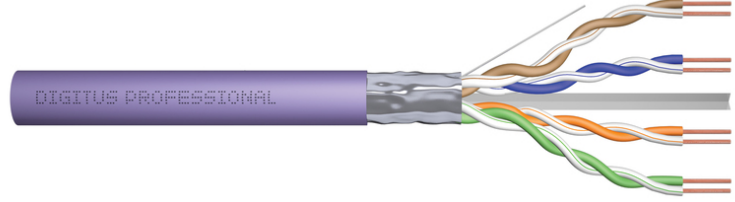


DIGITUS Cat 6 F-UTP Twisted Pair kurulum kablosu

DK-1623-VH-1
EAN 4016032344056



CAT 6 F-UTP kurulum kablosu, 250 MHz Eca (EN 50575), AWG 23/1, 100 m kutu, Sx, Vi

DIGITUS® Kategori 6A U-FTP kurulum kabloları ISO/IEC 11801, TIA/EIA 568B, ve EN50173 Kategori 6 Şartnamelerine göre geliştirilmiş ve test edilmiştir. Her bir kablo, 8 renk kodu bulunan AWG 23 polietilenle yalıtılmış iletkenlerden oluşmaktadır. İletkenler 4 çift olarak farklı uzunluklarda tasarlanmıştır. Dış yalıtımdaki baskı detayları Marka adını ve Ürün Numarasını içerir. Kablolar bir Papp çekme kutusu veya Kurulumu kolaylaştıran bir yatay makara üzerinde teslim edilir.

Aığınız için mükemmel performans ve bağlantı kalitesi.

- Fiziksel özellikler:
- İletken: Çıplak bakır tel, AWG 23/1
- Performansın sabitliğini değerlendirme ve doğrulama sistem(ler): Sistem 3
- İzolasyon: HD-PE (Yüksek Yoğunluklu Polietilen)
- Toplam yalıtılmış iletken sayısı: 8, 4 çift halinde bükülmüş
- Renk kodu: Mavi-beyaz, turuncu-beyaz, yeşil-beyaz, kahverengi-beyaz
- Bireysel çiftlerin ekranlanması: Yok
- Genel ekranlama: Alüminyum lamine polyester film, %100 kapsar, iki telli
- Dış kılıf: EN 50575 uyarınca Eca ila B2ca; LSZH
- Dış kılıf kalınlığı (nominal): 0,5 mm (Eca); 0,6 mm (Dca); 0,8 mm (Cca); 0,8 mm (B2ca)
- Dış kılıf rengi: Menekşe
- Mekanik özellikler:
- Gerilim azaltma: 150N maks.
- Dinamik bükülme yarıçapı: 8x AD mm min.

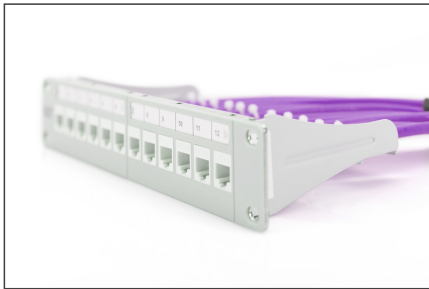
- Statik bükülme yarıçapı: 4x AD mm min.
- Taşıma ve depolama sıcaklık aralığı: -20 °C ila +60 °C
- Çalışma sıcaklığı aralığı: -20 °C ila +75 °C
- Kurulum sıcaklık aralığı: 0 °C ila +50 °C
- Dış çap (nominal): 0,7 mm (Eca); 7,2 mm (Dca); 7,6 mm (Cca); 7,6 mm (B2ca)
- Ağırlık (kg/km): 46 kg (Eca); 47 kg (Dca); 48,5 kg (Cca); 48,5 kg (B2ca)
- Elektriksel özellikler:
- Empedans: 100±5 Ohm @ 1-250 MHz
- Kapasitans: 45 pF/m nominal @ 800 Hz
- Kapasitans dengesizliği (çift-toprak): 1,5 pF/m maks. @ 1 KHz
- İzolasyon direnci: 5 GOhm x km min.
- Döngü direnci: 147 Ohm/km maks. (%2 maks. dengesiz direnç)
- Çalışma gerilimi: 72 Vdc maks.
- Kaplin yayıflaması: CA-Tipi 3
- Faz gecikmesi: 535 nS/100 m maks.
- Zaman gecikmesi: 20 nS/100 m maks.
- Ayırma sınıfı: EN-50174-2'ye göre "c"
- NVP: %69

Attributes

- Çeşitler: Bükümlü Çift Kurulum Kabloları
- Kategori: CAT 6
- Koruma: F-UTP, folyo koruma
- CPR: Eca
- Uzunluk: 100 m
- Renk: mor
- Kılıf: LSOH
- Yapı: 4 adet 2 AWG 23/1, sabit bükümlü çift

Logistics						
	Number (pcs)	Weight (kg)	Depth (cm)	Width (cm)	Height (cm)	cm ³
Packaging Unit Carton	2	13.20	34.00	35.00	23.00	27,370.00
Packaging Unit Inside	1	6.60	33.00	34.00	11.00	12,342.00
Packaging Unit Single	1	6.60	33.00	34.00	11.00	12,342.00
Net single without Packaging	1	0.00	0.00	0.00	0.00	0.00

More images:



CAT 6 F/UTP Installation Cable, 100 m, Simplex, E_{ca}

DK-1623-VH-1 // CAT 6 F/UTP Installation Cable, 100 m, Simplex, E_{ca}

Anwendungsbereich
Example of use

DK-1623-VH-1 // CAT 6 F/UTP Installation Cable, 100 m, Simplex, E_{ca}

Kabelquerschnitt
Cable cross section

Produktinformationen Product Information

Anwendungsbereich Area of application	Netz (Daten, Sprache, Video, Telekommunikation)	Physikalische Spezifikationen Physical Properties	Leiter Conductor	Bezugskategorie RJ45/STP Reference category RJ45/STP
Artikelnummer Article number	DK-1623-VH-1, Simplex, Plain, 100m, Standard	Leistungsfähigkeit Performance	Leistungsfähigkeit Performance	Leistungsfähigkeit Performance
Hersteller Manufacturer	ASSMANN Electronic GmbH, 98523 Erfurt, 98523 Erfurt, 98523 Erfurt, 98523 Erfurt, 98523 Erfurt	Leistungsfähigkeit Performance	Leistungsfähigkeit Performance	Leistungsfähigkeit Performance

Technische Eigenschaften Technical Properties

Standard	ISO/IEC 61888-01	Leistungsfähigkeit	Leistungsfähigkeit
Leistungsfähigkeit	Leistungsfähigkeit	Leistungsfähigkeit	Leistungsfähigkeit

Leistungsdaten Transmission Properties

AWG	AWG	AWG	AWG	AWG	AWG	AWG	AWG	AWG	AWG
1	24	26	28	30	32	34	36	38	40
1	14	16	18	20	22	24	26	28	30
1	14	16	18	20	22	24	26	28	30
1	14	16	18	20	22	24	26	28	30
1	14	16	18	20	22	24	26	28	30

Intertek

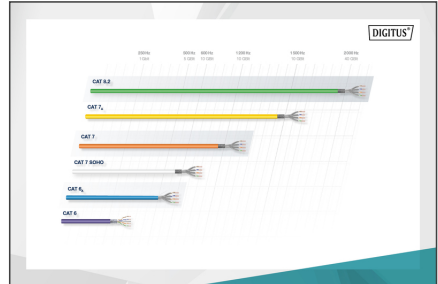
ETL Verified Certificate of Conformance Number: 161132852-0116

Intertek

ETL Verified Certificate of Conformance Number: 161132852-0116

Intertek

ETL Verified Certificate of Conformance Number: 161132852-0116



CEP Konformität

Bestandteile

Leistungsdaten

Anforderungen

Zusätzliche Informationen

CEP Konformität

Bestandteile

Leistungsdaten

Anforderungen

Zusätzliche Informationen



Safety notes

- Veri kabloları aşırı bükülmemeli, gerilmemeli veya bükülmemelidir. Keskin bükülmeler kablo kılıfına zarar verebilir ve arızalara veya kısa devrelere yol açabilir.
- Montaj sadece eğitimli uzmanlar tarafından yapılmalıdır.
- Sadece kuru odalarda kurulum.
- Elektromanyetik paraziti önlemek için veri kablosu diğer elektrik kabloları veya yüksek gerilim kaynakları ile doğrudan temas halinde olmamalıdır.

EU responsible person

EU based economic operator ensuring the product complies with the required regulations.

ASSMANN Electronic GmbH
Auf dem Schüffel 3
Lüdenschaid, Germany
<https://www.assmann.com>
info@assmann.com